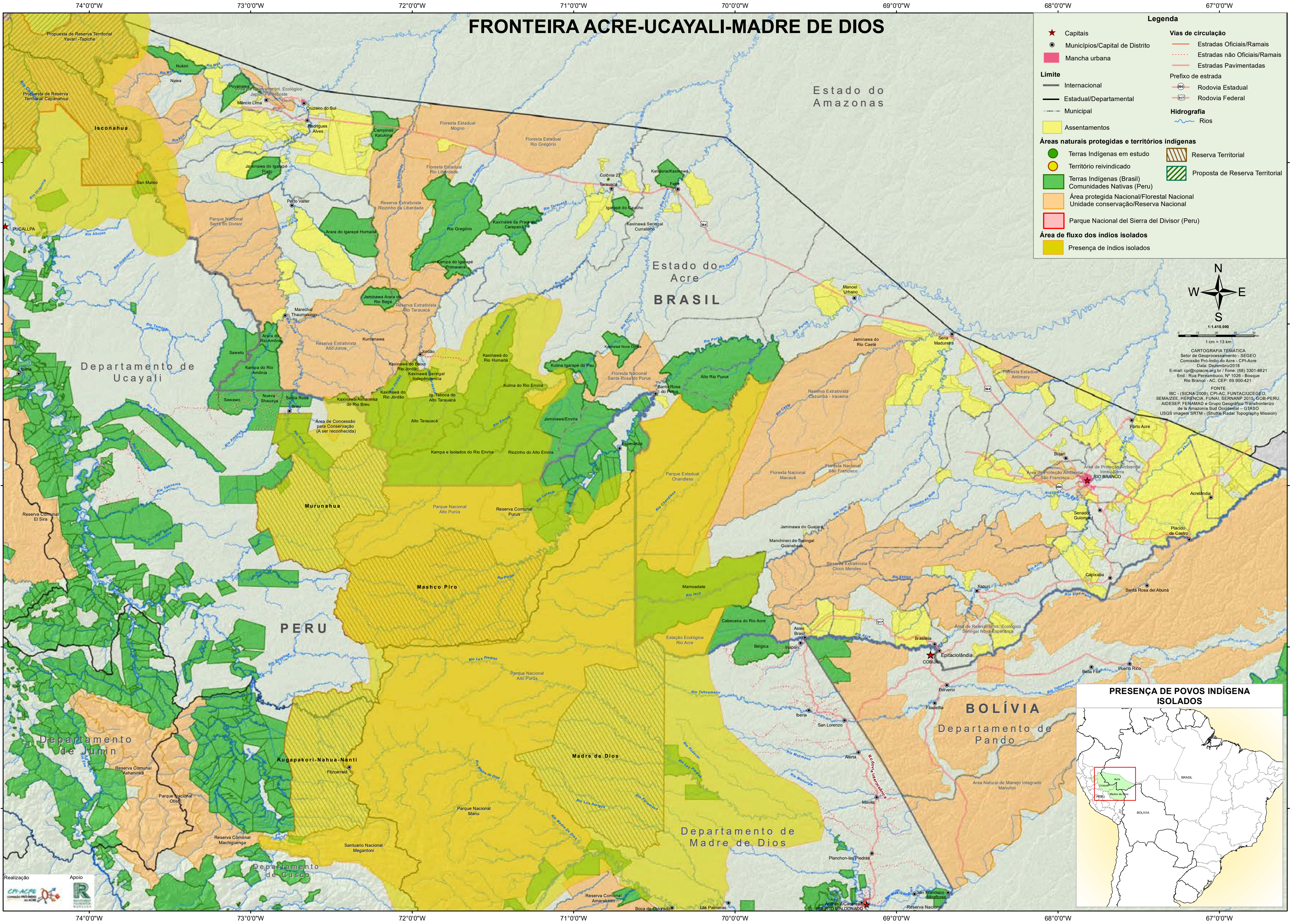
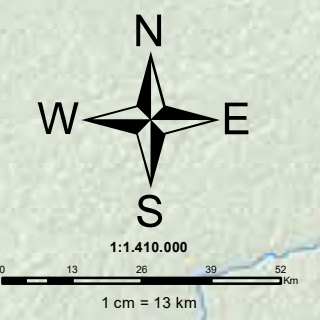


FRONTEIRA ACRE-UCAYALI-MADRE DE DIOS



Legenda

- ★ Capitais
- Municípios/Capital de Distrito
- Mancha urbana
- Limite
 - Internacional
 - Estadual/Departamental
 - Municipal
- Assentamentos
- Áreas naturais protegidas e territórios indígenas
 - Terras Indígenas em estudo
 - Território reivindicado
 - Terras Indígenas (Brasil)
 - Comunidades Nativas (Peru)
 - Área protegida Nacional/Florestal Nacional
 - Unidade conservação/Reserva Nacional
 - Parque Nacional del Sierra del Divisor (Peru)
- Área de fluxo dos índios isolados
 - Presença de índios isolados
- Vias de circulação
 - Estradas Oficiais/Ramais
 - Estradas não Oficiais/Ramais
 - Estradas Pavimentadas
 - Prefixo de estrada
 - Rodovia Estadual
 - Rodovia Federal
- Hidrografia
 - Rios



CARTOGRAFIA TEMÁTICA
 Setor de Geoprocessamento - SEGED
 Comissão Pro-Índio do Acre - CPI-Acre
 Data: Dezembro/2015
 E-mail: cpi@cpiaacre.org.br / Fone: (68) 3301-8821
 End.: Rua Pernambuco, Nº 1026 - Bosque
 Rio Branco - AC, CEP: 69.900-421

FONTE
 IBC - (SIGMA-2009), CPI-AC, FUNTACUICEGO,
 SEMAZEE, HERENCIA FUNAI, SERNAMP 2015, GOB-PERU,
 AIDSEF, FENAMAD e Grupo Geográfico Transfronteizo
 de la Amazonia Sud Occidental - GTASO
 USGS imagem SRTM - (Shuttle Radar Topography Mission)

