

Catálogo Iconográfico
ACRE INDÍGENA





PROGRAMA DE EDUCAÇÃO E PESQUISA INDÍGENA
CENTRO DE DOCUMENTAÇÃO E PESQUISA INDÍGENA

Copyright © Comissão Pró-Índio do Acre - 2014

A Comissão Pró-Índio do Acre (CPI-AC) é uma associação sem fins lucrativos, Fundada em 19 de fevereiro de 1979, que apoia os povos indígenas do Acre em algumas de suas lutas pela conquista e o exercício de direitos coletivos – territoriais, linguísticos, socioculturais – por meio de ações que articulam a gestão territorial e ambiental das terras indígenas, a educação intercultural e bilíngue e as políticas públicas.

Atualmente, suas principais ações desenvolvem-se no âmbito de três programas: Programa de Educação e Pesquisa Indígena, Programa de Gestão Territorial e Ambiental e, Programa de Políticas Públicas e Articulação Regional.

Acesse:

www.cpiacre.org.br

www.observatoriodafronteira.org.br

www.facebook.com/comissaoproindiodoacre

Endereço:

Estrada Transacreana Km 07 . Caixa Postal 61 (Agência Centro)
69990-000, Rio Branco (AC), Brasil. Tel. (68) 3225 1952 ou 9975 2325.

Conselho Deliberativo

Terri Vale de Aquino, Nietta Lindenberg Monte, Vera Olinda Sena, Ingrid Weber,
Joaquim Paulo Kaxinawá, Francisco Piyãko, Francisca Oliveira Costa, Sílvia Helena
Brilhante, Mara Vanessa Dutra.

Coordenação Executiva

Maria Luiza Pinedo Ochoa

Coordenação do Programa de Educação e Pesquisa Indígena

Gleyson de Araújo Teixeira

Coordenação do Programa de Gestão Territorial e Ambiental

Marcos Catelli

Coordenação do Programa de Políticas Públicas e Articulação Regional

Maria Luiza Pinedo Ochoa – interina

Conselho Editorial

Nietta Lindenberg Monte

Vera Olinda Sena

Renato Antônio Gavazzi

Técnicos

Líbia Luiza dos Santos de Almeida

Wilian José Santos de Arruda
Mariana de Souza Samarrá Manchineri

LISTA DE SIGLAS E ABREVIações

CPI-AC	Comissão Pró-Índio do Acre
IBRAM	Instituto Brasileiro de Museus
DA	Dimensão Ambiental
DC	Dimensão Cultural
DE	Dimensão Espiritual
DS	Dimensão Social

ÍNDICE

Apresentação _____	07
Dimensão Ambiental _____	08
Dimensão Cultural _____	29
Dimensão Espiritual _____	46
Dimensão Social _____	55
Legendas _____	92

APRESENTAÇÃO

A Comissão Pró-Índio do Acre (CPI-AC), através dos seus programas apoia experiências indígenas de pesquisa, registro e comunicação de conhecimentos e práticas (inter)culturais gerando produtos de autoria indígena através de linguagens variadas.

Ao longo dos anos de existência desse trabalho no âmbito da formação de professores, agentes de saúde e agroflorestais indígenas, conceitos e práticas de educação intercultural e ambiental foram construídos na perspectiva de realização da *autoria indígena*. A produção de textos e desenhos, compondo narrativas reflexivas sobre momentos de aprendizagem nos cursos e no cotidiano da aldeia tem grande importância na proposta curricular de formação da CPI-AC.

A seleção de desenhos de autoria indígena neste Catálogo mostra a força estética desses escritores e artistas indígenas.

Agradecemos a parceria do Instituto Brasileiro de Museus (IBRAM) através do projeto ***Digitalização do Acervo Iconográfico dos Povos Indígenas do Acre*** colaborou significativamente para mensurar, conservar e difundir o acervo iconográfico constituído de desenhos indígenas, reunidos e colecionados pela Comissão Pró-Índio do Acre por 35 anos.

**Equipe do Centro de Documentação e Pesquisa Indígena
CPI-AC**

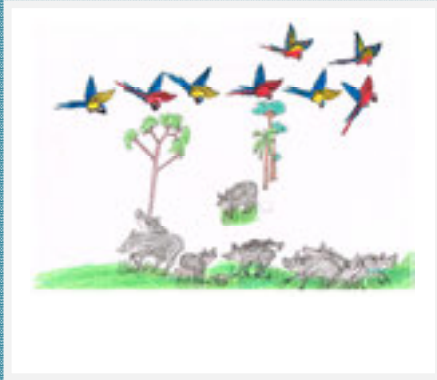
DIMENSÃO AMBIENTAL

A Dimensão Ambiental se refere ao espaço e a natureza, bem como o diálogo dos indígenas com os animais, as plantas, o território, os rios e o ecossistema.

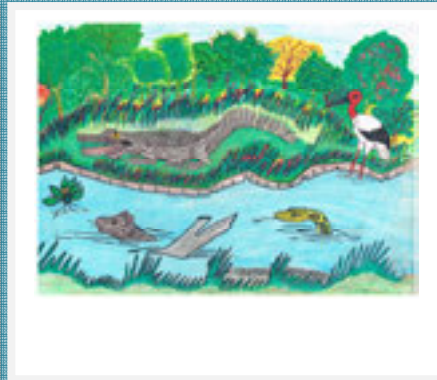
Esta Dimensão está composta por 06 categorias: **ecologia, fauna, flora, hidrografia e território.**

DIMENSÃO AMBIENTAL

ECOLOGIA



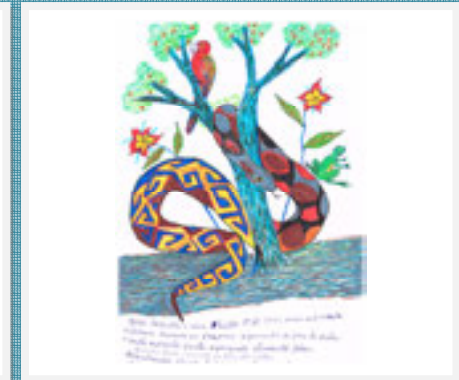
DA-ECL 001



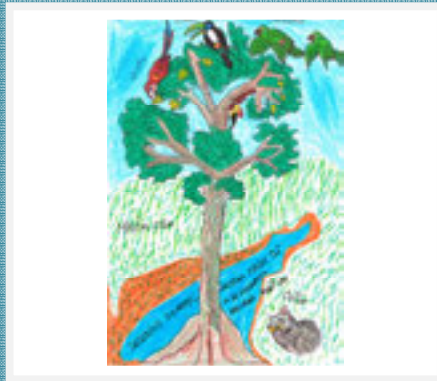
DA-ECL 002



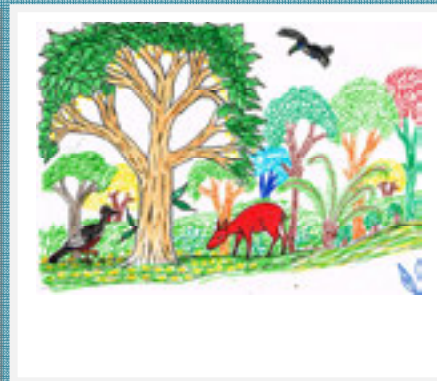
DA-ECL 003



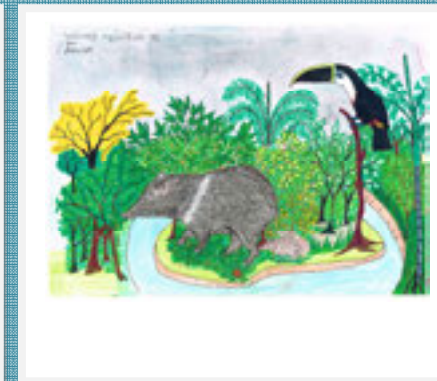
DA-ECL 004



DA-ECL 005



DA-ECL 006



DA-ECL 007



DA-ECL 008

DIMENSÃO AMBIENTAL

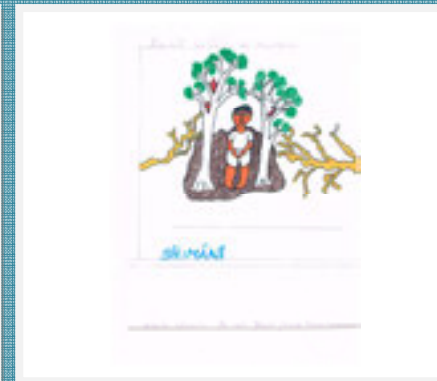
ECOLOGIA



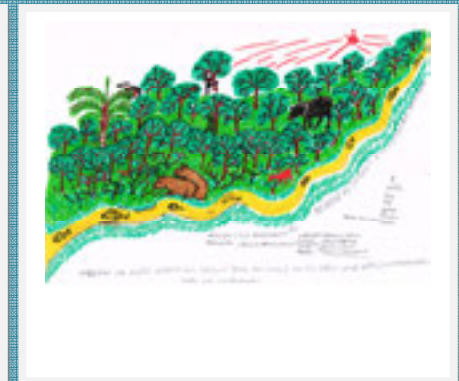
DA-ECL 009



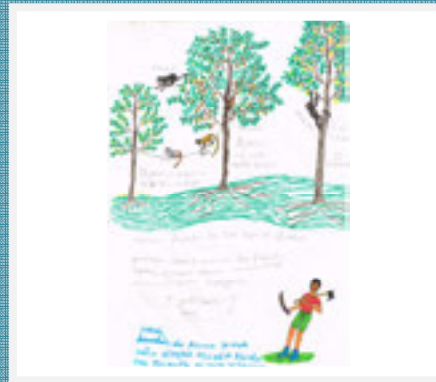
DA-ECL 010



DA-ECL 011



DA-ECL 012



DA-ECL 013



DA-ECL 014



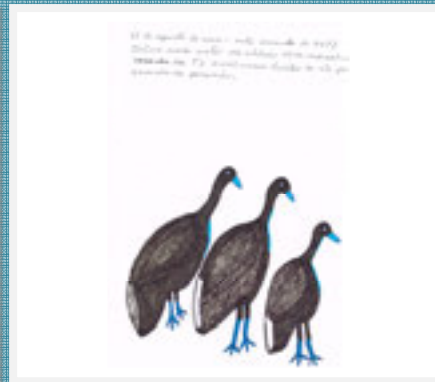
DA-ECL 015

DIMENSÃO AMBIENTAL

FAUNA



DA-FNA 001



DA-FNA 002



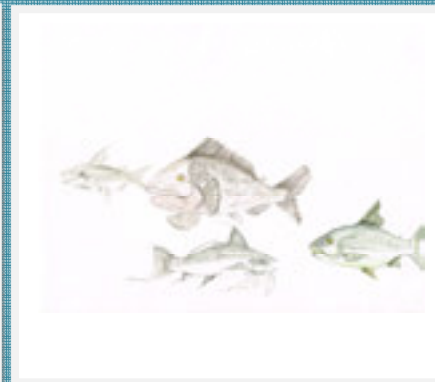
DA-FNA 003



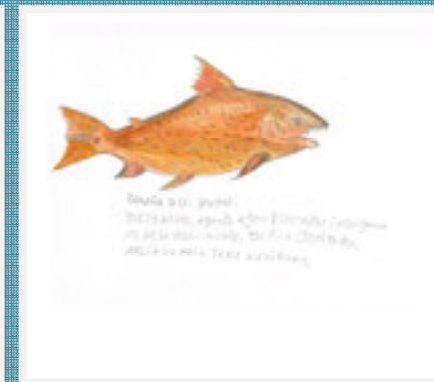
DA-FNA 004



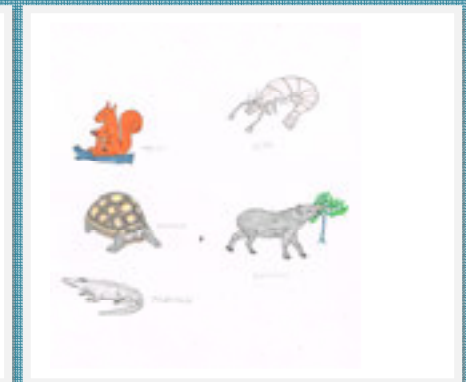
DA-FNA 005



DA-FNA 006



DA-FNA 007



DA-FNA 008

DIMENSÃO AMBIENTAL

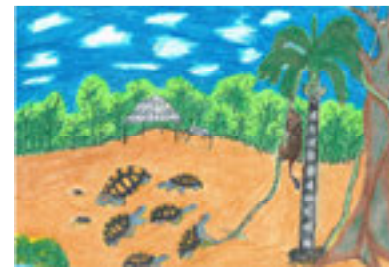
FAUNA



DA-FNA 009



DA-FNA 010



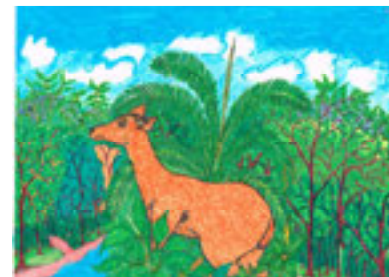
DA-FNA 011



DA-FNA 012



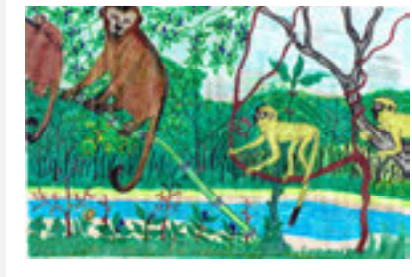
DA-FNA 013



DA-FNA 014



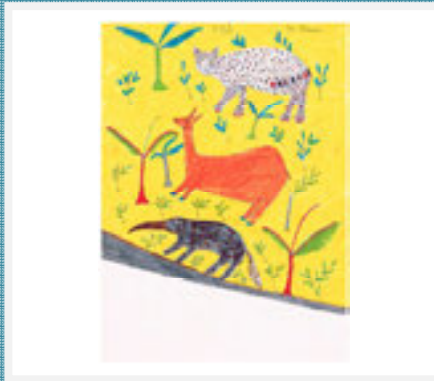
DA-FNA 015



DA-FNA 016

DIMENSÃO AMBIENTAL

FAUNA



DA-FNA 017



DA-FNA 018



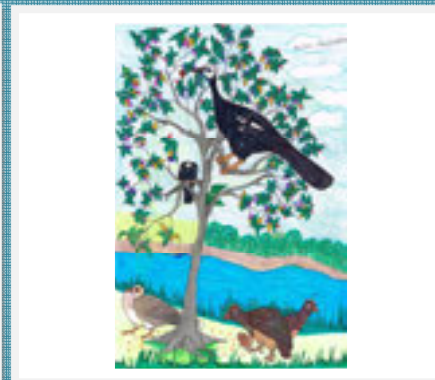
DA-FNA 019



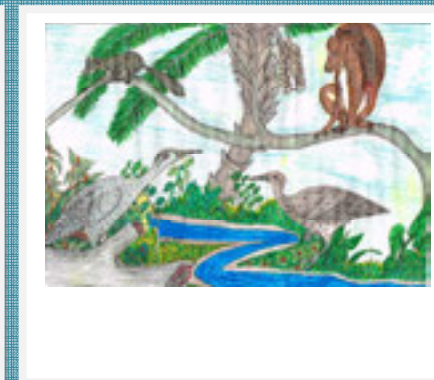
DA-FNA 020



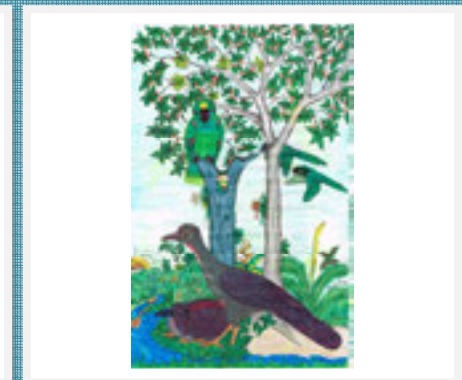
DA-FNA 021



DA-FNA 022



DA-FNA 023



DA-FNA 024

DIMENSÃO AMBIENTAL

FAUNA



DA-FNA 025



DA-FNA 026



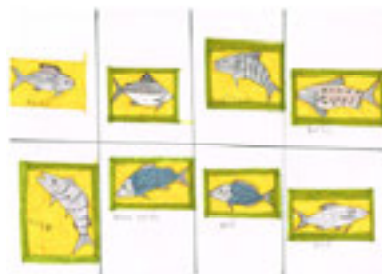
DA-FNA 027



DA-FNA 028



DA-FNA 029



DA-FNA 030



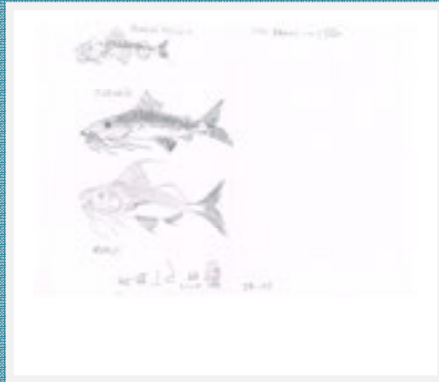
DA-FNA 031



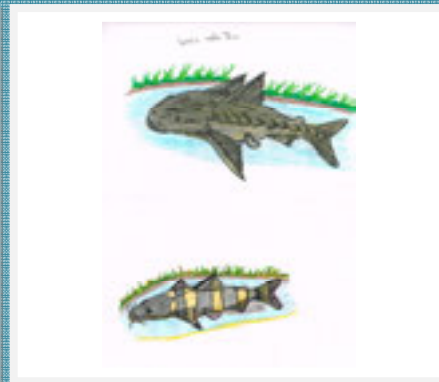
DA-FNA 032

DIMENSÃO AMBIENTAL

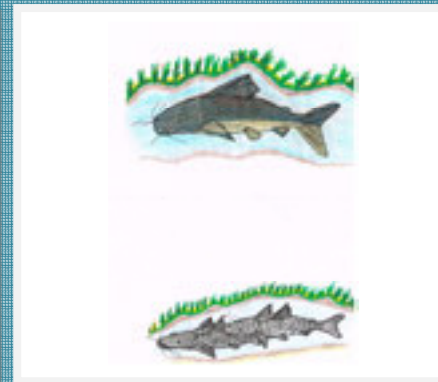
FAUNA



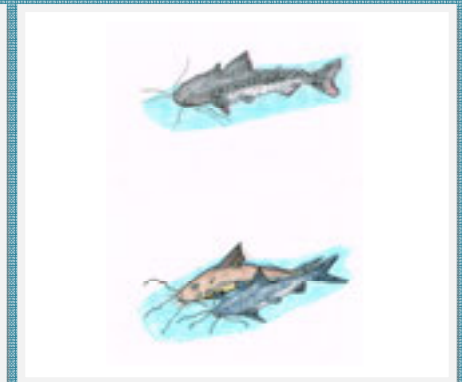
DA-FNA 033



DA-FNA 034



DA-FNA 035



DA-FNA 036



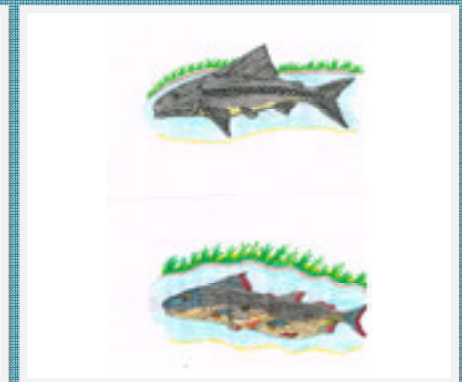
DA-FNA 037



DA-FNA 038



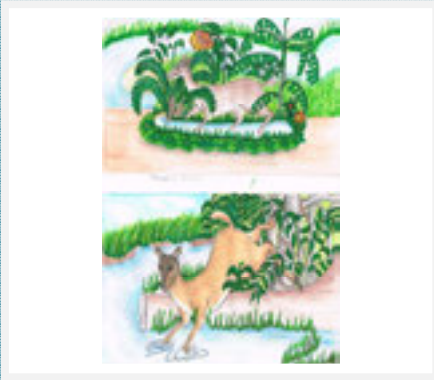
DA-FNA 039



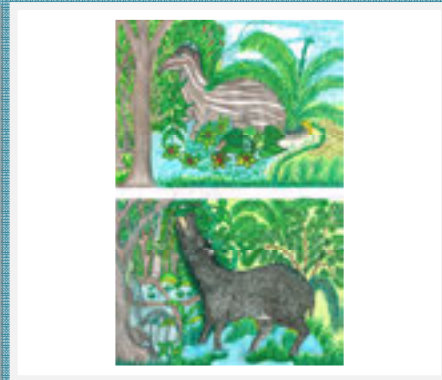
DA-FNA 040

DIMENSÃO AMBIENTAL

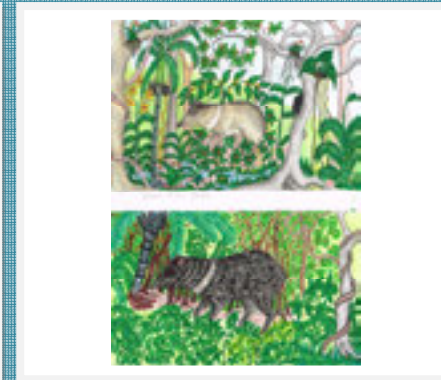
FAUNA



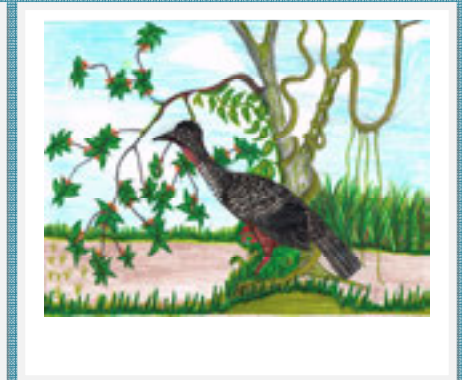
DA-FNA 049



DA-FNA 050



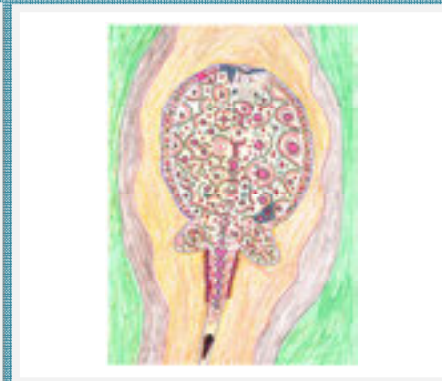
DA-FNA 051



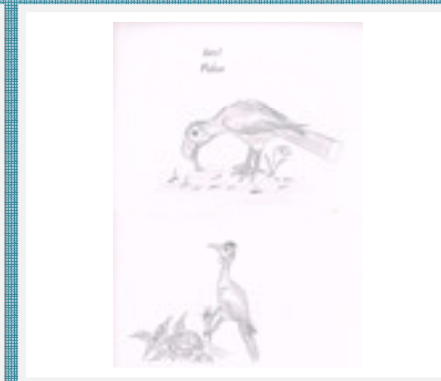
DA-FNA 052



DA-FNA 053



DA-FNA 054



DA-FNA 055



DA-FNA 056

DIMENSÃO AMBIENTAL

FAUNA



DA-FNA 057



DA-FNA 058



DA-FNA 059



DA-FNA 060



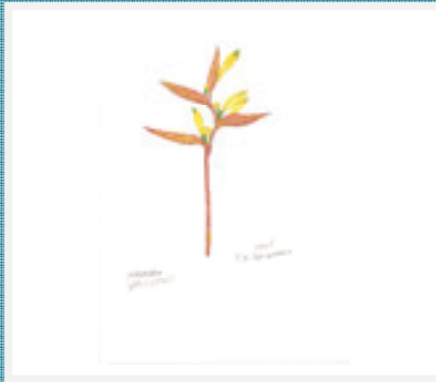
DA-FNA 061



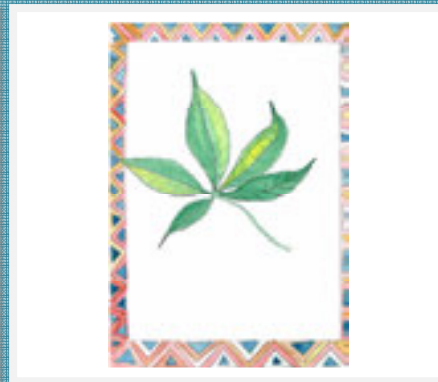
DA-FNA 062

DIMENSÃO AMBIENTAL

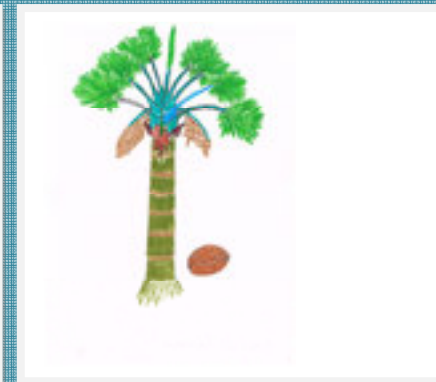
FLORA



DA-FLR 001



DA-FLR 002



DA-FLR 003



DA-FLR 004



DA-FLR 005



DA-FLR 006



DA-FLR 007



DA-FLR 008

DIMENSÃO AMBIENTAL

FLORA



DA-FLR 009



DA-FLR 010



DA-FLR 011



DA-FLR 012



DA-FLR 013



DA-FLR 014



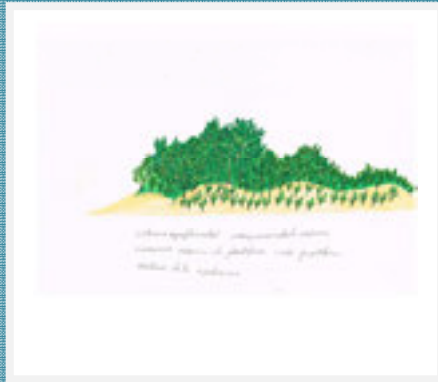
DA-FLR 015



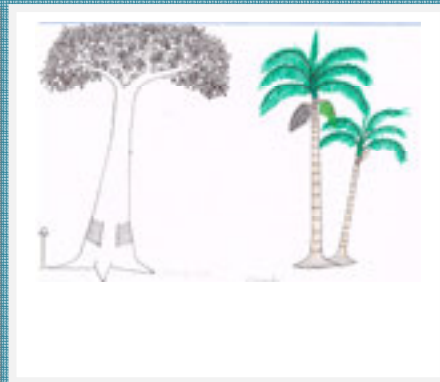
DA-FLR 016

DIMENSÃO AMBIENTAL

FLORA



DA-FLR 017



DA-FLR 018



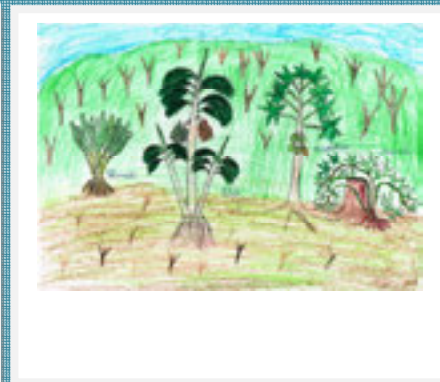
DA-FLR 019



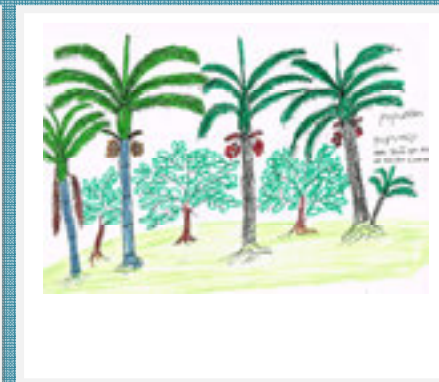
DA-FLR 020



DA-FLR 021



DA-FLR 022



DA-FLR 023



DA-FLR 024

DIMENSÃO AMBIENTAL

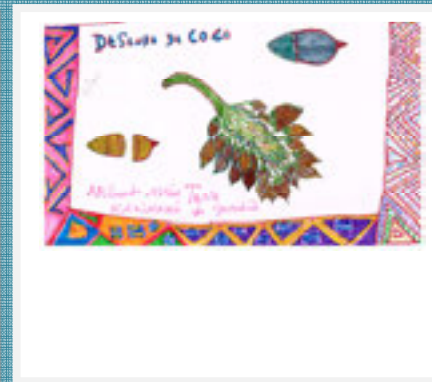
FLORA



DA-FLR 025



DA-FLR 026



DA-FLR 027



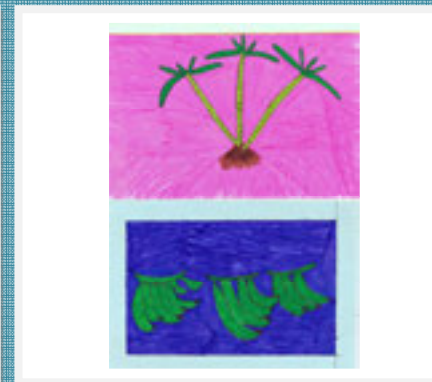
DA-FLR 028



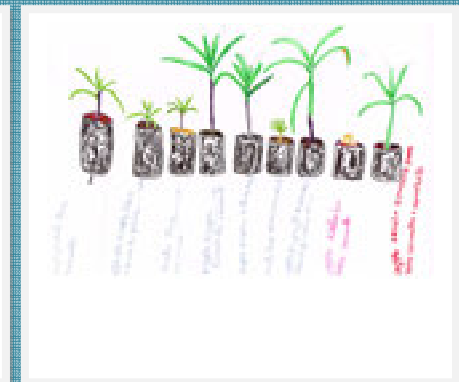
DA-FLR 029



DA-FLR 030



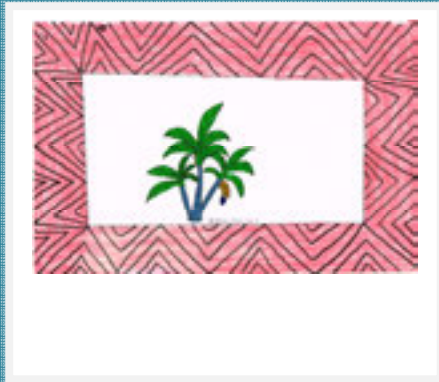
DA-FLR 031



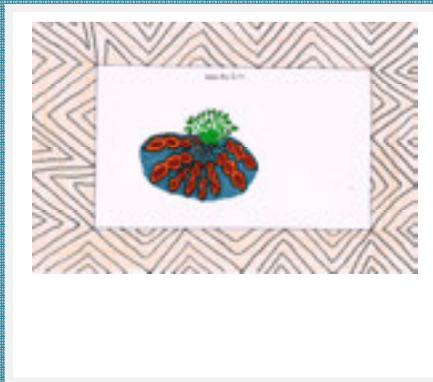
DA-FLR 032

DIMENSÃO AMBIENTAL

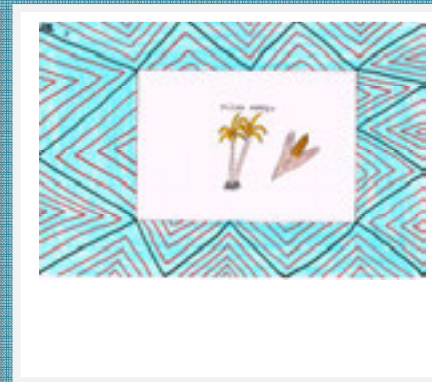
FLORA



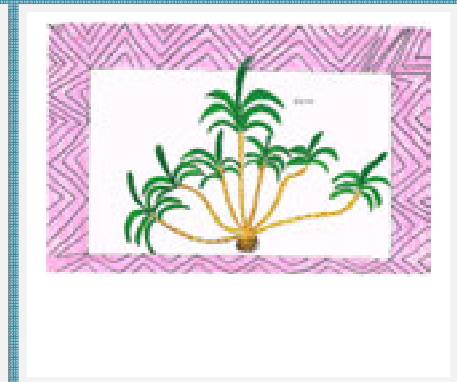
DA-FLR 033



DA-FLR 034



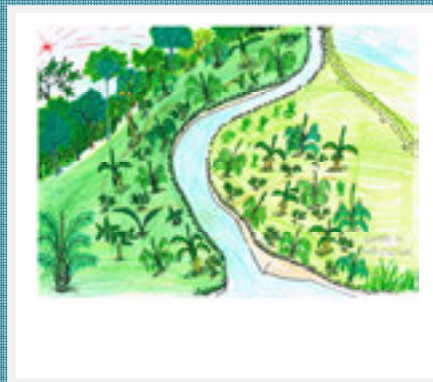
DA-FLR 035



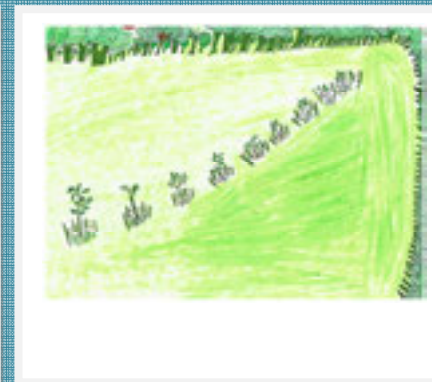
DA-FLR 036



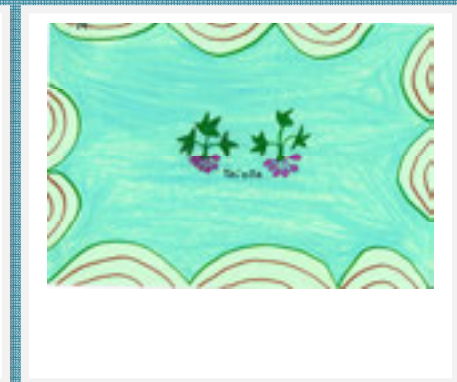
DA-FLR 037



DA-FLR 038



DA-FLR 039



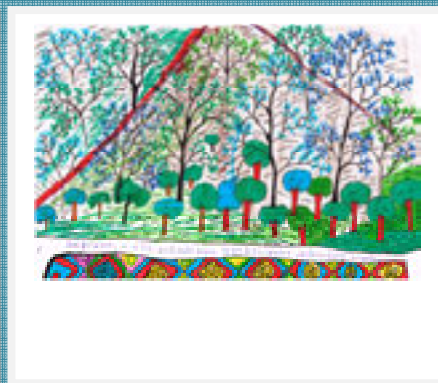
DA-FLR 040

DIMENSÃO AMBIENTAL

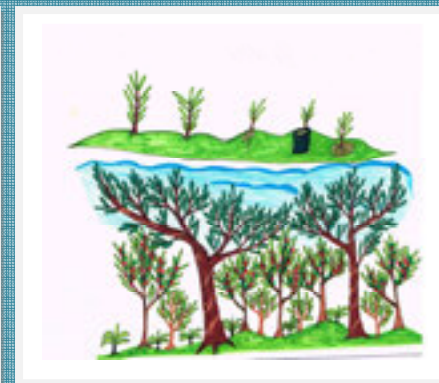
FLORA



DA-FLR 041



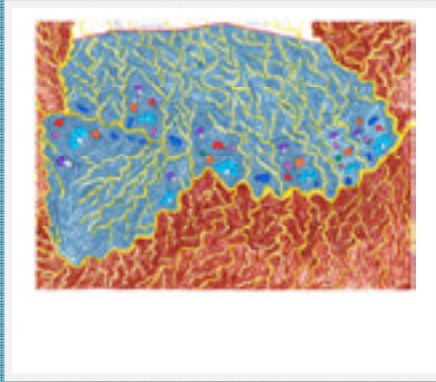
DA-FLR 042



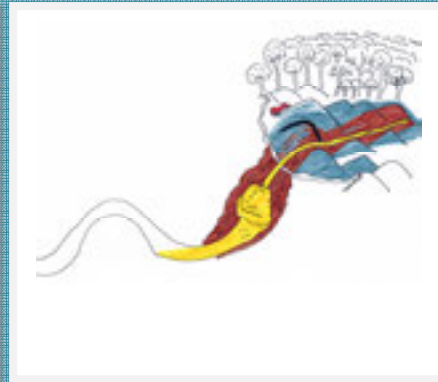
DA-FLR 043

DIMENSÃO AMBIENTAL

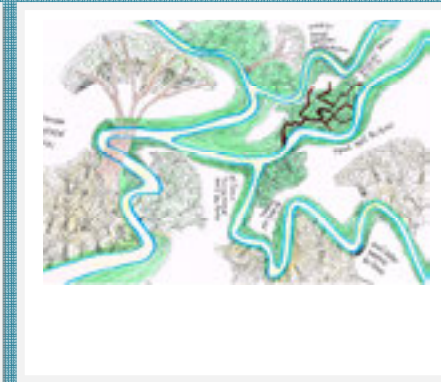
HIDROGRAFIA



DA-HDR 001



XDA-HDR 002



DA-HDR 003

DIMENSÃO AMBIENTAL

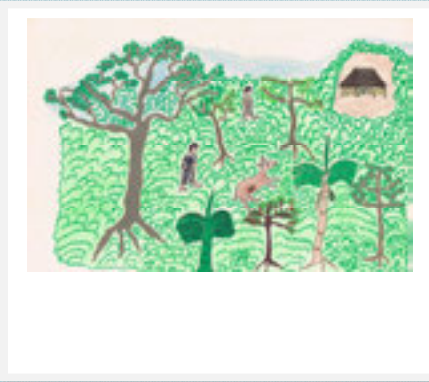
LUGAR



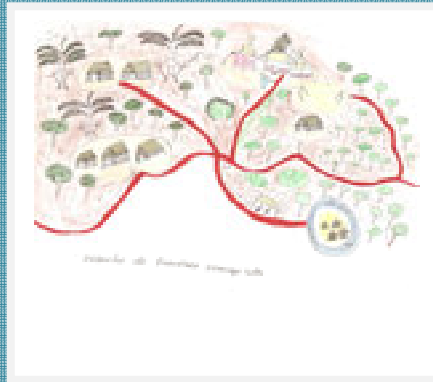
DA-LGR 001

DIMENSÃO AMBIENTAL

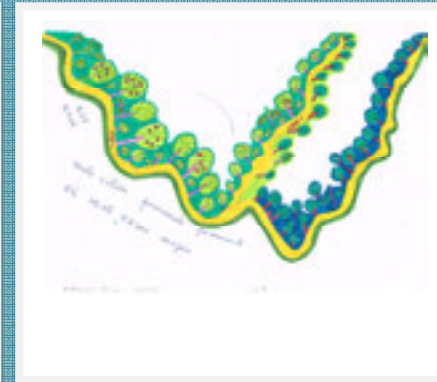
TERRITÓRIO



DA-TRR 001



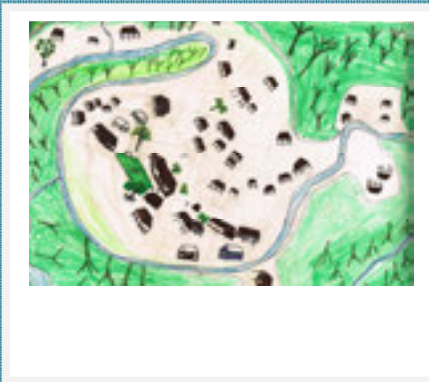
DA-TRR 002



DA-TRR 003



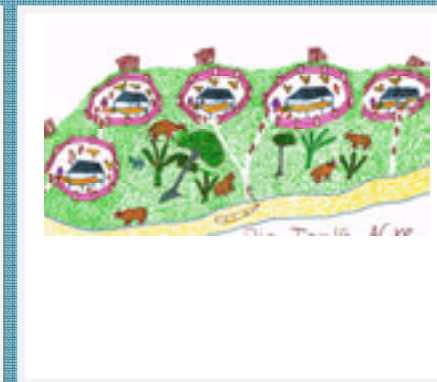
DA-TRR 004



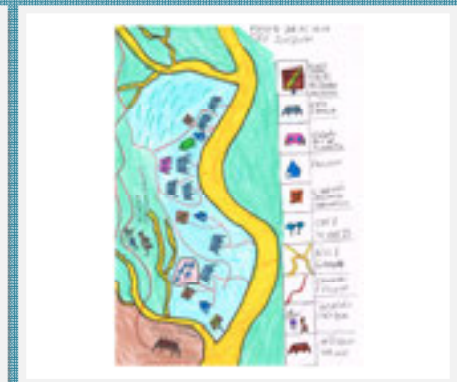
DA-TRR 005



DA-TRR 006

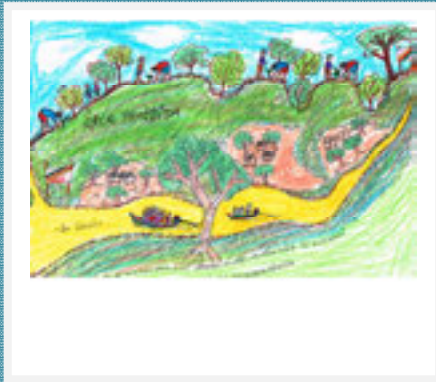


DA-TRR 007

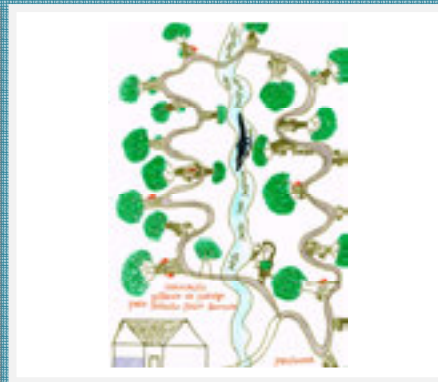


DA-TRR 008

DIMENSÃO AMBIENTAL TERRITÓRIO



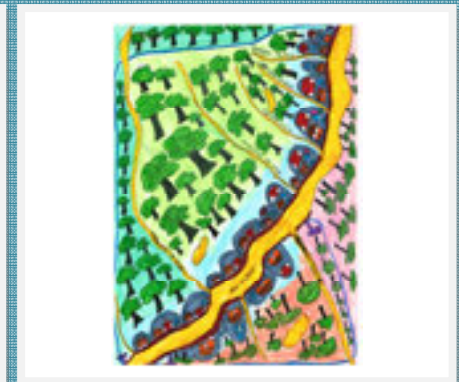
DA-TRR 009



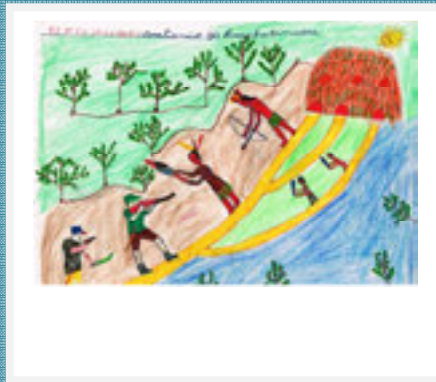
DA-TRR 010



DA-TRR 011



DA-TRR 012



DA-TRR 013



DA-TRR 014

DIMENSÃO CULTURAL

A Dimensão Cultural envolve a cosmologia, tangível e intangível, que compreende os modos de fazer artístico nas categorias: **artesanato, culinária, escultura, grafismo, gravura, pintura corporal, ritual e vestuário.**

DIMENSÃO CULTURAL

ARTESANATO



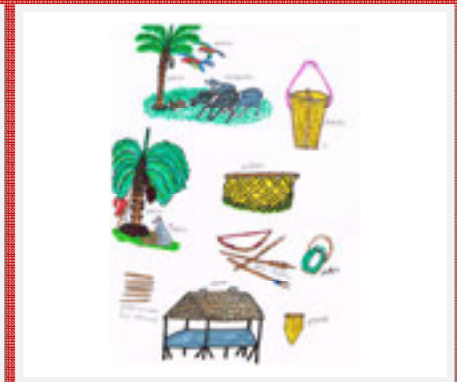
DC-ART 001



DC-ART 002



DC-ART 003



DC-ART 004



DC-ART 005



DC-ART 006



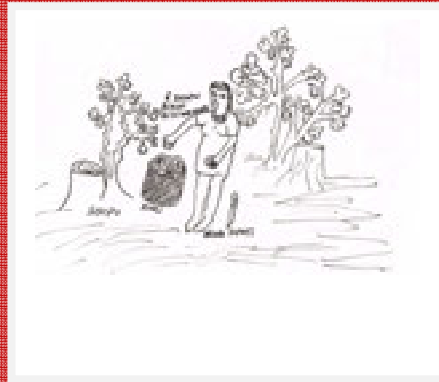
DC-ART 007



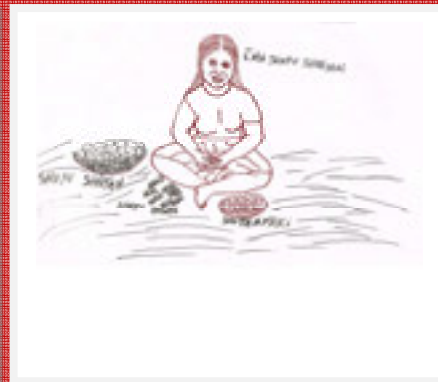
DC-ART 008

DIMENSÃO CULTURAL

ARTESANATO



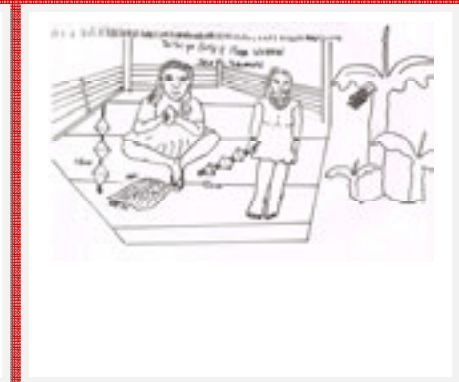
DC-ART 009



DC-ART 010



DC-ART 011



DC-ART 012



DC-ART 013



DC-ART 014



DC-ART 015



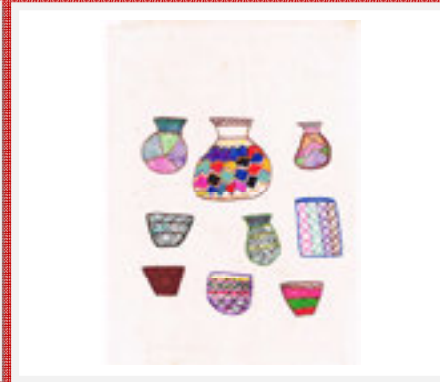
DC-ART 016

DIMENSÃO CULTURAL

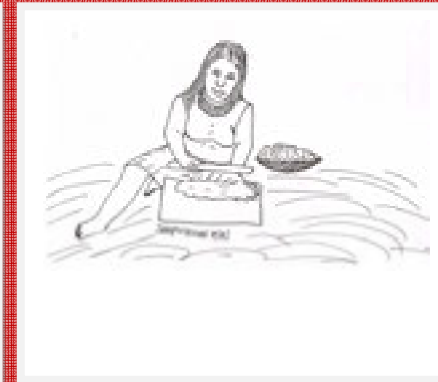
ARTESANATO



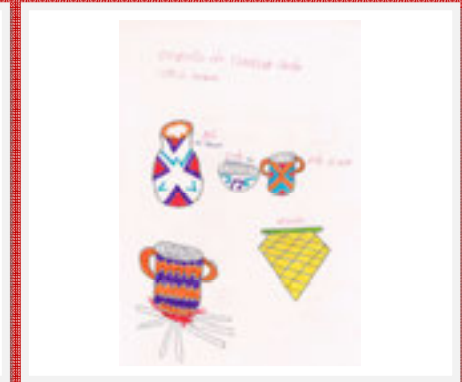
DC-ART 017



DC-ART 018



DC-ART 019



DC-ART 020



DC-ART 021



DC-ART 022

DIMENSÃO CULTURAL CULINÁRIA



DC-CLN 001



DC-CLN 002



DC-CLN 003



DC-CLN 004



DC-CLN 005

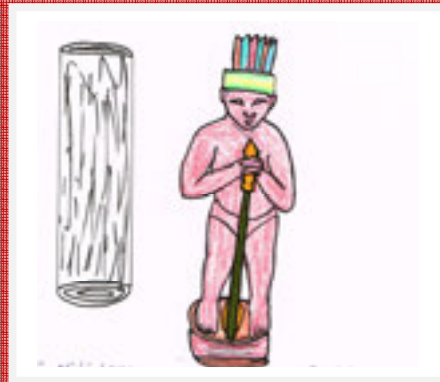


DC-CLN 006

DIMENSÃO CULTURAL CULINÁRIA



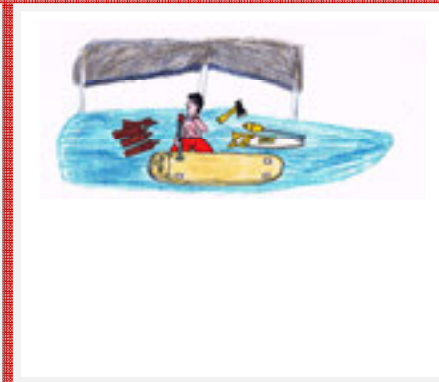
DC-ESC 001



DC-ESC 002



DC-ESC 003



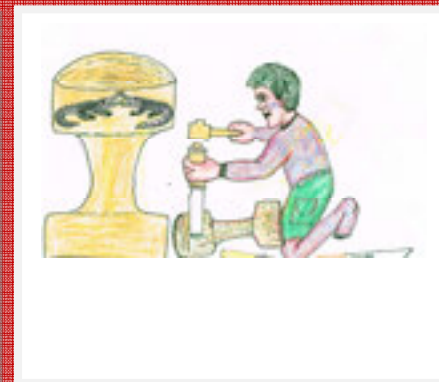
DC-ESC 004



DC-ESC 005



DC-ESC 006



DC-ESC 007



DC-ESC 008

DIMENSÃO CULTURAL

ESCALURA



DC-ESC 009



DC-ESC 010



DC-ESC 011



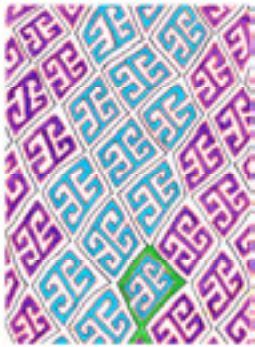
DC-ESC 012



DC-ESC 013

DIMENSÃO CULTURAL

GRAFISMO



DC-GRF 001



DC-GRF 002



DC-GRF 003



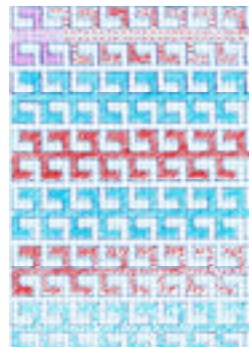
DC-GRF 004



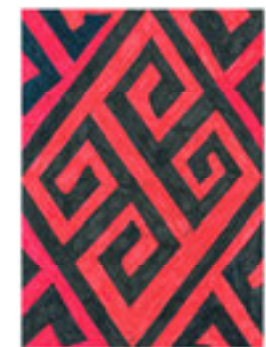
DC-GRF 005



DC-GRF 006



DC-FRF 007



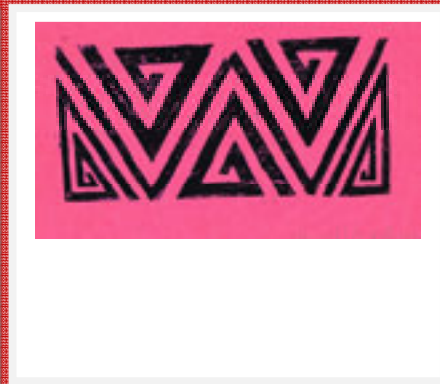
DC-GRF008

DIMENSÃO CULTURAL

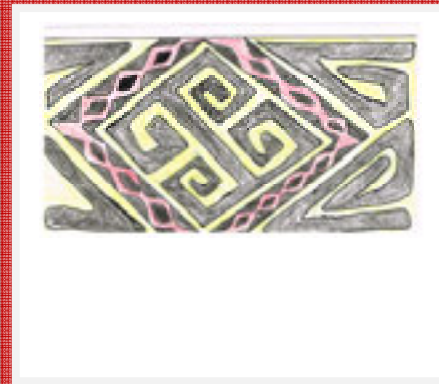
GRAFISMO



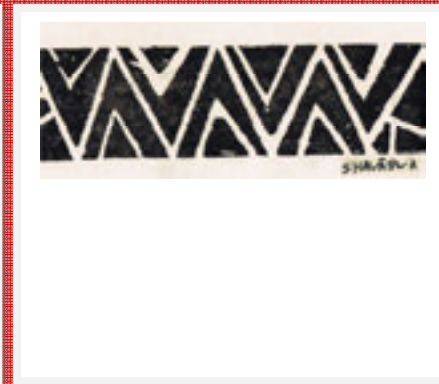
DC-GRF 009



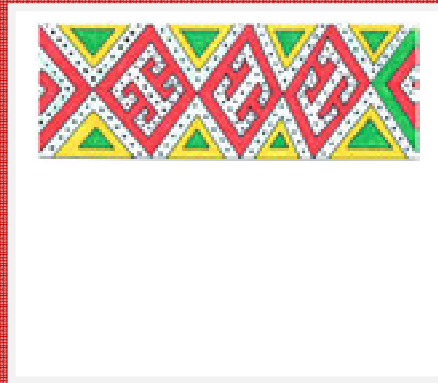
DC-GRF 010



DG-GRF 011



DC-GRF 012



DC-GRF013



DC-GRF 014



DC-GRF 015



DC-GRF 016

DIMENSÃO CULTURAL GRAFISMO



DC-GRF 017



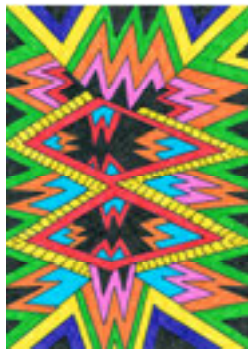
DC-GRF 018



DG-GRF 019



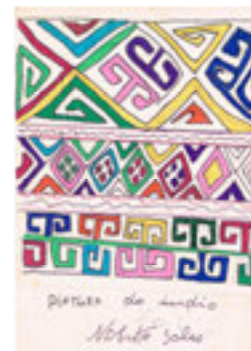
DC-GRF 020



DC-GRF 021



DC-GRF 022



DC-GRF 023



DC-GRF 024

DIMENSÃO CULTURAL

GRAVURA



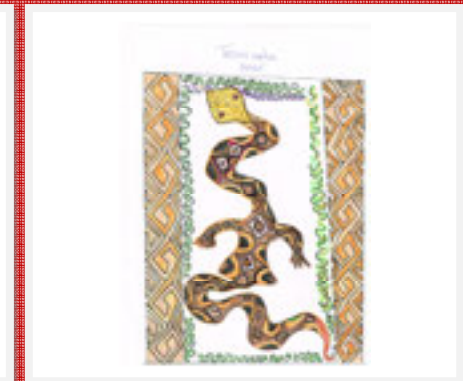
DC-GRV 001



DC-GRV 002



DC-GRV 003



DC-GRV 004



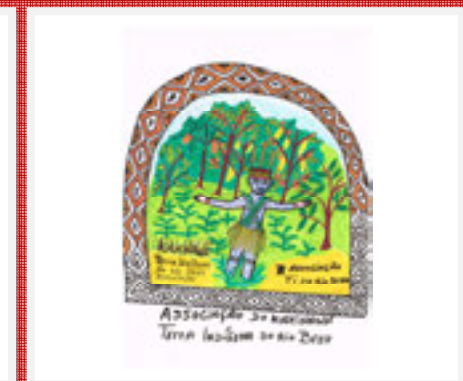
DC-GRV 005



DC-GRV 006



DC-GRV 007



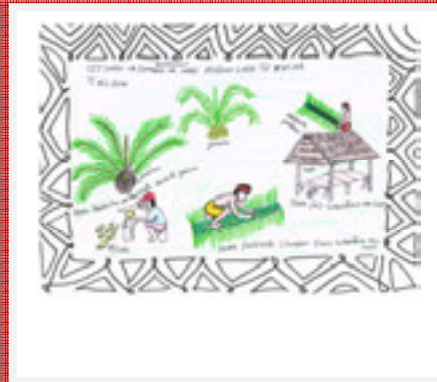
DC-GRV 008

DIMENSÃO CULTURAL

GRAVURA



DC-GRV 009



DC-GRV 010



DC-GRV 011



DC-GRV 012



DC-GRV 013



DC-GRV 014



DC-GRV 015



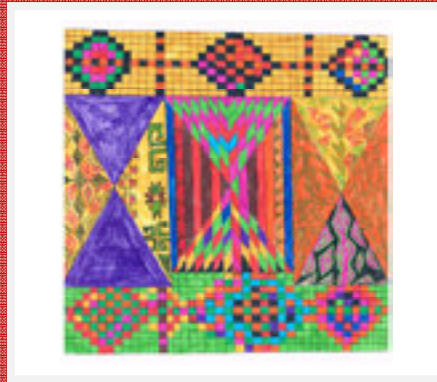
DC-GRV 016

DIMENSÃO CULTURAL

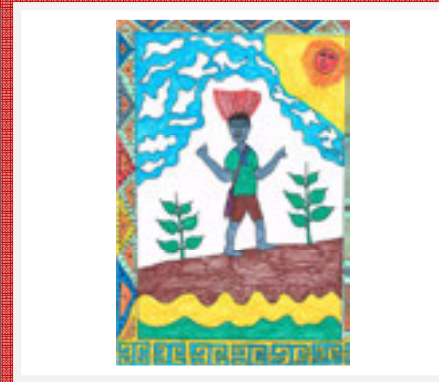
GRAVURA



DC-GRV 017



DC-GRV 018



DC-GRV 019

DIMENSÃO CULTURAL

PINTURA



DC-PNT 001



DC-PNT 002



DC-PNT 003



DC-PNT 004



DC-PNT 005



DC-PNT 006



DC-PNT 007



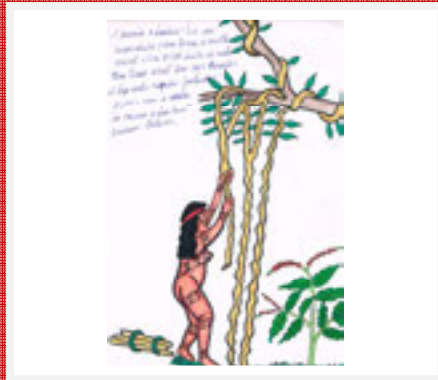
DC-PNT 008

DIMENSÃO CULTURAL

PINTURA



DC-PNT 009



DC-PNT 010



DC-PNT 011



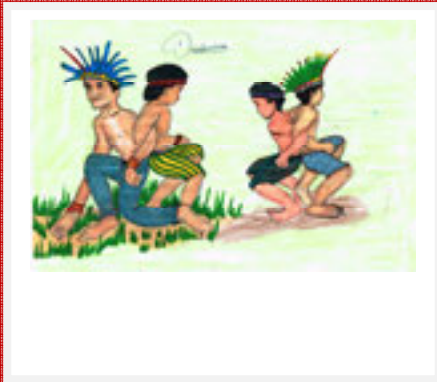
DC-PNT 012

DIMENSÃO CULTURAL

RITUAL



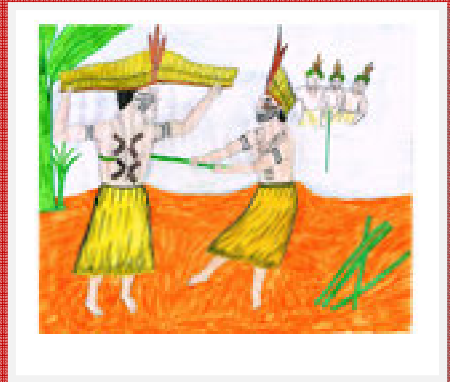
DC-RTL 001



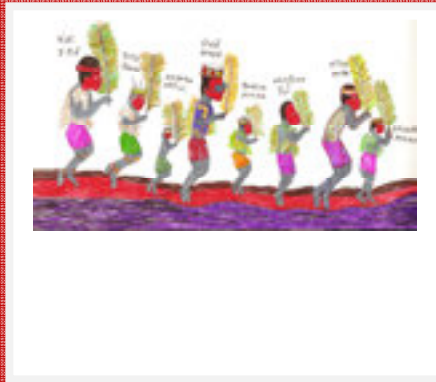
DC-RTL 002



DC-RTL 003



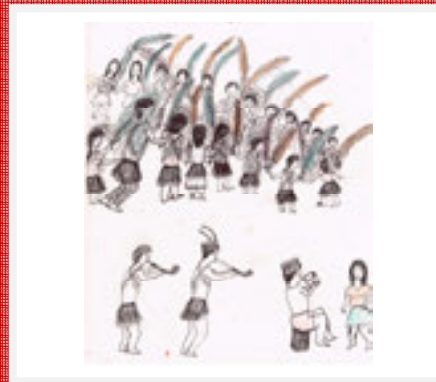
DC-RTL 004



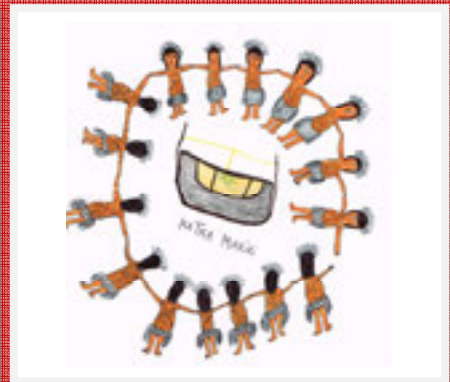
DC-RTL 005



06DC-RTL



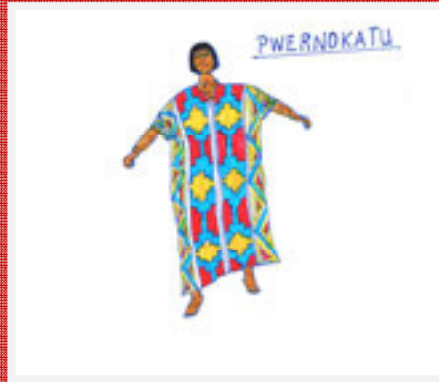
DC-RTL 007



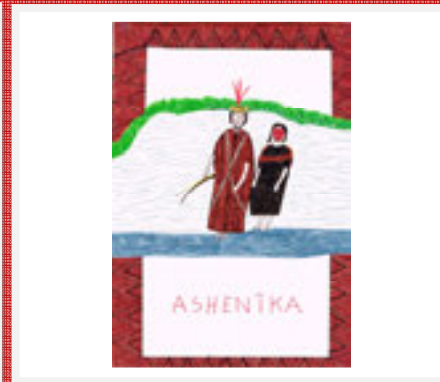
DC-RTL 008

DIMENSÃO CULTURAL

VESTUÁRIO



DC-VST 001

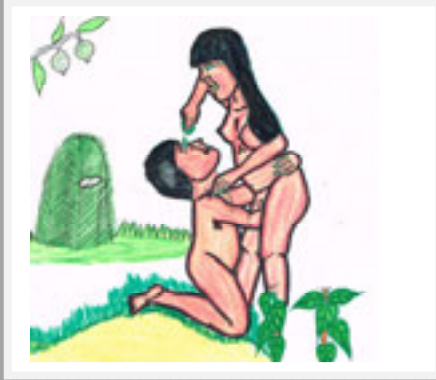


DC-VST 002

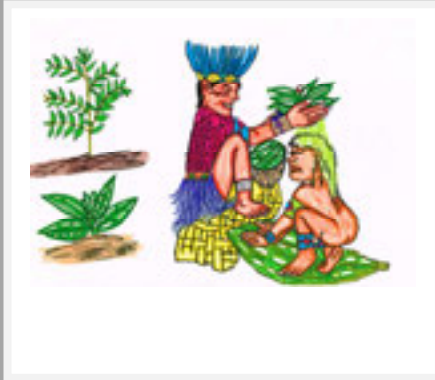
DIMENSÃO ESPIRITUAL

A Dimensão Espiritual compreende a relação entre o sobrenatural e o natural, resultando nas categorias: **medicina, miração e mitologia.**

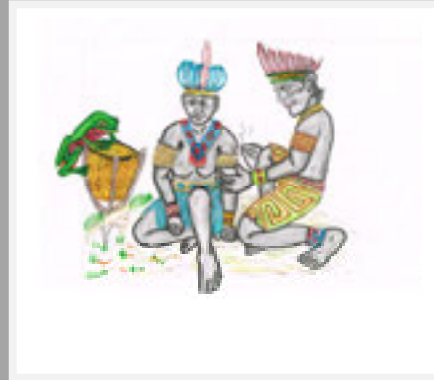
DIMENSÃO ESPIRITUAL MEDICINA



DE-MDC 001



DE-MDC 002



DE-MDC 003



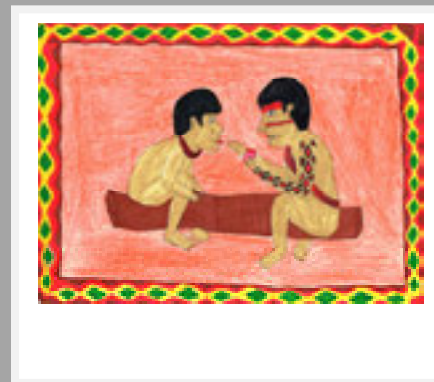
DE-MDC 004



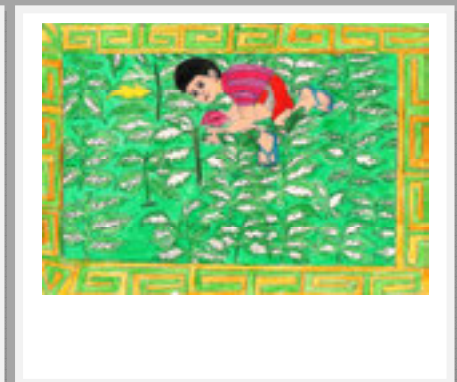
DE-MDC 005



DE-MDC 006



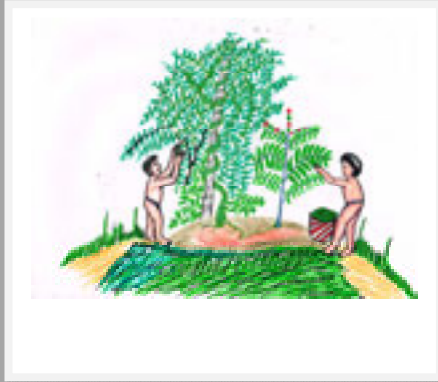
DE-MDC 007



DE-MDC 008

DIMENSÃO ESPIRITUAL

MEDICINA



DE-MDC 009



DE-MDC 010



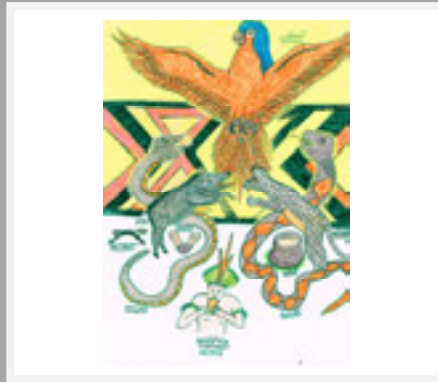
DE-MDC 011

DIMENSÃO ESPIRITUAL

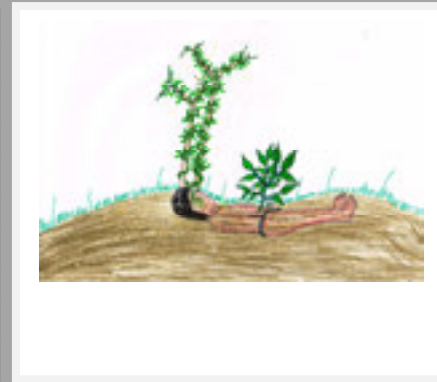
MIRAÇÃO



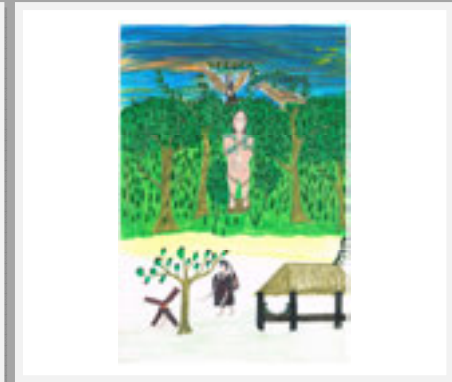
DE-MRÇ 001



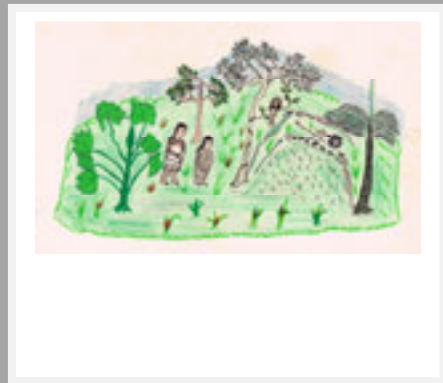
DE-MRÇ 002



DE-MRÇ 003



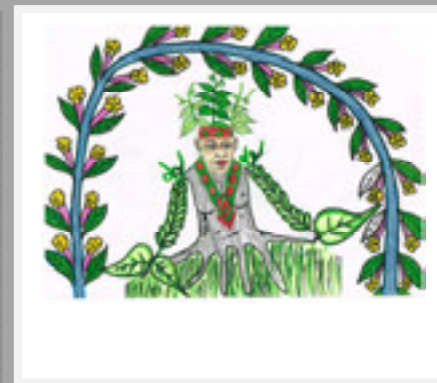
DE-MRÇ 004



DE-MRÇ 005



DE-MRÇ 006



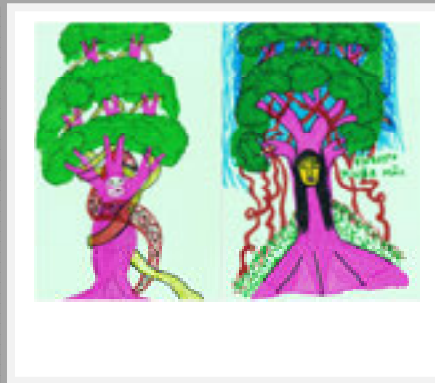
DE-MRÇ 007

DIMENSÃO ESPIRITUAL

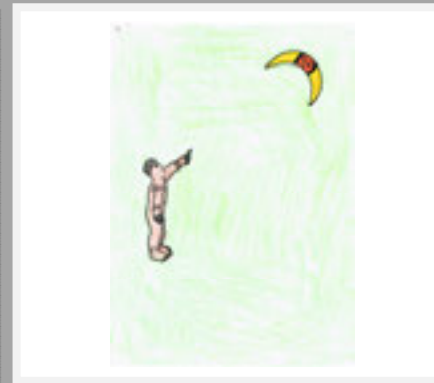
MITOLOGIA



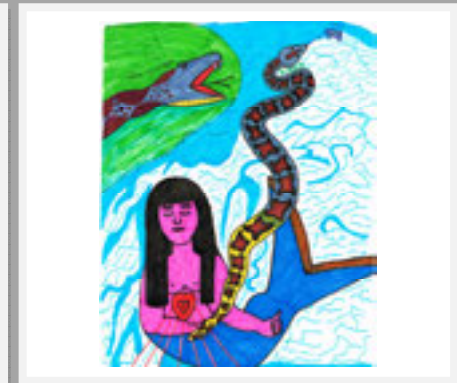
DE-MTL 001



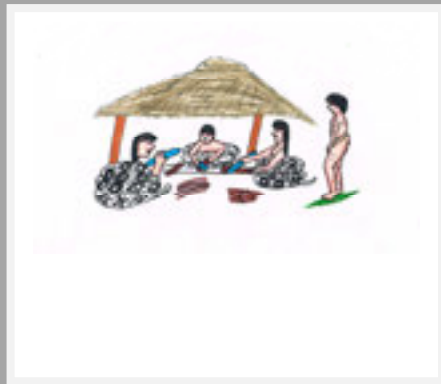
DE-MTL 002



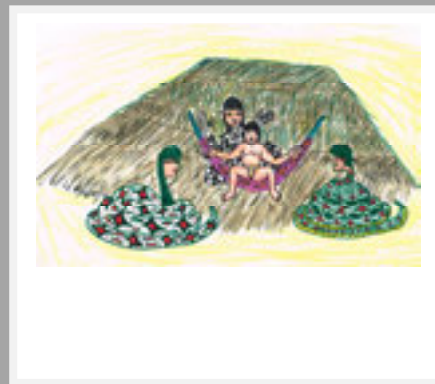
DE-MTL 003



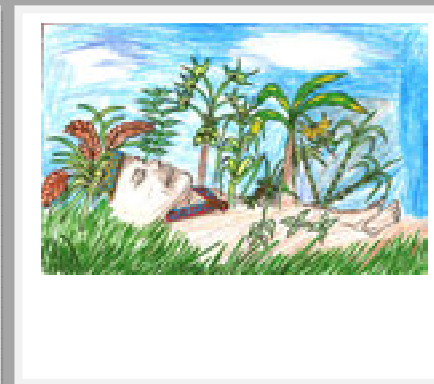
DE-MTL 004



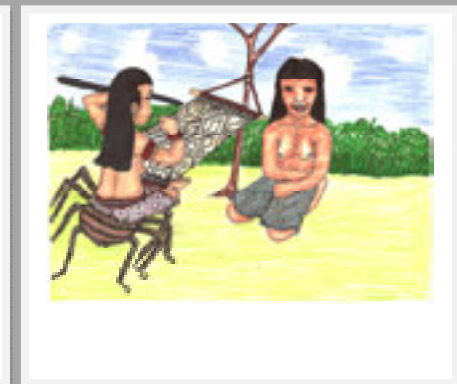
DE-MTL 005



DE-MTL 006



DE-MTL 007



DE-MTL 008

DIMENSÃO ESPIRITUAL MITOLOGIA



DE-MTL 009



DE-MTL 010



DE-MTL 011



DE-MTL 012



DE-MTL 013



DE-MTL 014



DE-MTL 015



DE-MTL 016

DIMENSÃO ESPIRITUAL

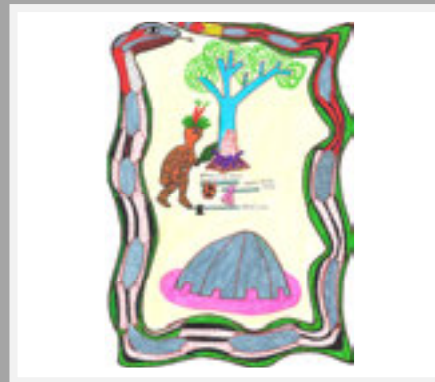
MITOLOGIA



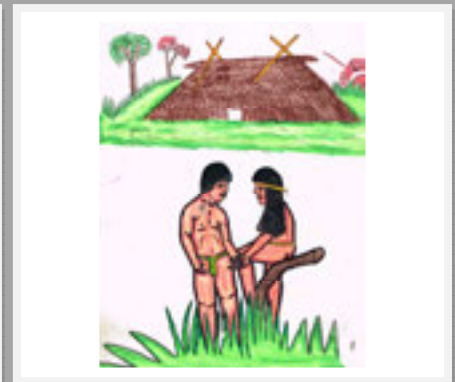
DE-MTL 017



DE-MTL 018



DE-MTL 019



DE-MTL 020



DE-MTL 021



DE-MTL 022



DE-MTL 023



DE-MTL 024

DIMENSÃO ESPIRITUAL

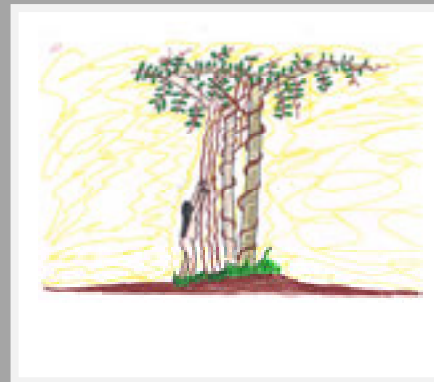
MITOLOGIA



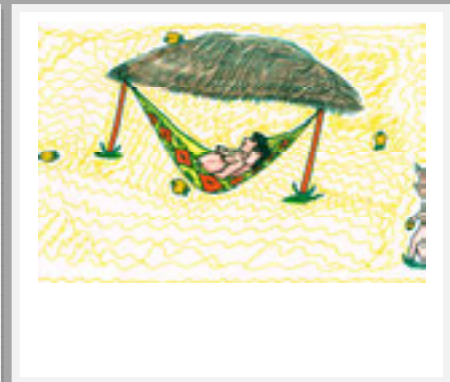
DE-MTL 025



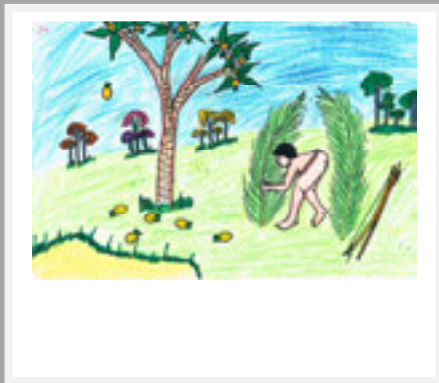
DE-MTL 026



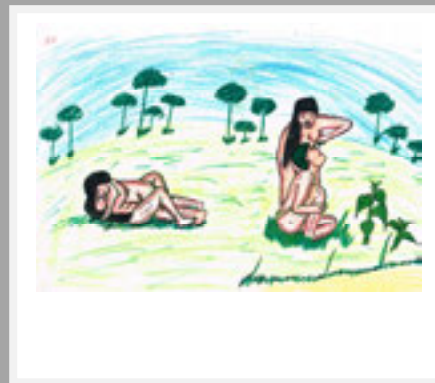
DE-MTL 027



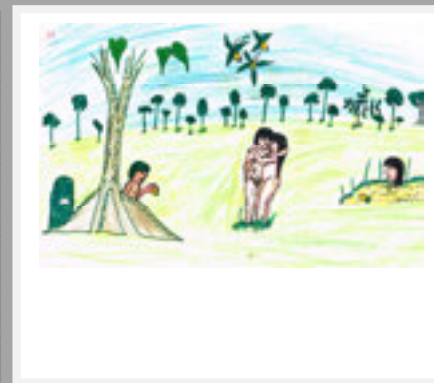
DE-MTL 028



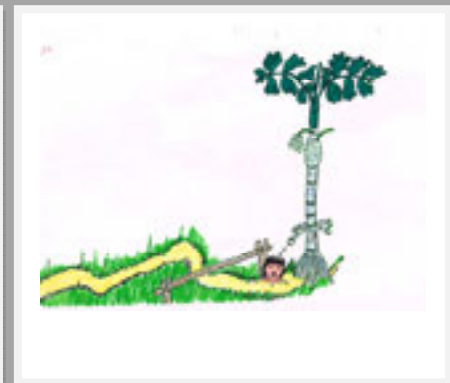
DE-MTL 029



DE-MTL 030



DE-MTL 031



DE-MTL 032

DIMENSÃO ESPIRITUAL

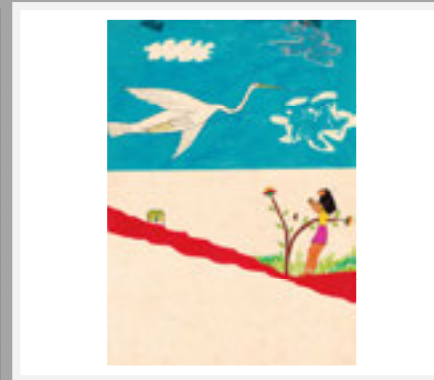
MITOLOGIA



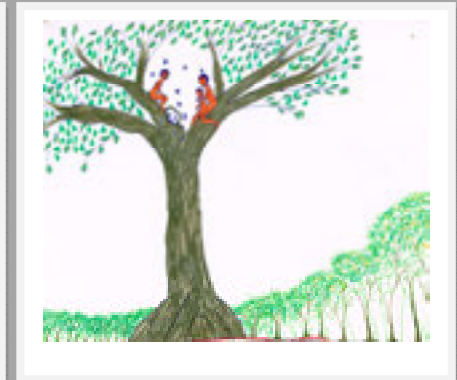
DE-MTL 033



DE-MTL 034



DE-MTL 035



DE-MTL 036



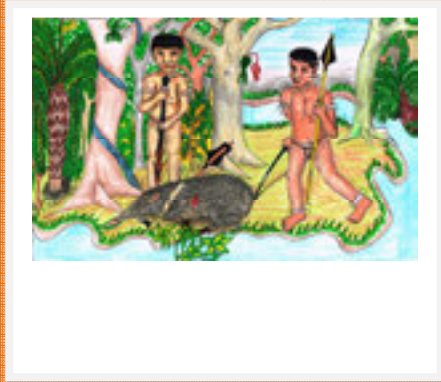
DE-MTL 037

DIMENSÃO SOCIAL

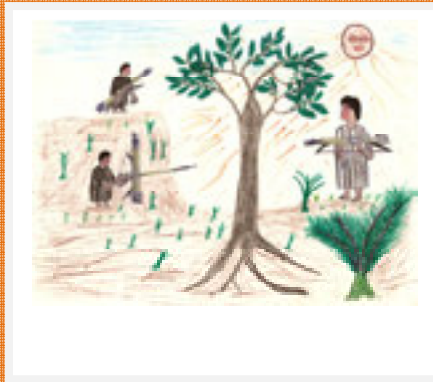
A Dimensão Social são as ações humanas em nível individual ou coletivo, tendo o homem como agente ativo ou passivo constituindo as categorias: **caça, coleta, conflito, construção, cotidiano, criação, estudo, extração, festas, manejo, morte, pesca, pesquisa, pessoa, plantio, reflorestamento, resíduo, técnica e transporte.**

DIMENSÃO SOCIAL

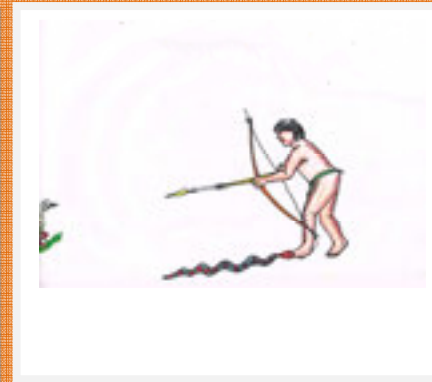
CAÇADA



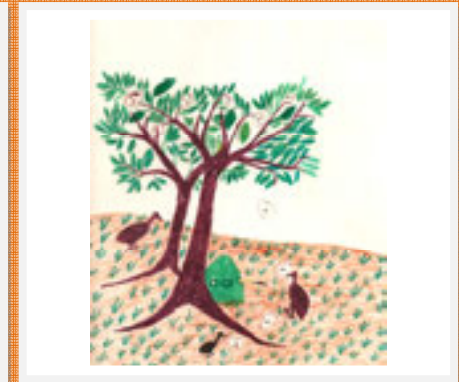
DS-CÇD 001



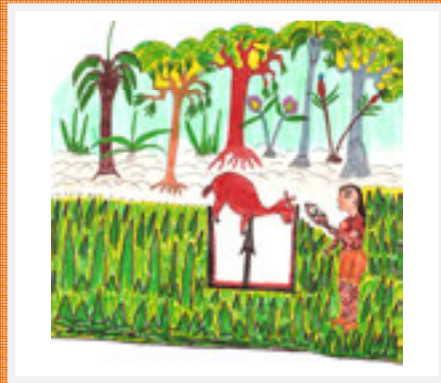
DS-CÇD 002



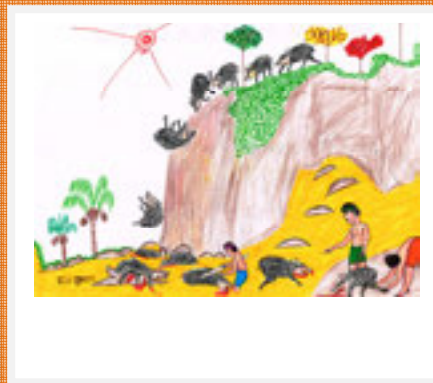
DS-CÇD 003



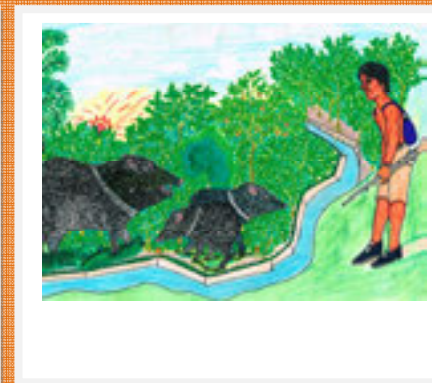
DS-CÇD 004



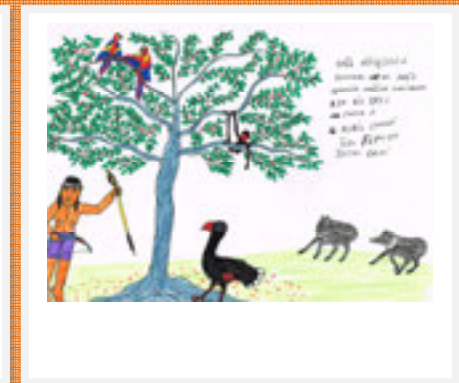
DS-CÇD 005



DS-CÇD 006



DS-CÇD 007



DS-CÇD 008

DIMENSÃO SOCIAL

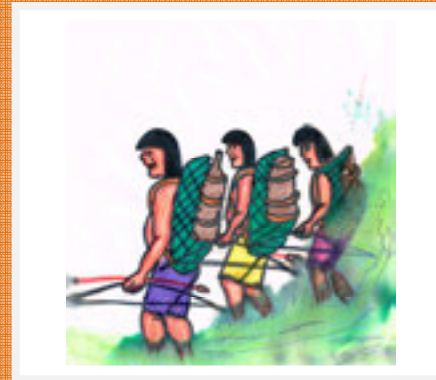
CAÇADA



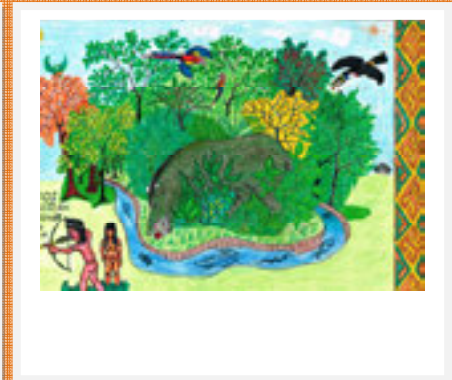
DS-CÇD 009



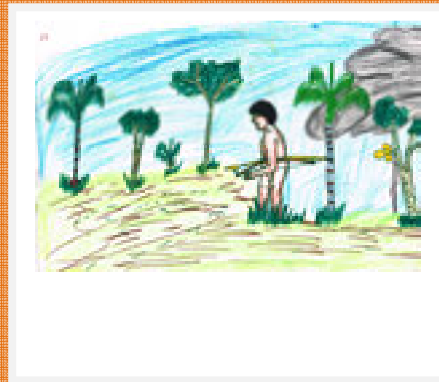
DS-CÇD 010



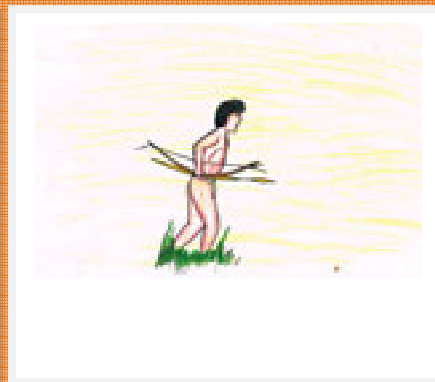
DS-CÇD 011



DS-CÇD 012



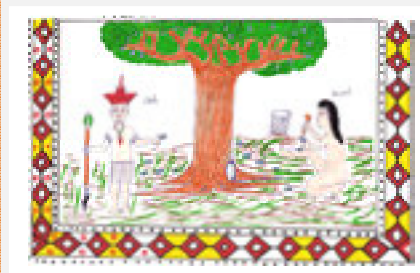
DS-CÇD 013



DS-CÇD 014

DIMENSÃO SOCIAL

COLETA



DS-CLT 001



DS-CLT 002



DS-CLT 003

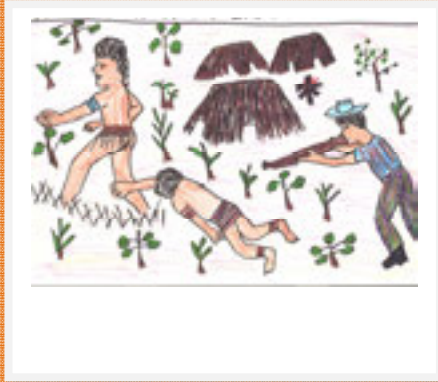


DS-CLT 004

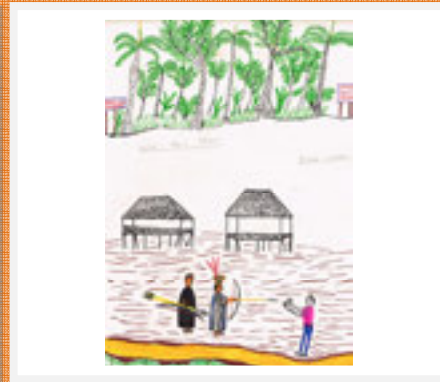


DS-CLT 005

DIMENSÃO SOCIAL CONFLITO

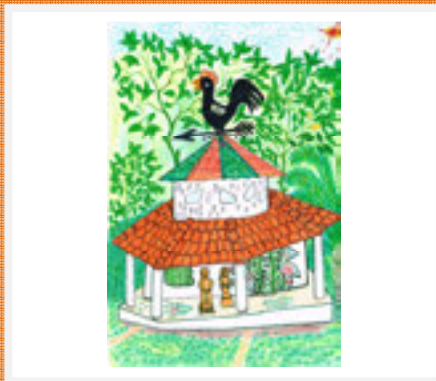


DS-CNF 001

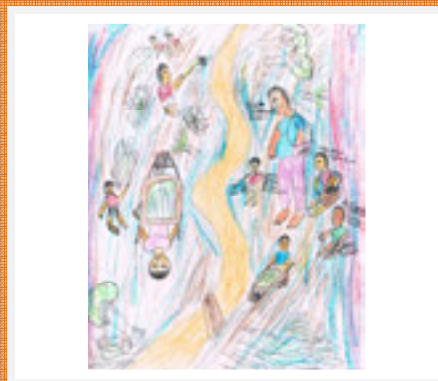


DS-CNF 002

DIMENSÃO SOCIAL CONSTRUÇÃO



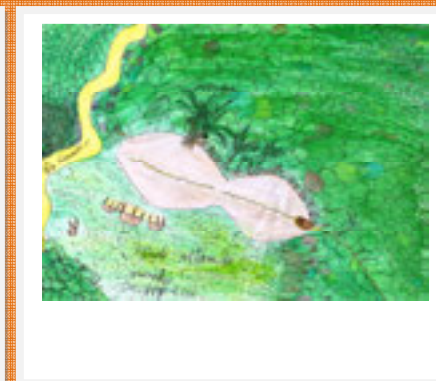
DS-CNS 001



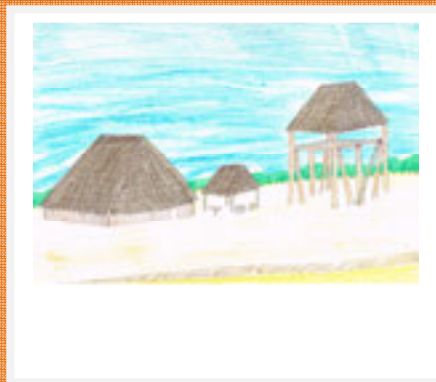
DS-CNS 002



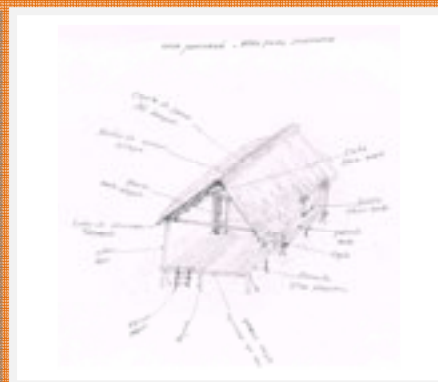
DS-CNS 003



DS-CNS 004



DS-CNS 005



DS-CNS 006



DS-CNS 007



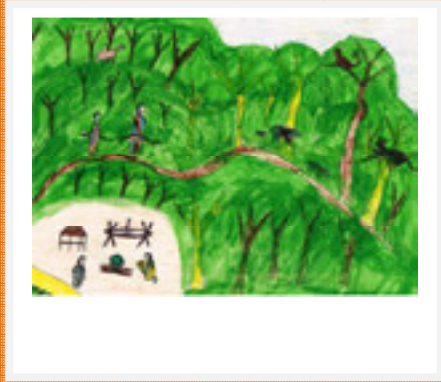
DS-CNS 008

DIMENSÃO SOCIAL CONSTRUÇÃO



DS-CNS 009

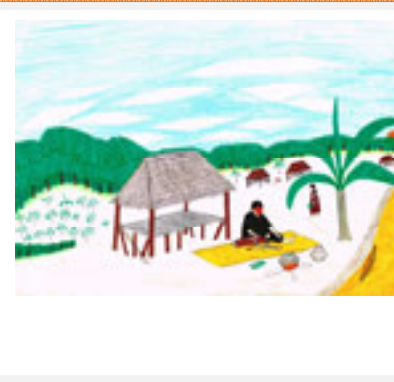
DIMENSÃO SOCIAL COTIDIANO



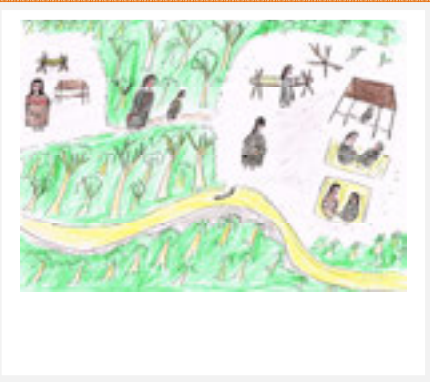
DS-CTD 001



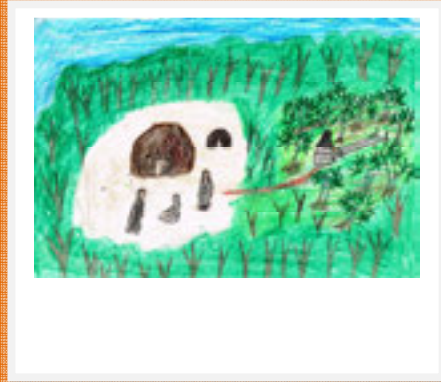
DS-CTD 002



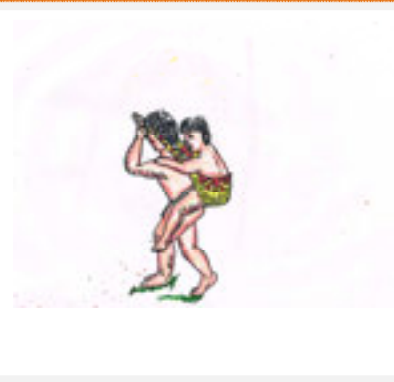
DS-CTD 003



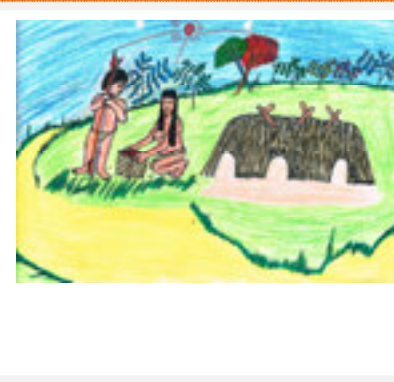
DS-CTD 004



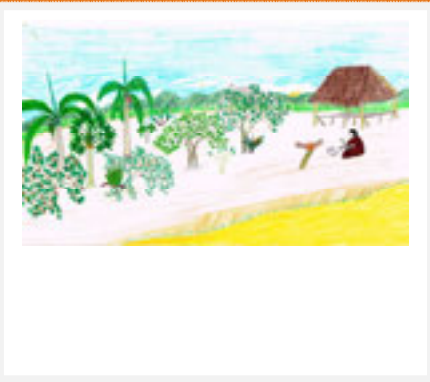
DS-CTD 005



DS-CTD 006

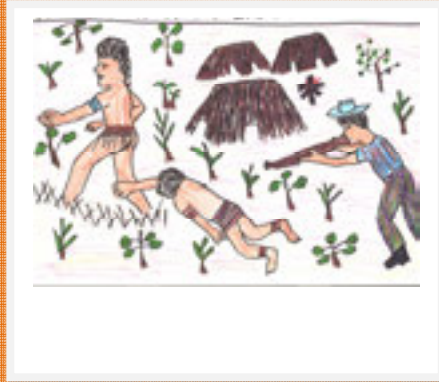


DS-CTD 007

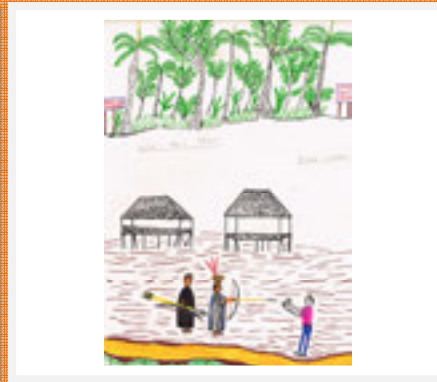


DS-CTD 008

DIMENSÃO SOCIAL COTIDIANO



DS-CTD 009

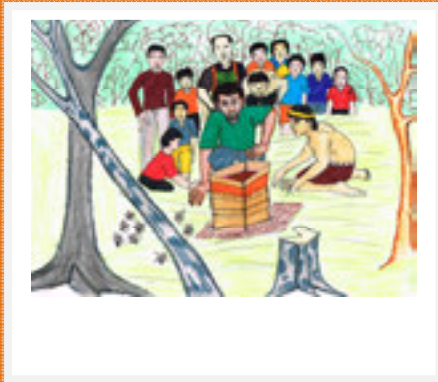


DS-CTD 010

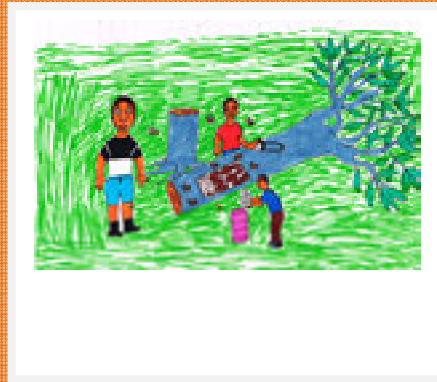
DIMENSÃO SOCIAL CRIAÇÃO



DS-CRÇ 001



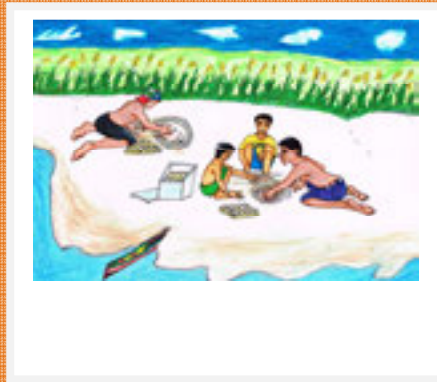
DS-CRÇ 002



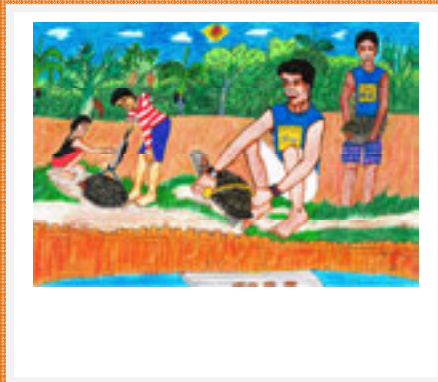
DS-CRÇ 003



DS-CRÇ 004



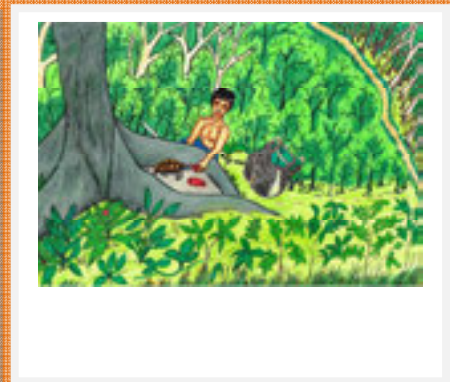
DS-CRÇ 005



DS-CRÇ 006



DS-CRÇ 007



DS-CRÇ 008

DIMENSÃO SOCIAL CRIAÇÃO



DS-CRÇ 009



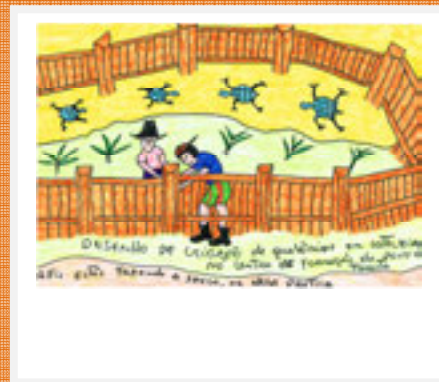
DS-CRÇ 010



DS-CRÇ 011



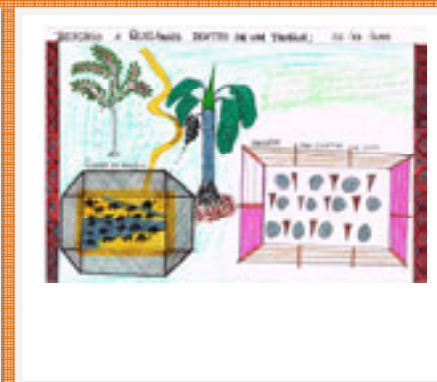
DS-CRÇ 012



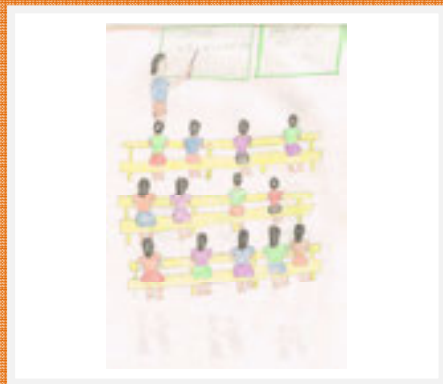
DS-CRÇ 013



DS-CRÇ 014



DS-CRÇ 015

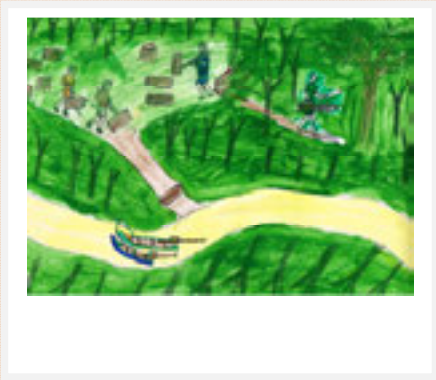


DS-EST 001

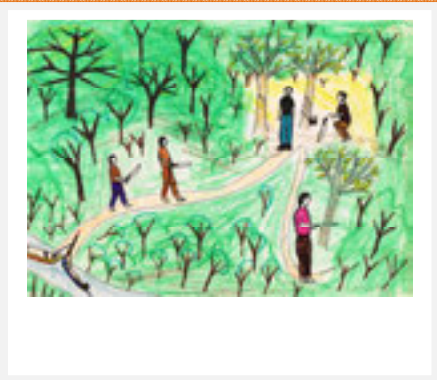


DS-EST 002

DIMENSÃO SOCIAL EXTRAÇÃO



DS-EXT 001



DS-EXT 002



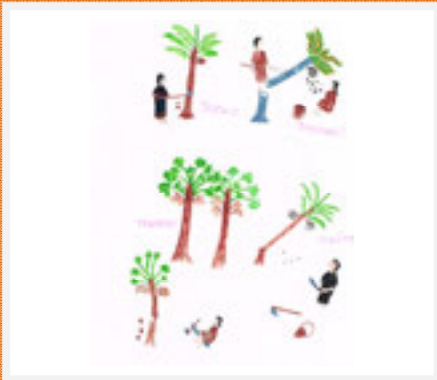
DS-EXT 003



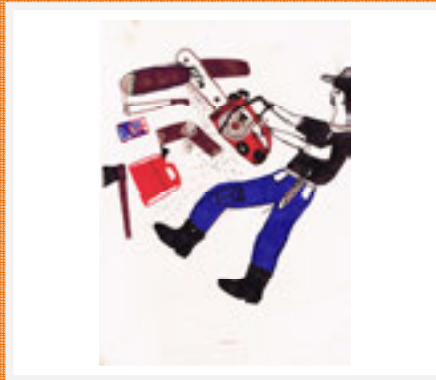
DS-EXT 004



DS-EXT 005



DS-EXT 006



DS-EXT 007

DIMENSÃO SOCIAL

FESTA



DS-FST 001



DS-FST 002



DS-FST 003



DS-FST 004



DS-FST 005



DS-FST 006



DS-FST 007



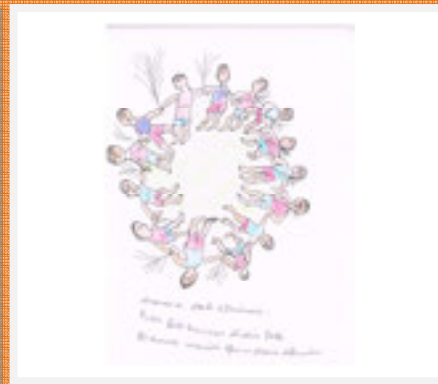
DS-FST 008

DIMENSÃO SOCIAL

FESTA



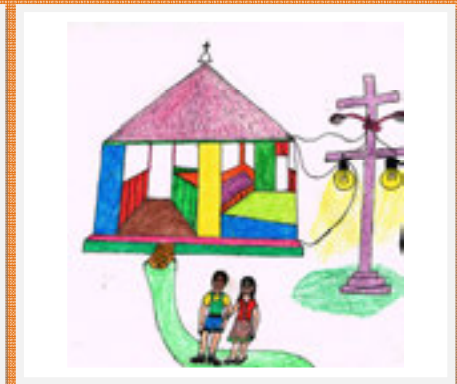
DS-FST 009



DS-FST 010



DS-FST 011



DS-FST 012

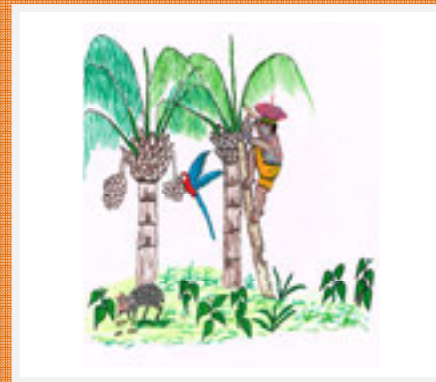
DIMENSÃO SOCIAL MANEJO



DS-MNJ 001



DS-MNJ 002



DS-MNJ 003



DS-MNJ 004

DIMENSÃO SOCIAL

MORTE



DS-MRT 001



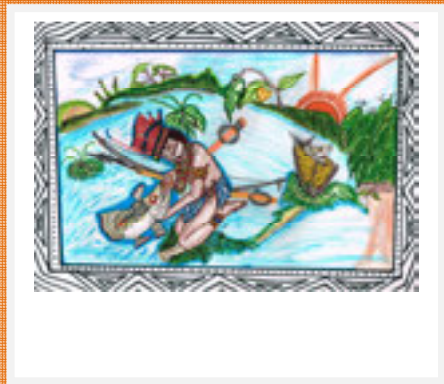
DS-MRT 002



DS-MRT 003

DIMENSÃO SOCIAL

PESCARIA



DS-PSC 001

DIMENSÃO SOCIAL

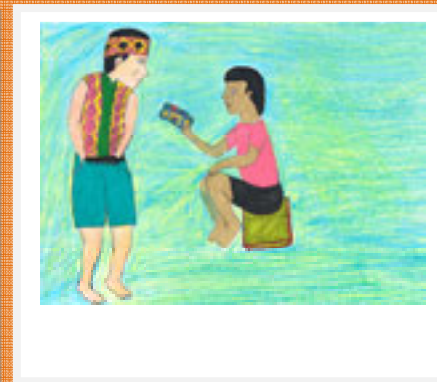
PESQUISA



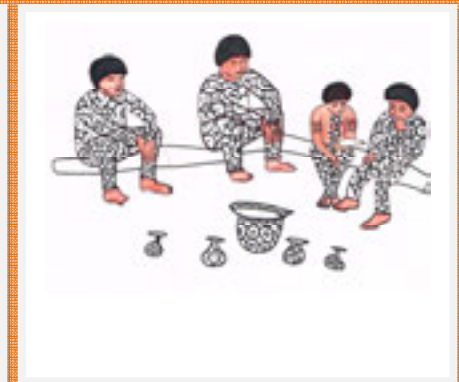
DS-PSQ 001



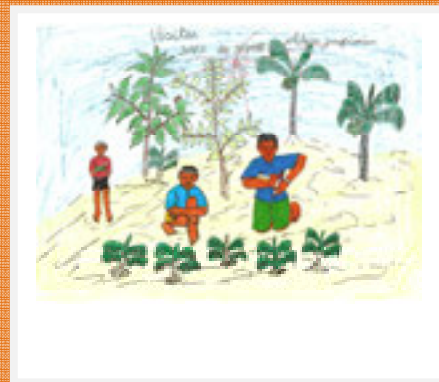
DS-PSQ 002



DS-PSQ 003



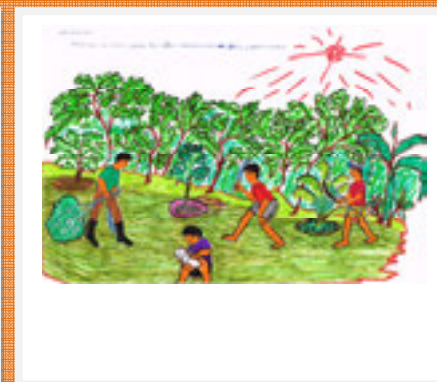
DS-PSQ 004



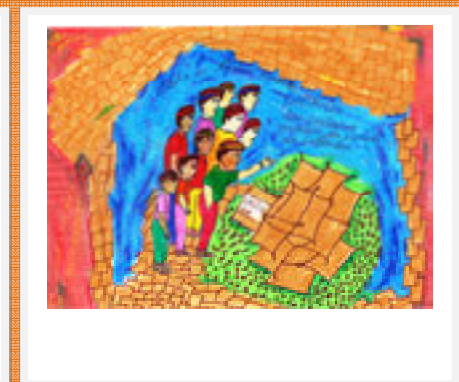
DS-PSQ 005



DS-PSQ 006



DS-PSQ 007

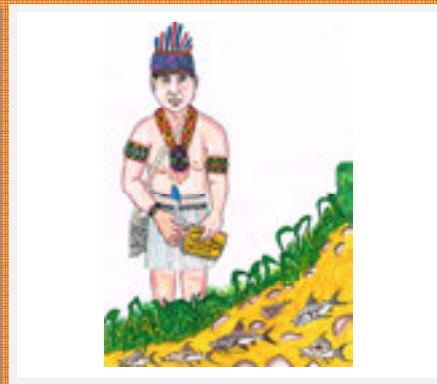


DS-PSQ 008

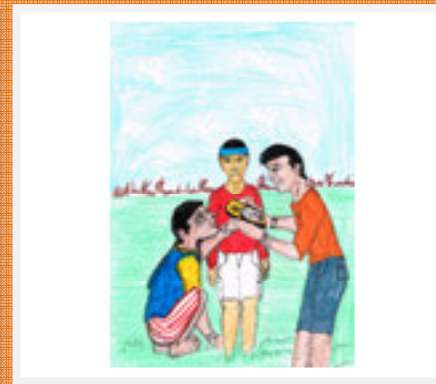
DIMENSÃO SOCIAL PESQUISA



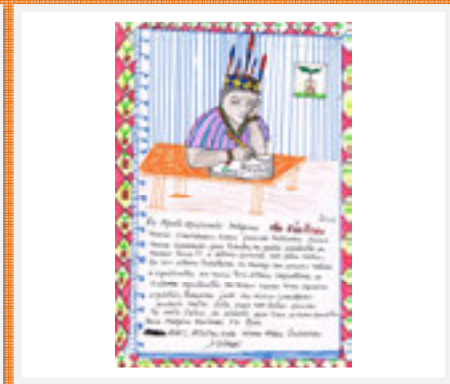
DS-PSQ 009



DS-PSQ 010



DS-PSQ 011



DS-PSQ 012



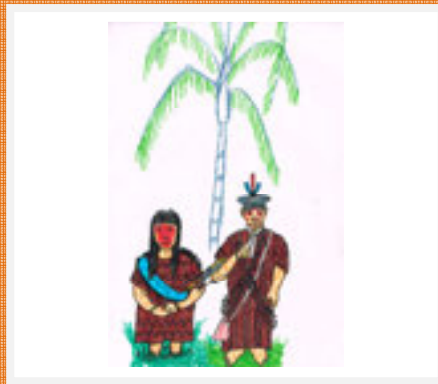
DS-PSQ 013

DIMENSÃO SOCIAL

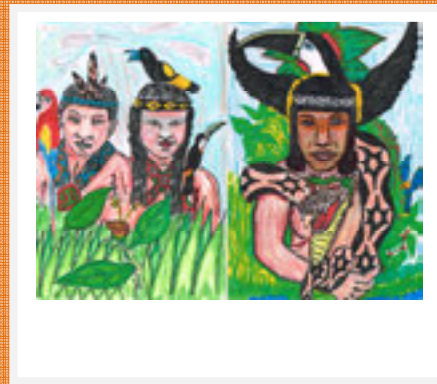
PESSOA



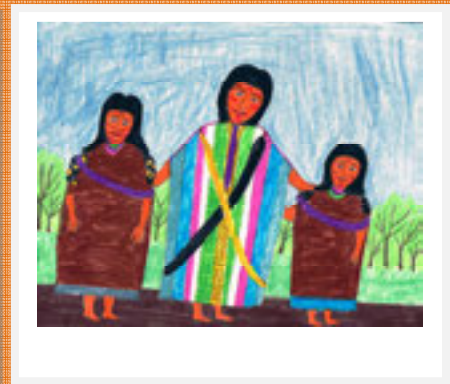
DS-PSS 001



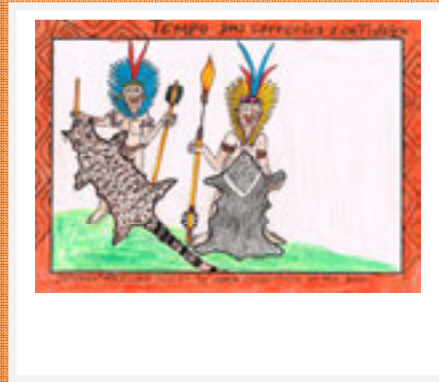
DS-PSS 002



DS-PSS 003



DS-PSS 004



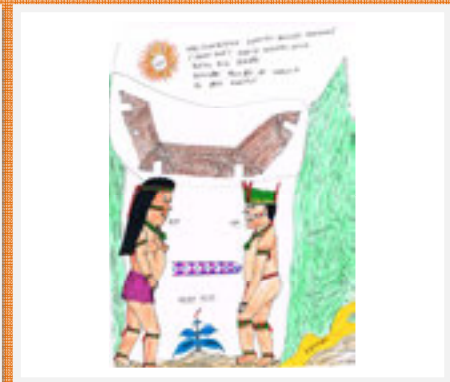
DS-PSS 005



DS-PSS 006



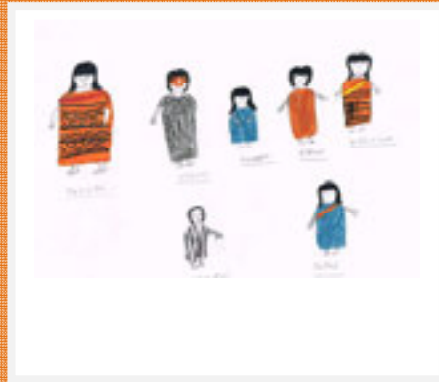
DS-PSS 007



DS-PSS 008

DIMENSÃO SOCIAL

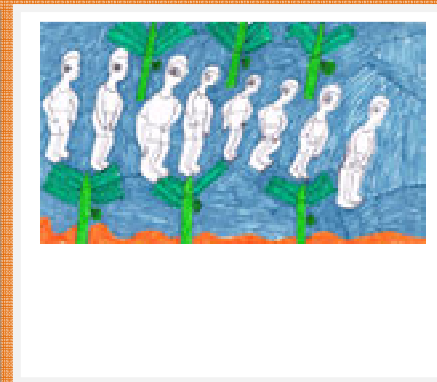
PESSOA



DS-PSS 009



DS-PSS 010



DS-PSS 011



DS-PSS 012



DS-PSS 013

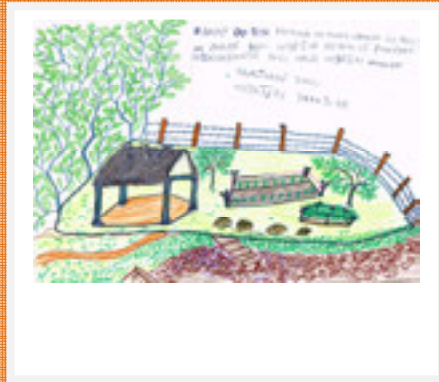


DS-PSS 014



DS-PSS 015

DIMENSÃO SOCIAL PLANTIO



DS-PLN 001



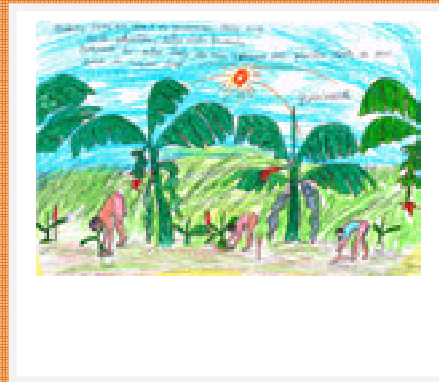
DS-PLN 002



DS-PLN 003



DS-PLN 004



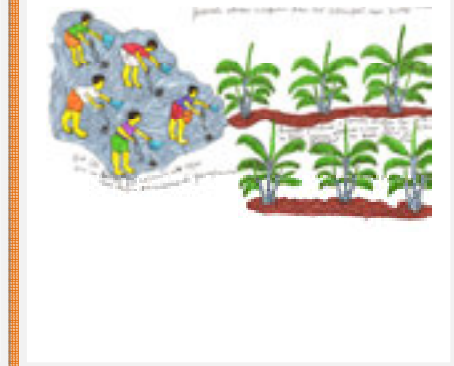
DS-PLN 005



DS-PLN 006

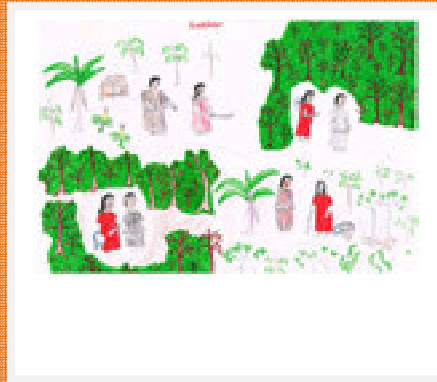


DS-PLN 007

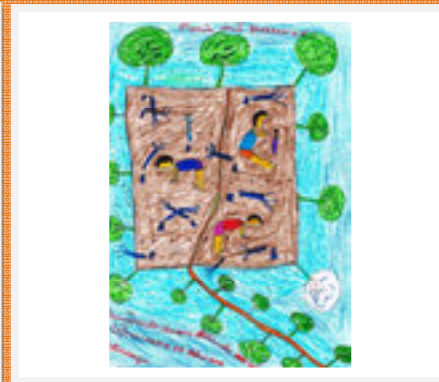


DS-PLN 008

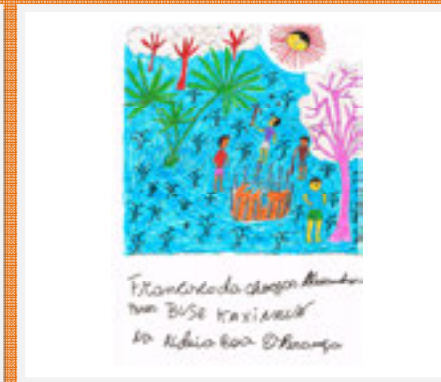
DIMENSÃO SOCIAL PLANTIO



DS-PLN 009



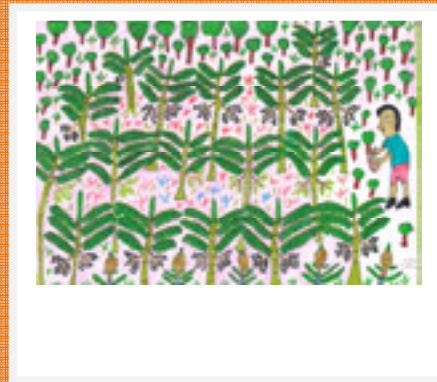
DS-PLN 010



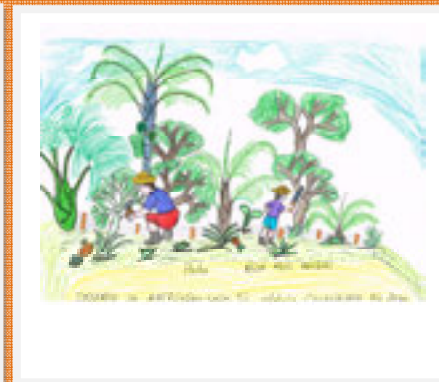
DS-PLN 011



DS-PLN 012



DS-PLN 013



DS-PLN 014



DS-PLN 015



DS-PLN 016

DIMENSÃO SOCIAL

PLANTIO



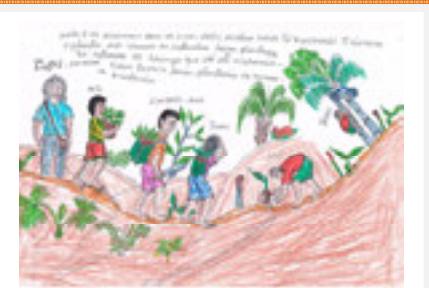
DS-PLN 017



DS-PLN 018



DS-PLN 019



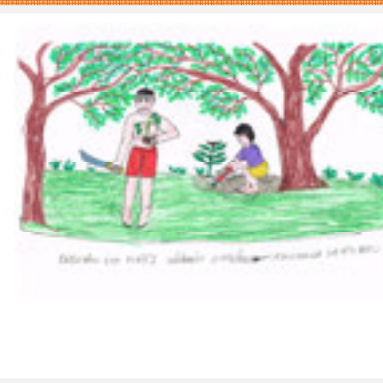
DS-PLN 020



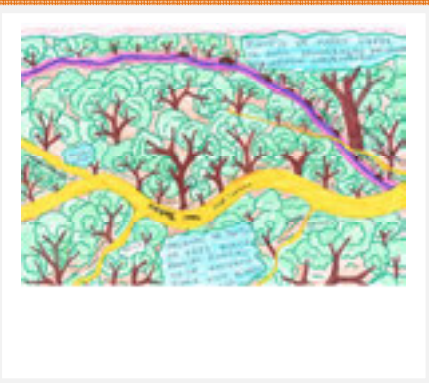
DS-PLN 021



DS-PLN 022



DS-PLN 023



DS-PLN 024

DIMENSÃO SOCIAL PLANTIO



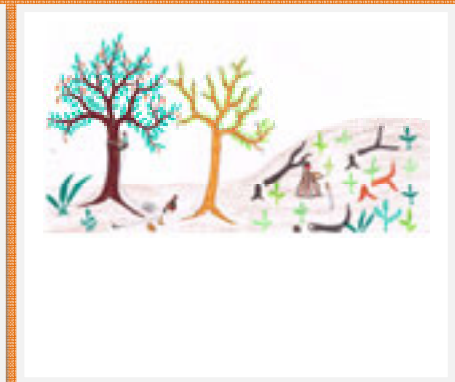
DS-PLN 025



DS-PLN 026



DS-PLN 027



DS-PLN 028



DS-PLN 029



DS-PLT 001



DS-PLT 002

DIMENSÃO SOCIAL REFLORESTAMENTO



DS-RFL 001



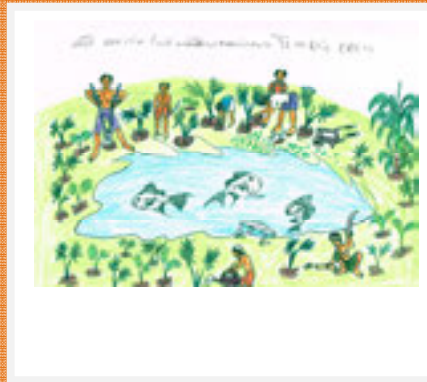
DS-RFL 002



DS-RFL 003



DS-RFL 004

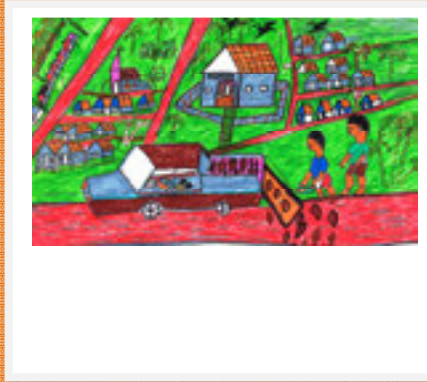


DS-RFL 005

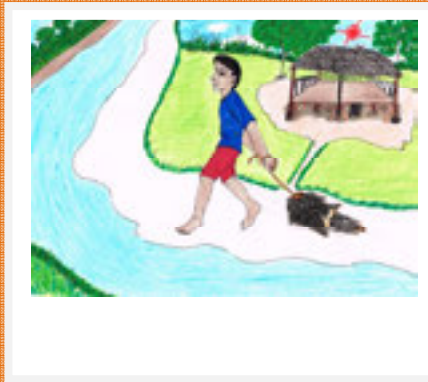


DS-RFL 006

DIMENSÃO SOCIAL RESÍDUO



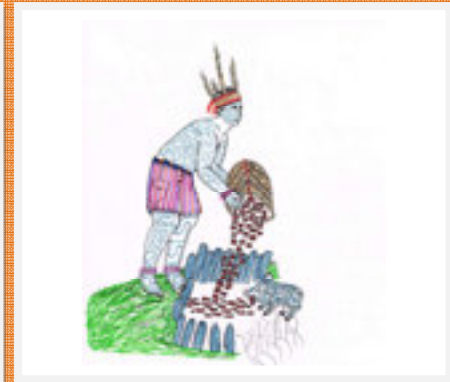
DS-RSD 001



DS-RSD 002



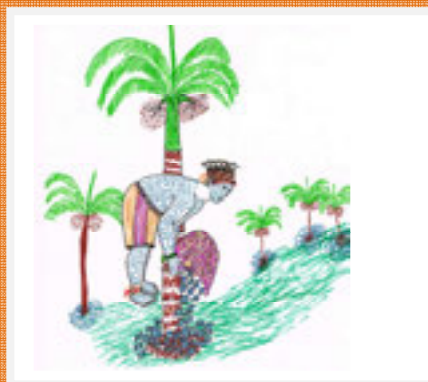
DS-RSD 003



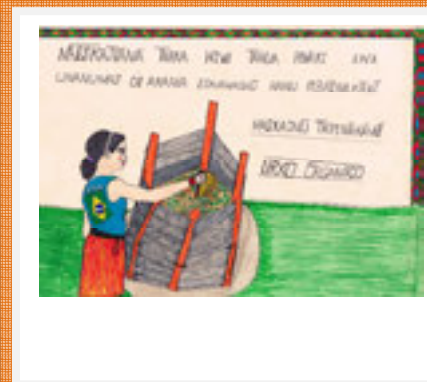
DS-RSD 004



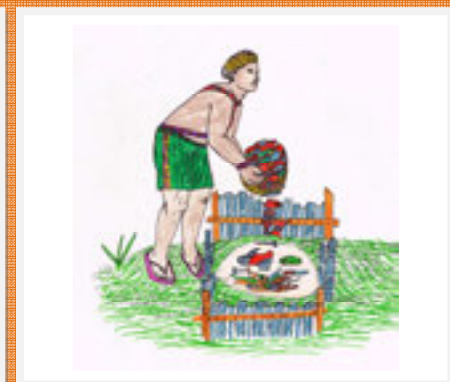
DS-RSD 005



DS-RSD 006



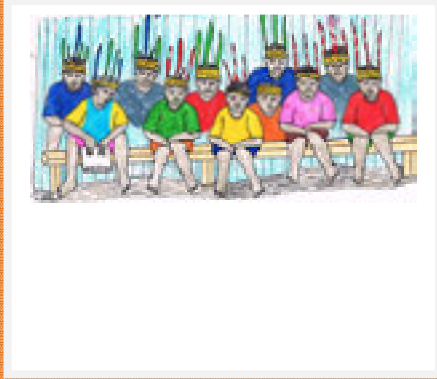
DS-RD 007



DS-RSD 008

DIMENSÃO SOCIAL

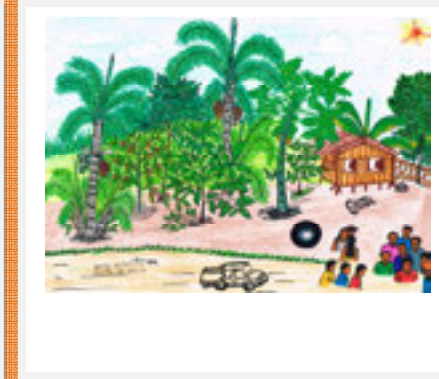
REUNIÃO



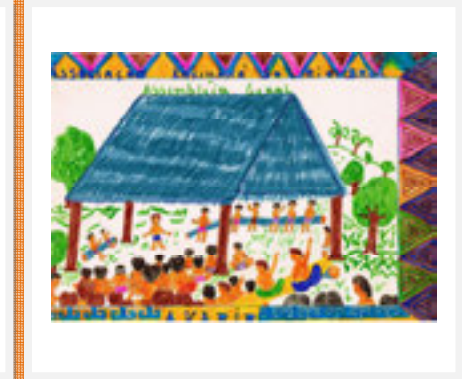
DS-RNO 001



DS-RNO 002



DS-RNO 003



DS-RNO 004

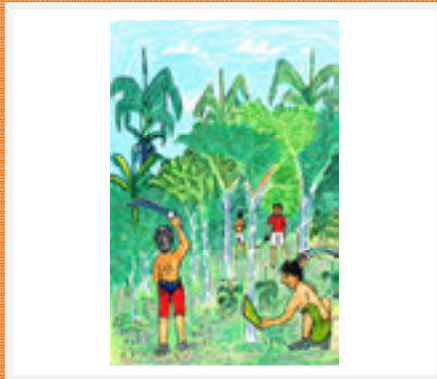
DIMENSÃO SOCIAL
TÉCNICA



DS-TCN 001



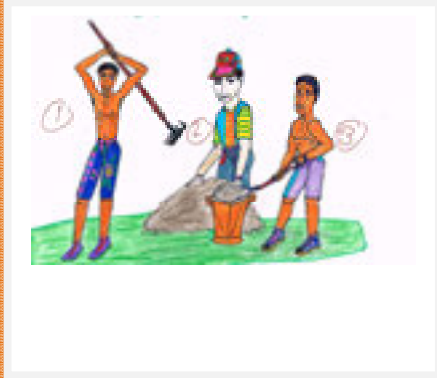
DS-TCN 002



DS-TCN 003



DS-TCN 004



DS-TCN 005



DS-TCN 006

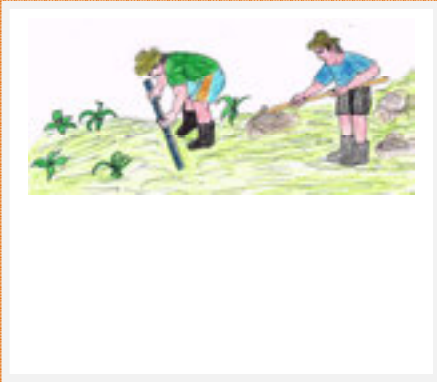


DS-TCN 007

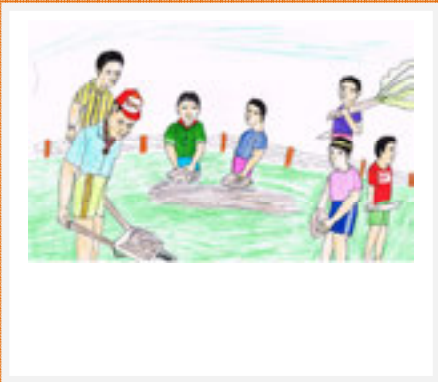


DS-TCN 008

**DIMENSÃO SOCIAL
TÉCNICA**



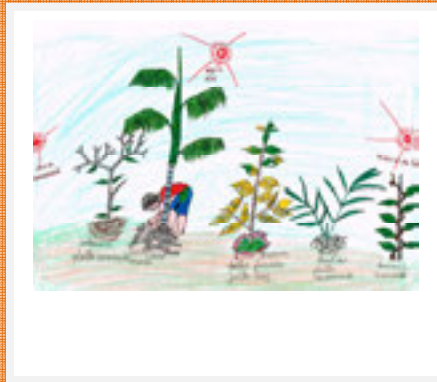
DS-TCN 009



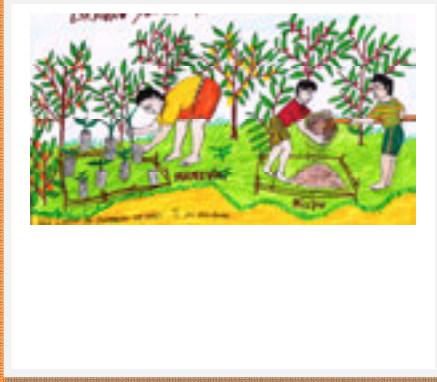
DS-TCN 010



DS-TCN 011



DS-TCN 012



DS-TCN 013



DS-TCN 014

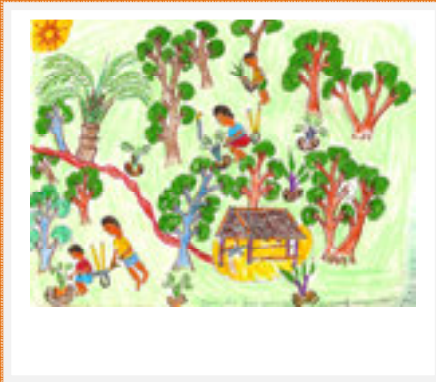


DS-TCN 015



DS-TCN 016

DIMENSÃO SOCIAL TÉCNICA



DS-TCN 017



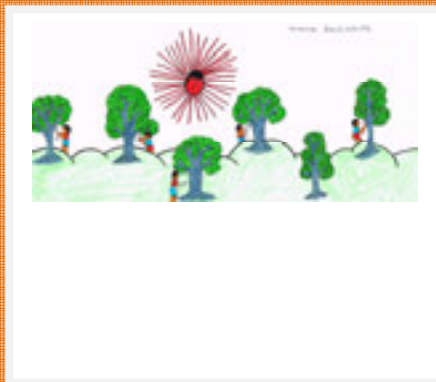
DS-TCN 018



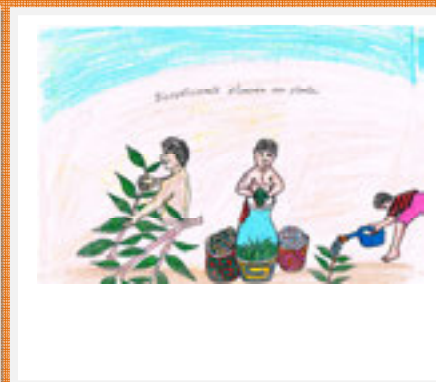
DS-TCN 019



DS-TCN 020



DS-TCN 021



DS-TCN 022



DS-TCN 023



DS-TCN 024

DIMENSÃO SOCIAL TÉCNICA



DS-TCN 025



DS-TCN 026



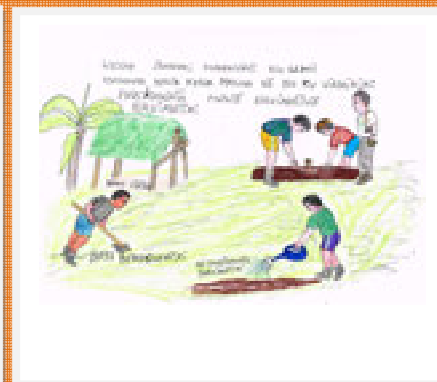
DS-TCN 027



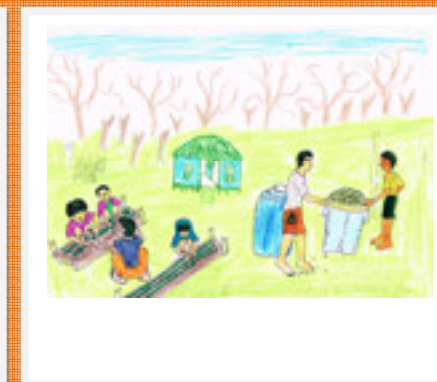
DS-TCN 028



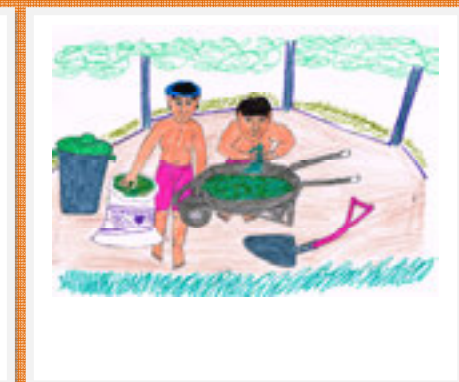
DS-TCN 029



DS-TCN 030

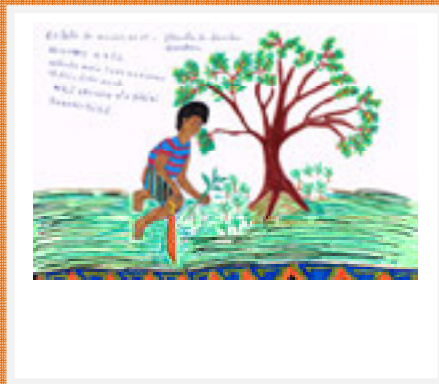


DS-TCN 031



DS-TCN 032

DIMENSÃO SOCIAL TÉCNICA



DS-TCN 033



DS-TCN 037



DS-TCN 034



DS-TCN 038



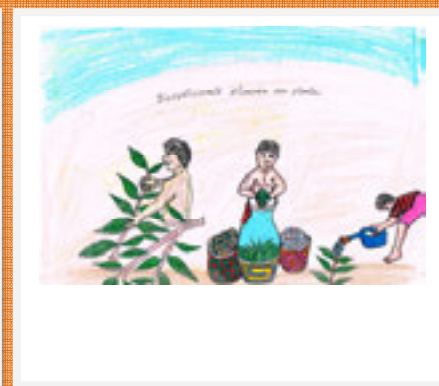
DS-TCN 035



DS-TCN 039



DS-TCN 036



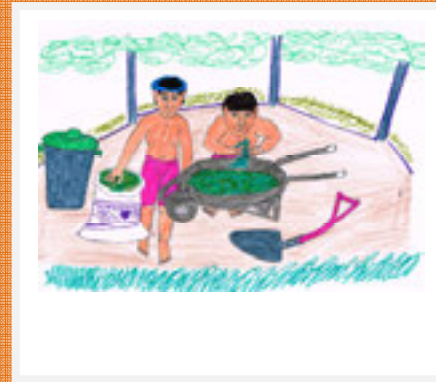
DS-TCN 040



DS-TCN 041



DS-TCN 042

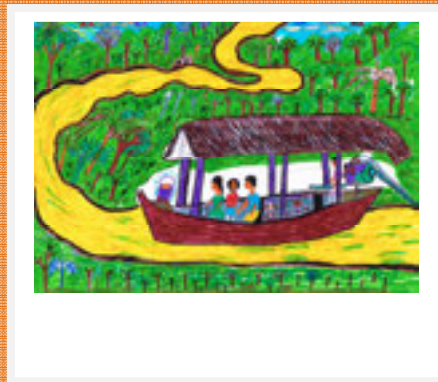


DS-TCN 043

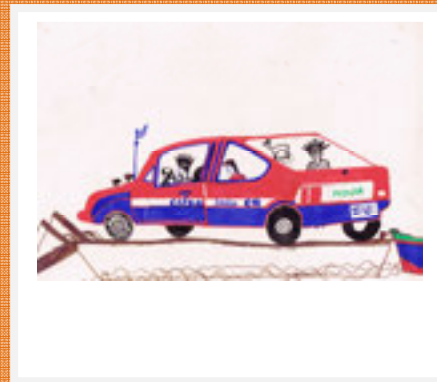
DIMENSÃO SOCIAL TRANSPORTE



DS-TRN 001



DS-TRN 002



DS-TRN 003



DS-TRN 004

CÓDIGO DE REFERÊNCIA	DIMENSÃO	CATEGORIA	AUTOR	POVO	LOCAL	DATA
DA-ECL 001	Ambiental	Ecologia	Acelino Sales	Huni Kui	Terra Indígena(TI) Kaxinawá Ashaninka do Rio Breu	2004
DA-ECL 002	Ambiental	Ecologia	Aldemir Luiz	Huni Kui	TI Kaxinawá Rio Breu	2004
DA-ECL 003	Ambiental	Ecologia	Acelino Sales	Huni Kui	TI Kaxinawá Ashaninka do Rio Breu	2004
DA-ECL 004	Ambiental	Ecologia	Arlindo Maia Tene	Huni Kui	Kaxinawá Independência	
DA-ECL 005	Ambiental	Ecologia	Acelino Sales	Huni Kui	TI Kaxinawá do Rio Breu	2001
DA-ECL 006	Ambiental	Ecologia	Acelino Sales	Huni Kui	TI Kaxinawá do Rio Breu	2000
DA-ECL 007	Ambiental	Ecologia	Aldemir Luiz	Huni Kui	TI Kaxinawá Rio Breu	2005
DA-ECL 008	Ambiental	Ecologia	Petrônio Rosa	Katukina	TI Katukina Kaxinawá Envira	2000
DA-ECL 009	Ambiental	Ecologia	José Guilherme Nunes Ferreira	Katukina	TI Katukina Kaxinawá Envira	2002
DA-ECL 010	Ambiental	Ecologia	Autor desconhecido	Huni Kui	TI Kaxinawá Alto Jordão	2002
DA-FNA 001	Ambiental	Fauna	Wewito Piyãko	Ashaninka	TI Kampa Amônia	2005
DA-FNA 002	Ambiental	Fauna	Jaime Maia	Huni Kui	TI Kaxinawá Baixo Jordão	
DA-FNA 003	Ambiental	Fauna	Hernaldo Pereira	Huni Kui	TI Kaxinawá Rio Breu	2004
DA-FNA 004	Ambiental	Fauna	Acelino Sales	Huni Kui	TI Kaxinawá Rio Breu	2004
DA-FNA 005	Ambiental	Fauna	João Nilson de Lima	Huni Kui	TI Kaxinawá	2005
DA-FNA 006	Ambiental	Fauna	Acelino Sales	Huni Kui	TI Kaxinawá Rio Breu	2005
DA-FNA 007	Ambiental	Fauna	Arlindo Maia Tene	Huni Kui	TI Kaxinawá Rio Jordão	2005
DA-FNA 008	Ambiental	Fauna	Autor desconhecido			
DA-FNA 009	Ambiental	Fauna	Aldemir Mateus	Huni Kui	TI Kaxinawá Rio Breu	2005
DA-FNA 010	Ambiental	Fauna	Aldemir Mateus	Huni Kui	TI Kaxinawá Rio Breu	2005
DA-FNA 011	Ambiental	Fauna	Aldemir Mateus	Huni Kui	TI Kaxinawá Rio Breu	2005
DA-FNA 012	Ambiental	Fauna	Acelino Sales	Huni Kui	TI Kaxinawá Rio Breu	2005
DA-FNA 013	Ambiental	Fauna	Aldemir Luiz	Huni Kui	TI Kaxinawá Rio Breu	2004
DA-FNA 014	Ambiental	Fauna	Autor desconhecido			
DA-FNA 015	Ambiental	Fauna	Autor desconhecido			
DA-FNA 016	Ambiental	Fauna	Autor desconhecido			
DA-FNA 017	Ambiental	Fauna	Ibã Kaxinawá	Huni Kui	TI Kaxinawá Purus	
DA-FNA 018	Ambiental	Fauna	Autor desconhecido			
DA-FNA 019	Ambiental	Fauna	Antônio Domingos	Huni Kui	TI Kaxinawá Jordão	2003
DA-FNA 020	Ambiental	Fauna	Autor desconhecido			
DA-FNA 021	Ambiental	Fauna	Autor desconhecido			

DA-FNA 022	Ambiental	Fauna	Autor desconhecido			
DA-FNA 023	Ambiental	Fauna	Autor desconhecido			
DA-FNA 024	Ambiental	Fauna	Autor desconhecido			
DA-FNA 025	Ambiental	Fauna	Autor desconhecido			
DA-FNA 026	Ambiental	Fauna	Autor desconhecido			
DA-FNA 027	Ambiental	Fauna	Autor desconhecido			
DA-FNA 028	Ambiental	Fauna	Autor desconhecido			
DA-FNA 029	Ambiental	Fauna	Autor desconhecido			
DA-FNA 030	Ambiental	Fauna	Autor desconhecido			
DA-FNA 031	Ambiental	Fauna	Autor desconhecido			
DA-FNA 032	Ambiental	Fauna	Abel Paulino	Huni Kui	TI Kaxinawá Rio Jordão	2005
DA-FNA 033	Ambiental	Fauna	Autor desconhecido	Huni Kui		2006
DA-FNA 034	Ambiental	Fauna	Autor desconhecido			
DA-FNA 035	Ambiental	Fauna	Autor desconhecido			
DA-FNA 036	Ambiental	Fauna	Autor desconhecido			
DA-FNA 037	Ambiental	Fauna	Autor desconhecido			
DA-FNA 038	Ambiental	Fauna	Autor desconhecido			
DA-FNA 039	Ambiental	Fauna	Autor desconhecido			
DA-FNA 040	Ambiental	Fauna	Autor desconhecido			
DA-FNA 041	Ambiental	Fauna	Autor desconhecido			
DA-FNA 042	Ambiental	Fauna	Autor desconhecido			
DA-FNA 043	Ambiental	Fauna	Autor desconhecido			
DA-FNA 044	Ambiental	Fauna	Autor desconhecido			
DA-FNA 045	Ambiental	Fauna	Autor desconhecido			
DA-FNA 046	Ambiental	Fauna	Hernaldo Pereira	Huni Kui	TI Kaxinawá Rio Breu	2004
DA-FNA 047	Ambiental	Fauna	Autor desconhecido			
DA-FNA 048	Ambiental	Fauna	Autor desconhecido			
DA-FNA 049	Ambiental	Fauna	Autor desconhecido			
DA-FNA 050	Ambiental	Fauna	Autor desconhecido			
DA-FNA 051	Ambiental	Fauna	Autor desconhecido			
DA-FNA 052	Ambiental	Fauna	Autor desconhecido			
DA-FNA 053	Ambiental	Fauna	Autor desconhecido			
DA-FNA 054	Ambiental	Fauna	Autor desconhecido			

DA-FNA 055	Ambiental	Fauna	Autor desconhecido			
DA-FNA 056	Ambiental	Fauna	Autor desconhecido			
DA-FNA 057	Ambiental	Fauna	Autor desconhecido			
DA-FNA 058	Ambiental	Fauna	Autor desconhecido			
DA-FNA 059	Ambiental	Fauna	Autor desconhecido			
DA-FNA 060	Ambiental	Fauna	Autor desconhecido			
DA-FNA 061	Ambiental	Fauna	Autor desconhecido			
DA-FNA 062	Ambiental	Fauna	Autor desconhecido			
DA-FLR 001	Ambiental	Flora	Mani Yawanawá	Yawanawá	TI Yawanawá Rio Gregório	2005
DA-FLR 002	Ambiental	Flora	Arlindo Maia Tene	Huni Kui	TI Kaxinawá Rio Jordão	2005
DA-FLR 003	Ambiental	Flora	José de Lima			2001
DA-FLR 004	Ambiental	Flora	Arlindo Maia Tene	Huni Kui	TI Kaxinawá Rio Jordão	1999
DA-FLR 005	Ambiental	Flora	Milton Salomão Pinheiro			
DA-FLR 006	Ambiental	Flora	Jorge Domingos Naxima	Huni Kui		2002
DA-FLR 007	Ambiental	Flora	Pedro Pereira Tene	Huni Kui		1997
DA-FLR 008	Ambiental	Flora	Tene	Huni Kui		2006
DA-FLR 009	Ambiental	Flora	Pedro Pereira Tene	Huni Kui		1997
DA-FLR 010	Ambiental	Flora	Vinnya Gregório	Yawanawá	TI Yawanawá Rio Gregório	
DA-FLR 011	Ambiental	Flora	Autor desconhecido			
DA-FLR 012	Ambiental	Flora	Autor desconhecido			
DA-FLR 013	Ambiental	Flora	Autor desconhecido			
DA-FLR 014	Ambiental	Flora	Autor desconhecido			
DA-FLR 015	Ambiental	Flora	Wewito Piyãko	Ashaninka	TI Kampa Rio Amônia	2006
DA-FLR 016	Ambiental	Flora	José Edson Sales	Huni Kui		2000
DA-FLR 017	Ambiental	Flora	Benki Pianko	Ashaninka	TI Kampa Rio Amônia	2000
DA-FLR 018	Ambiental	Flora	João Nilson de Lima	Huni Kui		2005
DA-FLR 019	Ambiental	Flora	João Nilson de Lima	Huni Kui		2005
DA-FLR 020	Ambiental	Flora	Tene	Huni Kui		2006
DA-FLR 021	Ambiental	Flora	Kashorika	Ashaninka		
DA-FLR 022	Ambiental	Flora	Shamaike	Ashaninka		
DA-FLR 023	Ambiental	Flora	Aldemir Mateus	Huni Kui	TI Kaxinawá Rio Breu	2000
DA-FLR 024	Ambiental	Flora	Damião Brasileiro			1997
DA-FLR 025	Ambiental	Flora	Siã	Huni Kui		2003

DA-FLR 026	Ambiental	Flora	Autor desconhecido			
DA-FLR 027	Ambiental	Flora	Arlindo Maia Tene	Huni Kui	TI Kaxinawá Rio Jordão	1997
DA-FLR 028	Ambiental	Flora	Autor desconhecido			
DA-FLR 029	Ambiental	Flora	Autor desconhecido			
DA-FLR 030	Ambiental	Flora	Autor desconhecido			
DA-FLR 031	Ambiental	Flora	Autor desconhecido			
DA-FLR 032	Ambiental	Flora	Paulo Emílio	Manchineri	TI Mamoadate	1997
DA-FLR 033	Ambiental	Flora	Autor desconhecido			
DA-FLR 034	Ambiental	Flora	Autor desconhecido			
DA-FLR 035	Ambiental	Flora	Autor desconhecido			
DA-FLR 036	Ambiental	Flora	Autor desconhecido			
DA-FLR 037	Ambiental	Flora	Autor desconhecido			
DA-FLR 038	Ambiental	Flora	Autor desconhecido			
DA-FLR 039	Ambiental	Flora	Autor desconhecido			
DA-FLR 040	Ambiental	Flora	Autor desconhecido			
DA-FLR 041	Ambiental	Flora	Autor desconhecido			
DA-FLR 042	Ambiental	Flora	Autor desconhecido			
DA-FLR 043	Ambiental	Flora	Autor desconhecido			
DA-FLR 044	Ambiental	Flora	Autor desconhecido			
DA-FLR 045	Ambiental	Flora	Autor desconhecido			
DA-FLR 046	Ambiental	Flora	Autor desconhecido		TI Kaxinawá Humaitá	2003
DA-FLR 047	Ambiental	Flora	Autor desconhecido		TI Kaxinawá Humaitá	2003
DA-FLR 048	Ambiental	Flora	Autor desconhecido			
DA-FLR 049	Ambiental	Flora	Autor desconhecido			
DA-FLR 050	Ambiental	Flora	Autor desconhecido			
DA-FLR 051	Ambiental	Flora	Autor desconhecido			
DA-HDR 001	Ambiental	Hidrografia	Autor desconhecido			
DA-HDR 002	Ambiental	Hidrografia	Autor desconhecido			
DA-HDR 003	Ambiental	Hidrografia	Autor desconhecido			
DA-LGR 001	Ambiental	Lugar	Aldemir Luis Matheus	Huni Kui	TI Kaxinawá Rio Breu	2001
DA-TRR 001	Ambiental	Território	Autor desconhecido			
DA-TRR 002	Ambiental	Território	Francisco Domingos	Huni Kui	TI Kaxinawá Rio Breu	2003
DA-TRR 003	Ambiental	Território	Francisco Melo Macario Ibã			2001

DA-TRR 004	Ambiental	Território	Tomais Rodrigues	Huni Kui	TI Kaxinawá Rio Jordão	2005
DA-TRR 005	Ambiental	Território	Shamaiki	Ashaninka	TI Kampa Amônia	
DA-TRR 006	Ambiental	Território	Autor desconhecido	Ashaninka		
DA-TRR 007	Ambiental	Território	Autor desconhecido	Huni Kui		
DA-TRR 008	Ambiental	Território	Manoel Shane	Kaxinawá		
DA-TRR 009	Ambiental	Território	Autor desconhecido			
DA-TRR 010	Ambiental	Território	Autor desconhecido			
DA-TRR 011	Ambiental	Território	Autor desconhecido			
DA-TRR 012	Ambiental	Território	Pedro Melo	Huni Kui	TI Kaxinawá Alto Purus	2002
DA-TRR 013	Ambiental	Território	Autor desconhecido			
DA-TRR 014	Ambiental	Território	Autor desconhecido			
DC-ART 001	Cultural	Artesanato	Autor desconhecido	Ashaninka	TI Kampa Rio Amônia	2005
DC-ART 002	Cultural	Artesanato	Acelino Sales Tui	Huni Kui	TI Kaxinawá Rio Breu	2001
DC-ART 003	Cultural	Artesanato	Autor desconhecido			
DC-ART 004	Cultural	Artesanato	Luis Matheus	Huni Kui	TI Kaxinawá Rio Breu	2001
DC-ART 005	Cultural	Artesanato	Marcelino Metsa	Katukina	Katukina Campina	1999
DC-ART 006	Cultural	Artesanato	Josias Pereira Mana	Huni Kui	TI Kaxinawá Jordão	2001
DC-ART 007	Cultural	Artesanato	Wewito Piyãko	Ashaninka	TI Kampa Amônia	2006
DC-ART 008	Cultural	Artesanato	Autor desconhecido			
DC-ART 009	Cultural	Artesanato	Acelino Sales Tui	Huni Kui	TI Kaxinawá Rio Breu	1998
DC-ART 010	Cultural	Artesanato	Acelino Sales Tui	Huni Kui	TI Kaxinawá Rio Breu	1998
DC-ART 011	Cultural	Artesanato	Acelino Sales Tui	Huni Kui	TI Kaxinawá Rio Breu	1998
DC-ART 012	Cultural	Artesanato	Acelino Sales Tui	Huni Kui	TI Kaxinawá Rio Breu	1998
DC-ART 013	Cultural	Artesanato	Acelino Sales Tui	Huni Kui	TI Kaxinawá Rio Breu	1998
DC-ART 014	Cultural	Artesanato	Acelino Sales Tui	Huni Kui	TI Kaxinawá Rio Breu	1998
DC-ART 015	Cultural	Artesanato	Acelino Sales Tui	Huni Kui	TI Kaxinawá Rio Breu	1998
DC-ART 016	Cultural	Artesanato	Acelino Sales Tui	Huni Kui	TI Kaxinawá Breu	1998
DC-ART 017	Cultural	Artesanato	Autor desconhecido			
DC-ART 018	Cultural	Artesanato	Autor desconhecido			
DC-ART 019	Cultural	Artesanato	Autor desconhecido	Huni Kui		
DC-ART 020	Cultural	Artesanato	Autor desconhecido			
DC-ART 021	Cultural	Artesanato	Autor desconhecido			
DC-ART 022	Cultural	Artesanato	Autor desconhecido			

DC-CLN 001	Cultural	Culinária	Aldemir Mateus	Huni Kui	Kaxinawá Rio Breu	2005
DC-CLN 002	Cultural	Culinária	Autor desconhecido			
DC-CLN 003	Cultural	Culinária	Autor desconhecido			
DC-CLN 004	Cultural	Culinária	Autor desconhecido			
DC-CLN 005	Cultural	Culinária	Autor desconhecido			
DC-CLN 006	Cultural	Culinária	Autor desconhecido			
DC-ESC 001	Cultural	Escultura	Jorge Naxima	Huni Kui	TI Kaxinawá Alto Purus	2001
DC-ESC 002	Cultural	Escultura	Acelino Sales Tui	Huni Kui	TI Kaxinawá Rio Breu	
DC-ESC 003	Cultural	Escultura	Acelino Sales Tui	Huni Kui	TI Kaxinawá Rio Breu	2000
DC-ESC 004	Cultural	Escultura	Aldemir Mateus	Huni Kui	TI Kaxinawá Rio Breu	2000
DC-ESC 005	Cultural	Escultura	Milton Salomão Pinheiro	Huni Kui	TI Kaxinawá Alto Purus	1996
DC-ESC 006	Cultural	Escultura	Damião Brasil	Huni Kui		1996
DC-ESC 007	Cultural	Escultura	Acelino Sales Tui	Huni Kui	TI Kaxinawá Rio Breu	2004
DC-ESC 008	Cultural	Escultura	Marcelino Metsa			2004
DC-ESC 009	Cultural	Escultura	Aldemir Luis Matheus	Huni Kui	TI Kaxinawá Rio Breu	
DC-ESC 010	Cultural	Escultura	Autor desconhecido			
DC-ESC 011	Cultural	Escultura	Autor desconhecido			
DC-ESC 012	Cultural	Escultura	Autor desconhecido			
DC-ESC 013	Cultural	Escultura	Autor desconhecido			
DC-GRF 001	Cultural	Grafismo	Autor desconhecido			2006
DC-GRF 002	Cultural	Grafismo	Autor desconhecido	Huni Kui		1991
DC-GRF 003	Cultural	Grafismo	Maria Francisca Pinheiro	Huni Kui	TI Kaxinawá Purus	1998
DC-GRF 004	Cultural	Grafismo	Autor desconhecido	Huni Kui	TI Kaxinawá Alto Purus	1998
DC-GRF 005	Cultural	Grafismo	Autor desconhecido			
DC-GRF 006	Cultural	Grafismo	Francisco Sales Pinheiro	Huni Kui	TI Kaxinawá Independência	2001
DC-GRF 007	Cultural	Grafismo	Ibã Kape Hina	Huni Kui		2005
DC-GRF 008	Cultural	Grafismo	Josias Pereira Mana	Huni Kui	TI Kaxinawá Jordão	
DC-GRF 009	Cultural	Grafismo	Autor desconhecido			2006
DC-GRF 010	Cultural	Grafismo	Armédio			2006
DC-GRF 011	Cultural	Grafismo	Autor desconhecido			2006
DC-GRF 012	Cultural	Grafismo	Autor desconhecido			2006
DC-GRF 013	Cultural	Grafismo	Josias Pereira Mana	Huni Kui	TI Kaxinawá Jordão	
DC-GRF 014	Cultural	Grafismo	Tene	Huni Kui		2006

DC-GRF 015	Cultural	Grafismo	Vanderlon Pinheiro	Huni Kui	TI Kaxinawá Rio Breu	2000
DC-GRF 016	Cultural	Grafismo	Josias Pereira Mana	Huni Kui	TI Kaxinawá Jordão	
DC-GRF 017	Cultural	Grafismo	Autor desconhecido			
DC-GRF 018	Cultural	Grafismo	Autor desconhecido			
DC-GRF 019	Cultural	Grafismo	Autor desconhecido			
DC-GRF 020	Cultural	Grafismo	Autor desconhecido			
DC-GRF 021	Cultural	Grafismo	Josias Pereira Mana	Huni Kui	TI Kaxinawá Rio Jordão	
DC-GRF 022	Cultural	Grafismo	Autor desconhecido			
DC-GRF 023	Cultural	Grafismo	Autor desconhecido			
DC-GRF 024	Cultural	Grafismo	Autor desconhecido			
DC-GRV 001	Cultural	Gravura	Vários autores	Huni Kui	TI Kaxinawá Baixo Jordão	2002
DC-GRV 002	Cultural	Gravura	Josias Pereira Mana	Huni Kui	TI Kaxinawá Rio Jordão	2002
DC-GRV 003	Cultural	Gravura	Vários autores	Huni Kui	TI Kaxinawá Baixo Jordão	2002
DC-GRV 003	Cultural	Gravura	Tadeu Mateus	Huni Kui		
DC-GRV 004	Cultural	Gravura	Autor desconhecido	Arara	TI Arara do Rio Humaitá	2002
DC-GRV 005	Cultural	Gravura	Arlindo Maia Tene	Huni Kui	TI Kaxinawá Rio Jordão	2001
DC-GRV 006	Cultural	Gravura	Leofonso	Huni Kui	TI Kaxinawá	1998
DC-GRV 007	Cultural	Gravura	Autor desconhecido	Huni Kui	TI Kaxinawá Rio Breu	2001
DC-GRV 008	Cultural	Gravura	Autor desconhecido			
DC-GRV 009	Cultural	Gravura	Autor desconhecido			
DC-GRV 010	Cultural	Gravura	Acelino Sales Tui	Huni Kui	TI Kaxinawá Rio Breu	2001
DC-GRV 011	Cultural	Gravura	Autor desconhecido	Arara	Arara Rio Humaitá	2002
DC-GRV 012	Cultural	Gravura	Armédio	Katukina		2006
DC-GRV 013	Cultural	Gravura	Aldenir Lopes			2006
DC-GRV 014	Cultural	Gravura	Autor desconhecido			2006
DC-GRV 015	Cultural	Gravura	Autor desconhecido			2006
DC-GRV 016	Cultural	Gravura	Autor desconhecido			2006
DC-GRV 025	Cultural	Gravura	Francisco das Chagas Marcelino	Huni Kui		
DC-GRV 026	Cultural	Gravura	Autor desconhecido			
DC-GRV 027	Cultural	Gravura	Autor desconhecido			
DC-PNT 001	Cultural	Pintura	Vários autores		TI Kaxinawá Ashaninka do Rio Breu	2002
DC-PNT 002	Cultural	Pintura	Autor desconhecido			
DC-PNT 003	Cultural	Pintura	Autor desconhecido			

DC-PNT 004	Cultural	Pintura	Autor desconhecido			
DC-PNT 005	Cultural	Pintura	Autor desconhecido			
DC-PNT 006	Cultural	Pintura	Aldemir Luiz	Huni Kui	TI Kaxinawá Rio Breu	
DC-PNT 007	Cultural	Pintura	Acelino Sales Tui	Huni Kui	TI Kaxinawá Rio Breu	2005
DC-PNT 008	Cultural	Pintura	Autor desconhecido			
DC-PNT 009	Cultural	Pintura	Autor desconhecido			
DC-PNT 010	Cultural	Pintura	Autor desconhecido			
DC-PNT 011	Cultural	Pintura	Autor desconhecido			
DC-PNT 012	Cultural	Pintura	Autor desconhecido			
DC-RTL 001	Cultural	Ritual	Autor desconhecido			
DC-RTL 002	Cultural	Ritual	Aldemir Luiz Matheus	Huni Kui	TI Kaxinawá Rio Breu	
DC-RTL 003	Cultural	Ritual	Autor desconhecido			
DC-RTL 004	Cultural	Ritual	Autor desconhecido			
DC-RTL 005	Cultural	Ritual	Arlindo Maia Tene	Huni Kui	TI Kaxinawá Rio Jordão	1998
DC-RTL 006	Cultural	Ritual	Autor desconhecido			
DC-RTL 007	Cultural	Ritual	Iran Pinheiro Sales	Huni Kui		1998
DC-RTL 008	Cultural	Ritual	Raimundo Paulo Ixã	Huni Kui	Rio Yuraya	1999
DC-VST 001	Cultural	Vestuário	Autor desconhecido	Manchineri		2000
DC-VST 002	Cultural	Vestuário	Autor desconhecido	Ashaninka		
DE-MDC 001	Espiritual	Medicina	Autor desconhecido			
DE-MDC 002	Espiritual	Medicina	Autor desconhecido			
DE-MDC 003	Espiritual	Medicina	Autor desconhecido			
DE-MDC 004	Espiritual	Medicina	Autor desconhecido			
DE-MDC 005	Espiritual	Medicina	Arlindo Maia Tene	Huni Kui		1995
DE-MDC 006	Espiritual	Medicina	Acelino Sales Tui	Huni Kui	TI Kaxinawá Rio Breu	2004
DE-MDC 007	Espiritual	Medicina	Autor desconhecido			
DE-MDC008	Espiritual	Medicina	Autor desconhecido			
DE-MDC 009	Espiritual	Medicina	Autor desconhecido			
DE-MDC 010	Espiritual	Medicina	Autor desconhecido			
DE-MDC 011	Espiritual	Medicina	Autor desconhecido			
DE-MRÇ 001	Espiritual	Miração	Autor desconhecido			
DE-MRÇ 002	Espiritual	Miração	Autor desconhecido			
DE-MRÇ 003	Espiritual	Miração	Autor desconhecido			

DE-MRÇ 004	Espiritual	Miração	Autor desconhecido			
DE-MRÇ 005	Espiritual	Miração	Komayari	Ashaninka		
DE-MRÇ 006	Espiritual	Miração	Autor desconhecido	Manchineri		2000
DE-MRÇ 007	Espiritual	Miração	Autor desconhecido			
DE-MTL 001	Espiritual	Mitologia	Autor desconhecido			
DE-MTL 002	Espiritual	Mitologia	Autor desconhecido			
DE-MTL 003	Espiritual	Mitologia	Autor desconhecido			
DE-MTL 004	Espiritual	Mitologia	Aldenir Paulino Pinheiro	Huni Kui	TI Kaxinawá Alto Jordão	2002
DE-MTL 005	Espiritual	Mitologia	Autor desconhecido			
DE-MTL 006	Espiritual	Mitologia	Autor desconhecido			
DE-MTL 007	Espiritual	Mitologia	Acelino Sales Tui	Huni Kui	TI Kaxinawá Rio Breu	2008
DE-MTL 008	Espiritual	Mitologia	Aldemir Luiz	Huni Kui	TI Kaxinawá Rio Breu	2008
DE-MTL 009	Espiritual	Mitologia	Autor desconhecido			
DE-MTL 010	Espiritual	Mitologia	Autor desconhecido			
DE-MTL 011	Espiritual	Mitologia	Autor desconhecido			
DE-MTL 012	Espiritual	Mitologia	Autor desconhecido			
DE-MTL 013	Espiritual	Mitologia	Autor desconhecido			
DE-MTL 014	Espiritual	Mitologia	Autor desconhecido			
DE-MTL 015	Espiritual	Mitologia	Autor desconhecido			
DE-MTL 016	Espiritual	Mitologia	Autor desconhecido			
DE-MTL 017	Espiritual	Mitologia	Autor desconhecido			
DE-MTL 018	Espiritual	Mitologia	Autor desconhecido			
DE-MTL 019	Espiritual	Mitologia	José Edson Sales	Huni Kui	TI Kaxinawá Rio Jordão	
DE-MTL 020	Espiritual	Mitologia	Autor desconhecido			
DE-MTL 021	Espiritual	Mitologia	Autor desconhecido			
DE-MTL 022	Espiritual	Mitologia	Autor desconhecido			
DE-MTL 023	Espiritual	Mitologia	Autor desconhecido			
DE-MTL 024	Espiritual	Mitologia	Autor desconhecido			
DE-MTL 025	Espiritual	Mitologia	Autor desconhecido			
DE-MTL 026	Espiritual	Mitologia	Autor desconhecido			
DE-MTL 027	Espiritual	Mitologia	Autor desconhecido			
DE-MTL 028	Espiritual	Mitologia	Autor desconhecido			
DE-MTL 029	Espiritual	Mitologia	Autor desconhecido			

DE-MTL 030	Espiritual	Mitologia	Autor desconhecido			
DE-MTL 031	Espiritual	Mitologia	Autor desconhecido			
DE-MTL 032	Espiritual	Mitologia	Autor desconhecido			
DE-MTL 033	Espiritual	Mitologia	Autor desconhecido			
DE-MTL 034	Espiritual	Mitologia	Autor desconhecido			
DE-MTL 035	Espiritual	Mitologia	Autor desconhecido			
DE-MTL 036	Espiritual	Mitologia	Autor desconhecido			
DE-MTL 037	Espiritual	Mitologia	Autor desconhecido			
DS-CÇD 001	Social	Caçada	Aldemir Luiz Matheus	Huni Kui	TI Kaxinawá Rio Breu	2008
DS-CÇD 002	Social	Caçada	Isaac Piyãko	Ashaninka	TI Kampa Amônia	
DS-CÇD 003	Social	Caçada	Autor desconhecido			
DS-CÇD 004	Social	Caçada	Isaac Piyãko	Ashaninka	TI Kampa Amônia	
DS-CÇD 005	Social	Caçada	Marcelino Metsa	Katukina	TI Katukina Campina	
DS-CÇD 006	Social	Caçada	Acelino Sales Tui	Huni Kui	TI Kaxinawá Rio Breu	2005
DS-CÇD 007	Social	Caçada	Aldemir Luiz Breu	Huni Kui	TI Kaxinawá Rio Breu	2004
DS-CÇD 008	Social	Caçada	Aldemir Mateus	Huni Kui	TI Kaxinawá Rio Breu	2000
DS-CÇD 009	Social	Caçada	Autor desconhecido			
DS-CÇD 010	Social	Caçada	Autor desconhecido			
DS-CÇD 011	Social	Caçada	Autor desconhecido			
DS-CÇD 012	Social	Caçada	Autor desconhecido			
DS-CÇD 013	Social	Caçada	Autor desconhecido			
DS-CÇD 014	Social	Caçada	Autor desconhecido			
DS-CLT 001	Social	Coleta	Antônio Ferreira	Huni Kui	TI Kaxinawá Humaitá	
DS-CLT 002	Social	Coleta	Autor desconhecido			
DS-CLT 003	Social	Coleta	Autor desconhecido			
DS-CLT 004	Social	Coleta	Autor desconhecido			
DS-CLT 005	Social	Coleta	Josias Pereira Mana	Huni Kui	TI Kaxinawá Rio Jordão	2001
DS-CNF 001	Social	Conflito	Josias Pereira Mana	Huni Kui	TI Kaxinawá Rio Jordão	
DS-CNF 002	Social	Conflito	Isaac Piyãko	Ashaninka	TI Kampa Rio Amônia	
DS-CNS 001	Social	Construção	Aldemir Luis Matheus	Huni Kui	TI Kaxinawá Rio Breu	2004
DS-CNS 002	Social	Construção	João Sabino			2007
DS-CNS 003	Social	Construção	José Edson Sales	Huni Kui	TI Kaxinawá Seringal Independência	2007
DS-CNS 004	Social	Construção	Vigulino Kaxinawá	Huni Kui	TI Kaxinawá Seringal Independência	2007

DS-CNS 005	Social	Construção	Autor desconhecido	Ashaninka		2006
DS-CNS 006	Social	Construção	Autor desconhecido	Jaminawa		1996
DS-CNS 007	Social	Construção	Mansueto Sales			2000
DS-CNS 008	Social	Construção	Autor desconhecido			
DS-CNS 009	Social	Construção	Aldenir Paulino Pinheiro	Huni Kui	TI Kaxinawá Seringal Independência	2007
DS-CTD 001	Social	Cotidiano	Shamaiki	Ashaninka		2000
DS-CTD 002	Social	Cotidiano	Isaac Piyãko	Ashaninka	TI Kampa Rio Amônia	
DS-CTD 003	Social	Cotidiano	Autor desconhecido			
DS-CTD 004	Social	Cotidiano	Kashorika	Ashaninka		
DS-CTD 005	Social	Cotidiano	Shamaiki	Ashaninka		
DS-CTD 006	Social	Cotidiano	Autor desconhecido			
DS-CTD 007	Social	Cotidiano	Autor desconhecido			
DS-CTD 008	Social	Cotidiano	Valdete da Silva	Ashaninka	TI Kampa Rio Amônia	
DS-CTD 009	Social	Cotidiano	Autor desconhecido			
DS-CTD 010	Social	Cotidiano	Autor desconhecido			
DS-CRÇ 001	Social	Criação	Tomas Rodrigues	Huni Kui		2005
DS-CRÇ 002	Social	Criação	Aldemir Luiz Breu	Huni Kui	TI Kaxinawá Rio Breu	2005
DS-CRÇ 003	Social	Criação	Antônio Ferreira	Huni Kui	TI Kaxinawá Rio Breu	2005
DS-CRÇ 004	Social	Criação	João Nilson de Lima	Huni Kui	TI Kaxinawá Humaitá	2005
DS-CRÇ 005	Social	Criação	Aldemir Mateus	Huni Kui	TI Kaxinawá Rio Breu	2005
DS-CRÇ 006	Social	Criação	Aldemir Mateus	Huni Kui	TI Kaxinawá Rio Breu	
DS-CRC 007	Social	Criação	Acelino Sales Tui	Huni Kui	TI Kaxinawá Rio Breu	2004
DS-CRÇ 008	Social	Criação	Aldemir Mateus	Huni Kui	TI Kaxinawá Rio Breu	2005
DS-CRÇ 009	Social	Criação	João Nilson de Lima	Huni Kui	TI Kaxinawá Humaitá	2003
DS-CRÇ 010	Social	Criação	João Nilson de Lima	Huni Kui	TI Kaxinawá Humaitá	
DS-CRÇ 011	Social	Criação				
DS-EST 001	Social	Estudo				
DS-EST 002	Social	Estudo				
DS-EXT 001	Social	Extração				
DS-EXT 002	Social	Extração				
DS-EXT 003	Social	Extração				
DS-EXT 004	Social	Extração				
DS-EXT 005	Social	Extração				

DS-EXT 006	Social	Extração				
DS-EXT 007	Social	Extração				
DS-FST 001	Social	Festa				
DS-FST 002	Social	Festa				
DS-FST 003	Social	Festa				
DS-FST 004	Social	Festa				
DS-FST 005	Social	Festa				
DS-FST 006	Social	Festa				
DS-FST 007	Social	Festa				
DS-FST 008	Social	Festa				
DS-FST 009	Social	Festa				
DS-FST 010	Social	Festa				
DS-FST 011	Social	Festa				
DS-FST 012	Social	Festa				
DS-MNJ 001	Social	Manejo				
DS-MNJ 002	Social	Manejo				
DS-MNJ 003	Social	Manejo				
DS-MNJ 004	Social	Manejo				
DS-MRT 001	Social	Morte				
DS-MRT 002	Social	Morte				
DS-MRT 003	Social	Morte				
DS-PSC 001	Social	Pesca				
DS-PSQ 001	Social	Pesquisa				
DS-PSQ 002	Social	Pesquisa				
DS-PSQ 003	Social	Pesquisa				
DS-PSQ 004	Social	Pesquisa				
DS-PSQ 005	Social	Pesquisa				
DS-PSQ 006	Social	Pesquisa				
DS-PSQ 007	Social	Pesquisa				
DS-PSQ 008	Social	Pesquisa				
DS-PSQ 009	Social	Pesquisa				
DS-PSQ 010	Social	Pesquisa				
DS-PSQ 011	Social	Pesquisa				

DS-PSQ 012	Social	Pesquisa				
DS-PSQ 013	Social	Pesquisa				
DS-PSS 001	Social	Pessoa				
DS-PSS 002	Social	Pessoa				
DS-PSS 003	Social	Pessoa				
DS-PSS 004	Social	Pessoa				
DS-PSS 005	Social	Pessoa				
DS-PSS 006	Social	Pessoa				
DS-PSS 007	Social	Pessoa				
DS-PSS 008	Social	Pessoa				
DS-PSS 009	Social	Pessoa				
DS-PSS 010	Social	Pessoa				
DS-PSS 011	Social	Pessoa				
DS-PSS 012	Social	Pessoa				
DS-PSS 013	Social	Pessoa				
DS-PSS 014	Social	Pessoa				
DS-PSS 015	Social	Pessoa				
DS-PLN 001	Social	Plantio				
DS-PLN 002	Social	Plantio				
DS-PLN 003	Social	Plantio				
DS-PLN 004	Social	Plantio				
DS-PLN 005	Social	Plantio				
DS-PLN 006	Social	Plantio				
DS-PLN 007	Social	Plantio				
DS-PLN 008	Social	Plantio				
DS-PLN 009	Social	Plantio				
DS-PLN 010	Social	Plantio				
DS-PLN 011	Social	Plantio				
DS-PLN 012	Social	Plantio				
DS-PLN 013	Social	Plantio				
DS-PLN 014	Social	Plantio				
DS-PLN 015	Social	Plantio				
DS-PLN 016	Social	Plantio				

DS-PLN 017	Social	Plantio				
DS-PLN 018	Social	Plantio				
DS-PLN 019	Social	Plantio				
DS-PLN 020	Social	Plantio				
DS-PLN 021	Social	Plantio				
DS-PLN 022	Social	Plantio				
DS-PLN 023	Social	Plantio				
DS-PLN 024	Social	Plantio				
DS-PLN 025	Social	Plantio				
DS-PLN 026	Social	Plantio				
DS-PLN 027	Social	Plantio				
DS-PLN 028	Social	Plantio				
DS-PLN 029	Social	Plantio				
DS-PLT 001	Social	Política				
DS-PLT 002	Social	Política				
DS-RFL 001	Social	Reflorestamento				
DS-RFL 002	Social	Reflorestamento				
DS-RFL 003	Social	Reflorestamento				
DS-RFL 004	Social	Reflorestamento				
DS-RFL 005	Social	Reflorestamento				
DS-RFL 006	Social	Reflorestamento				
DS-RSD 001	Social	Resíduo				
DS-RSD 002	Social	Resíduo				
DS-RSD 003	Social	Resíduo				
DS-RSD 004	Social	Resíduo				
DS-RSD 005	Social	Resíduo				
DS-RSD 006	Social	Resíduo				
DS-RSD 007	Social	Resíduo				
DS-RSD 008	Social	Resíduo				
DS-RNO 001	Social	Reunião				
DS-RNO 002	Social	Reunião				
DS-RNO 003	Social	Reunião				
DS-RNO 004	Social	Reunião				

DS-TCN 001	Social	Técnicas				
DS-TCN 002	Social	Técnicas				
DS-TCN 003	Social	Técnicas				
DS-TCN 004	Social	Técnicas				
DS-TCN 005	Social	Técnicas				
DS-TCN 006	Social	Técnicas				
DS-TCN 007	Social	Técnicas				
DS-TCN 008	Social	Técnicas				
DS-TCN 009	Social	Técnicas				
DS-TCN 010	Social	Técnicas				
DS-TCN 011	Social	Técnicas				
DS-TCN 012	Social	Técnicas				
DS-TCN 013	Social	Técnicas				
DS-TCN 014	Social	Técnicas				
DS-TCN 015	Social	Técnicas				
DS-TCN 016	Social	Técnicas				
DS-TCN 017	Social	Técnicas				
DS-TCN 018	Social	Técnicas				
DS-TCN 019	Social	Técnicas				
DS-TCN 020	Social	Técnicas				
DS-TCN 021	Social	Técnicas				
DS-TCN 022	Social	Técnicas				
DS-TCN 023	Social	Técnicas				
DS-TCN 024	Social	Técnicas				
DS-TCN 025	Social	Técnicas				
DS-TCN 026	Social	Técnicas				
DS-TCN 027	Social	Técnicas				
DS-TCN 028	Social	Técnicas				
DS-TCN 029	Social	Técnicas				
DS-TCN 030	Social	Técnicas				
DS-TCN 031	Social	Técnicas				
DS-TCN 032	Social	Técnicas				
DS-TCN 033	Social	Técnicas				

DS-TCN 034	Social	Técnicas				
DS-TCN 035	Social	Técnicas				
DS-TCN 036	Social	Técnicas				
DS-TCN 037	Social	Técnicas				
DS-TCN 038	Social	Técnicas				
DS-TCN 039	Social	Técnicas				
DS-TCN 040	Social	Técnicas				
DS-TCN 041	Social	Técnicas				
DS-TCN 042	Social	Técnicas				
DS-TCN 043	Social	Técnicas				
DS-TRN 001	Social	Transporte				
DS-TRN 002	Social	Transporte				
DS-TRN 003	Social	Transporte				
DS-TRN 004	Social	Transporte				

Realização



Apoio



Ministério da
Cultura



T T T T T T T T T

**O Catálogo Iconográfico
Acre Indígena** foi apoiado
pelo IBRAM através do projeto
Digitalização do Acervo Iconográfico
dos Povos Indígenas do Acre.