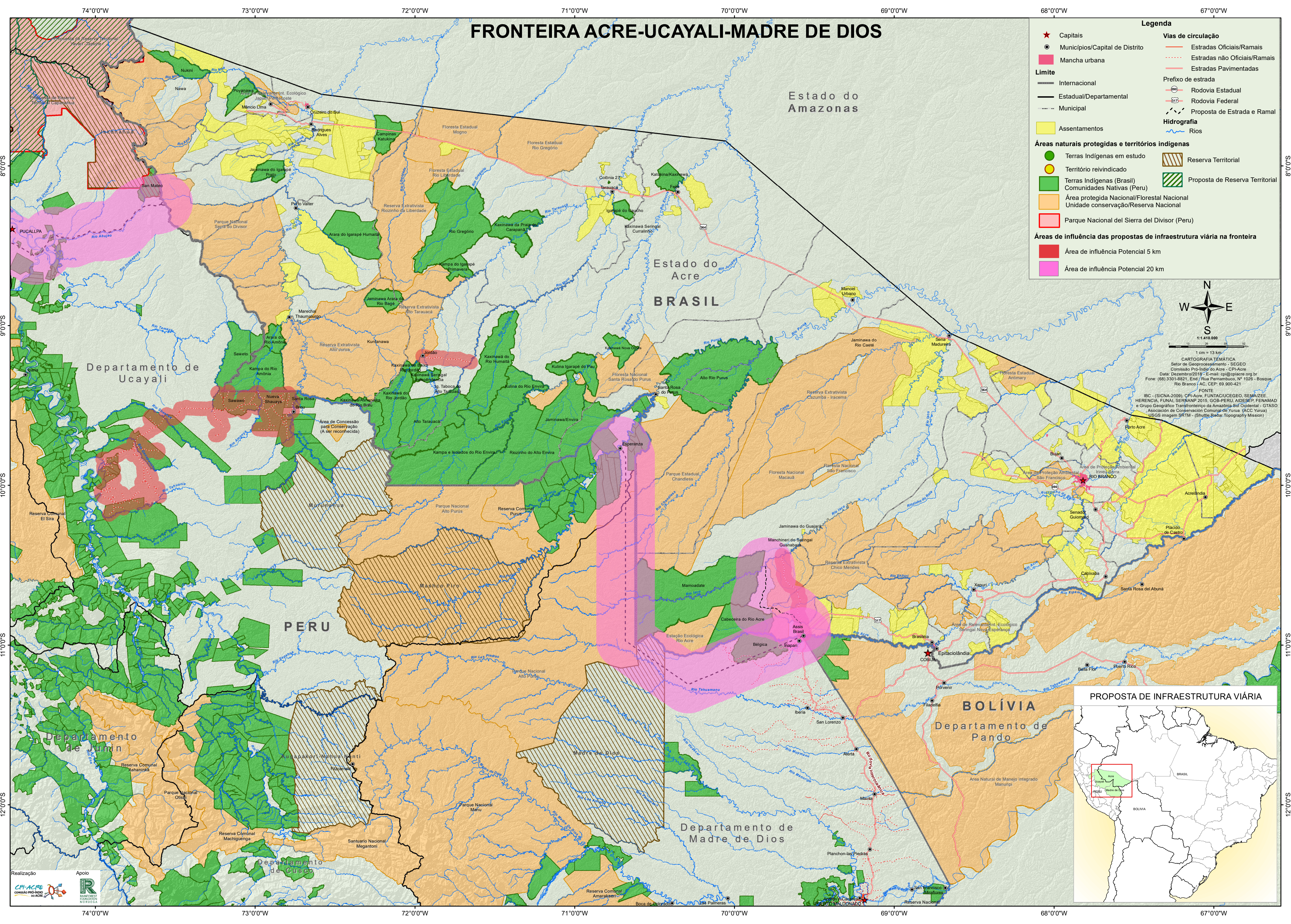
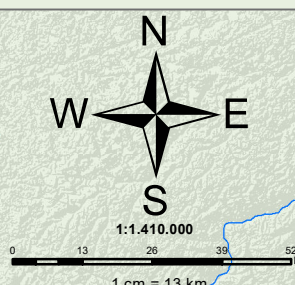


FRONTEIRA ACRE-UCAYALI-MADRE DE DIOS



Legenda

- ★ Capitais
- Municípios/Capital de Distrito
- Mancha urbana
- Limite
 - Internacional
 - Estadual/Departamental
 - Municipal
- Assentamentos
- Áreas naturais protegidas e territórios indígenas
 - Terras Indígenas em estudo
 - Território reivindicado
 - Terras Indígenas (Brasil)
 - Comunidades Nativas (Peru)
 - Área protegida Nacional/Florestal Nacional
 - Unidade conservação/Reserva Nacional
 - Parque Nacional del Sierra del Divisor (Peru)
- Áreas de influência das propostas de infraestrutura viária na fronteira
 - Área de influência Potencial 5 km
 - Área de influência Potencial 20 km
- Vias de circulação
 - Estradas Oficiais/Ramais
 - Estradas não Oficiais/Ramais
 - Estradas Pavimentadas
- Prefixo de estrada
 - Rodovia Estadual
 - Rodovia Federal
 - Proposta de Estrada e Ramal
- Hidrografia
 - Rios
- Reserva Territorial
- Proposta de Reserva Territorial



CARTOGRAFIA TEMÁTICA
Setor de Geoprocessamento - SEGED
Comissão Pro-Índio do Acre - CPI/Acre
Data: Dezembro 2018 - E-mail: cpi@cpiaacre.org.br
Fone: (68) 3301-8821, End: Rua Pernambuco, N° 1026 - Bosque
Rio Branco / AC, CEP: 69.900-421

FONTE:
IBC - (SICNA-2009), CPI-Acre, FUNTACUCEGEO, SEMAZEE,
HERENCIA, FUNAI, SERNANP 2015, GOB-PERU, AIDESEP, FENAMAD
e Grupo Geográfico Transfronteiriço da Amazônia Sul Ocidental - GTASO
Asociación de Conservación Comunal de Yurua (ACC Yurua)
USGS Imagem SRTM - (Shuttle Radar Topography Mission)

