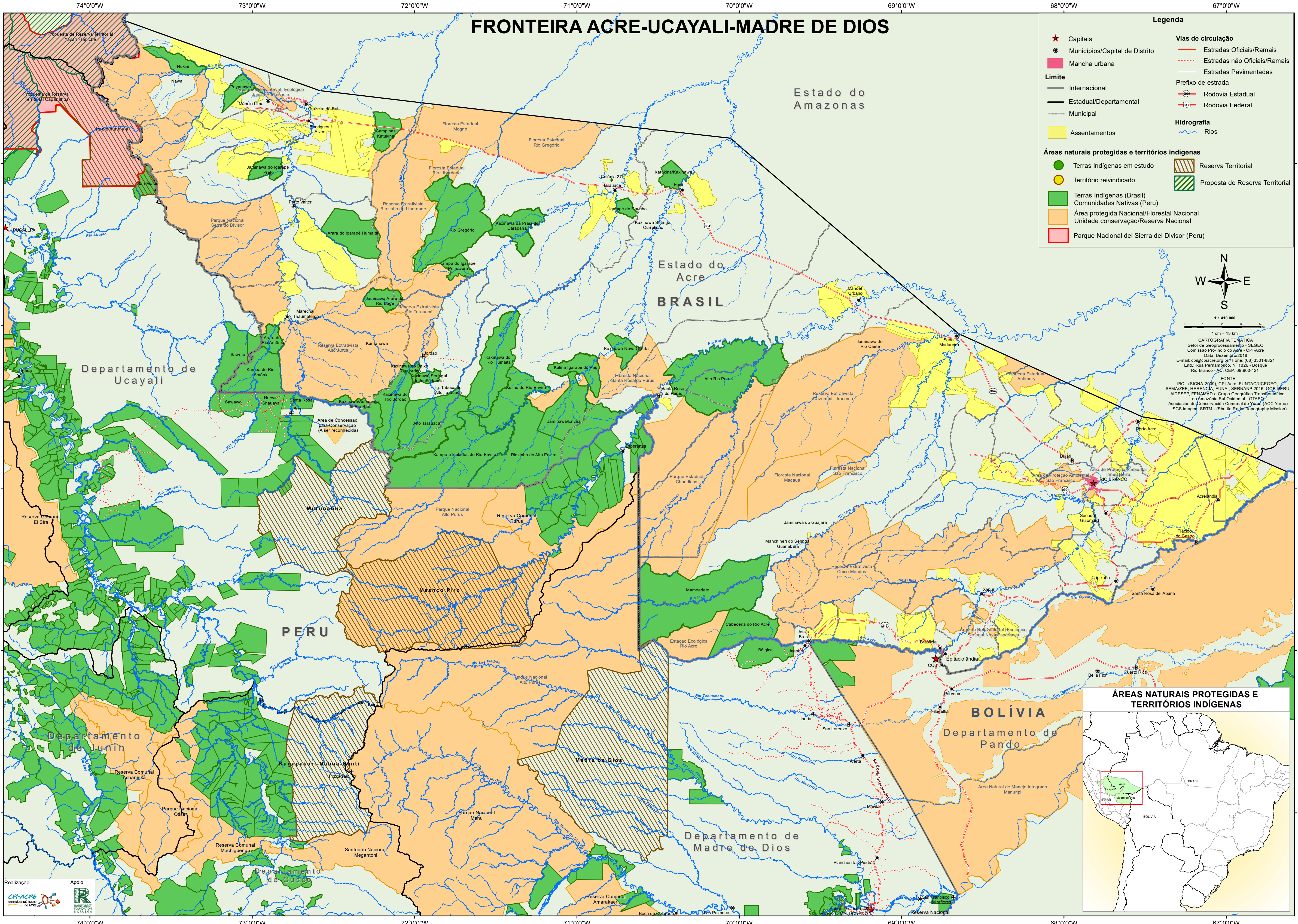
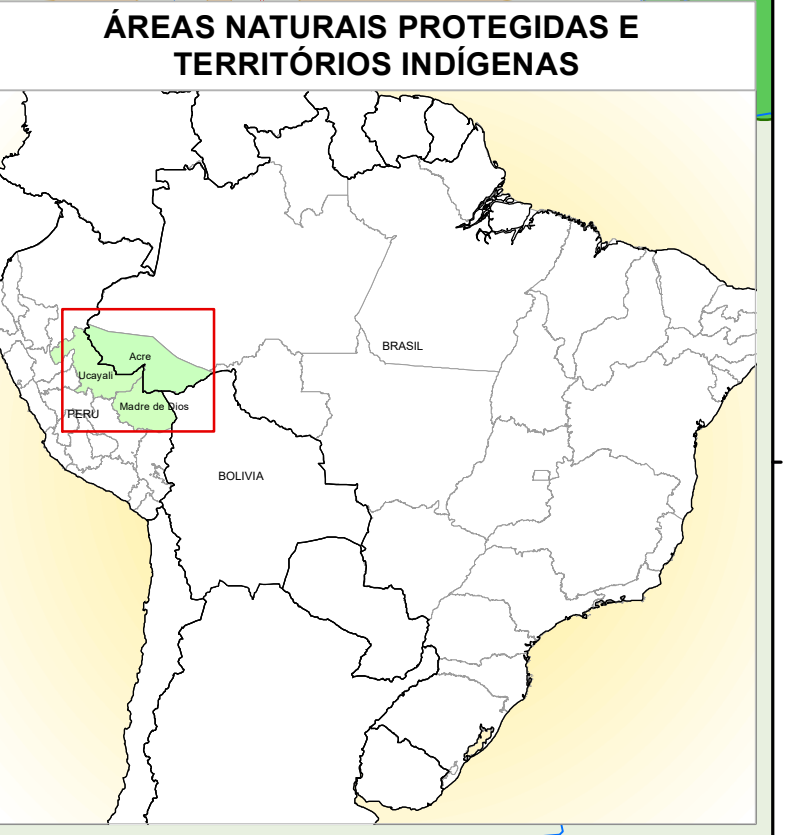


FRONTEIRA ACRE-UCAYALI-MADRE DE DIOS



Legenda

★ Capitais	— Estradas Oficiais/Ramais
● Municípios/Capital de Distrito	- - - Estradas não Oficiais/Ramais
■ Mancha urbana	— Estradas Pavimentadas
Límite	Prefixo de estrada
— Internacional	⊖ Rodovia Estadual
— Estadual/Departamental	⊖ Rodovia Federal
- - - Municipal	
■ Assentamentos	Hidrografia
	— Rios
Áreas naturais protegidas e territórios indígenas	
● Terras Indígenas em estudo	▨ Reserva Territorial
● Território reivindicado	▨ Proposta de Reserva Territorial
■ Terras Indígenas (Brasil)	
■ Comunidades Nativas (Peru)	
■ Área protegida Nacional/Floresta Nacional	
■ Unidade conservação/Reserva Nacional	
■ Parque Nacional del Sierra del Divisor (Peru)	



1:1.110.000
1 cm = 13 km
CARTOGRAFIA TEMÁTICA
Setor de Geoprocessamento - SEGeo
Comissão Pró-Índio do Acre - CPI-Acre
Data: Dezembro/2016
E-mail: cpi@cpiaacre.org.br | Fone: (68) 3301-8821
End.: Rua Pernambuco, Nº 1026 - Bosque
Rio Branco - AC, CEP: 69.900-421
FONTE:
IBC - (SICNA-2009), CPI-Acre, FUNTA/CUCEGEO,
SEMAZEE, HERENCIA, FUNAI, SERANP 2015, GOB-PERU,
AIDSEEP, FENAMAD e Grupo Geográfico Transfronteiriço
de Amazônia Sul Ocidental - GTASO
Asociación de Conservación Comunal de Yurua (ACC Yurua)
USGS image SRTM - (Shuttle Radar Topography Mission)