

Modelos Agroflorestais em Terras Indígenas do Acre

Projeto

"Fortalecendo Experiências Agroflorestais Indígenas no Acre"



Terras Indígenas Kaxinawá do Rio Jordão, Kaxinawá do Baixo Rio Jordão, Kaxinawá do Seringal Independência, Kaxinawá/Ashaninka do Rio Breu



Produção agroflorestal dos quintais, SAFs e outras áreas de produção agroflorestal - aldeia Belo Monte, TI Kaxinawá do Rio Jordão. Foto: Reyes, 2011



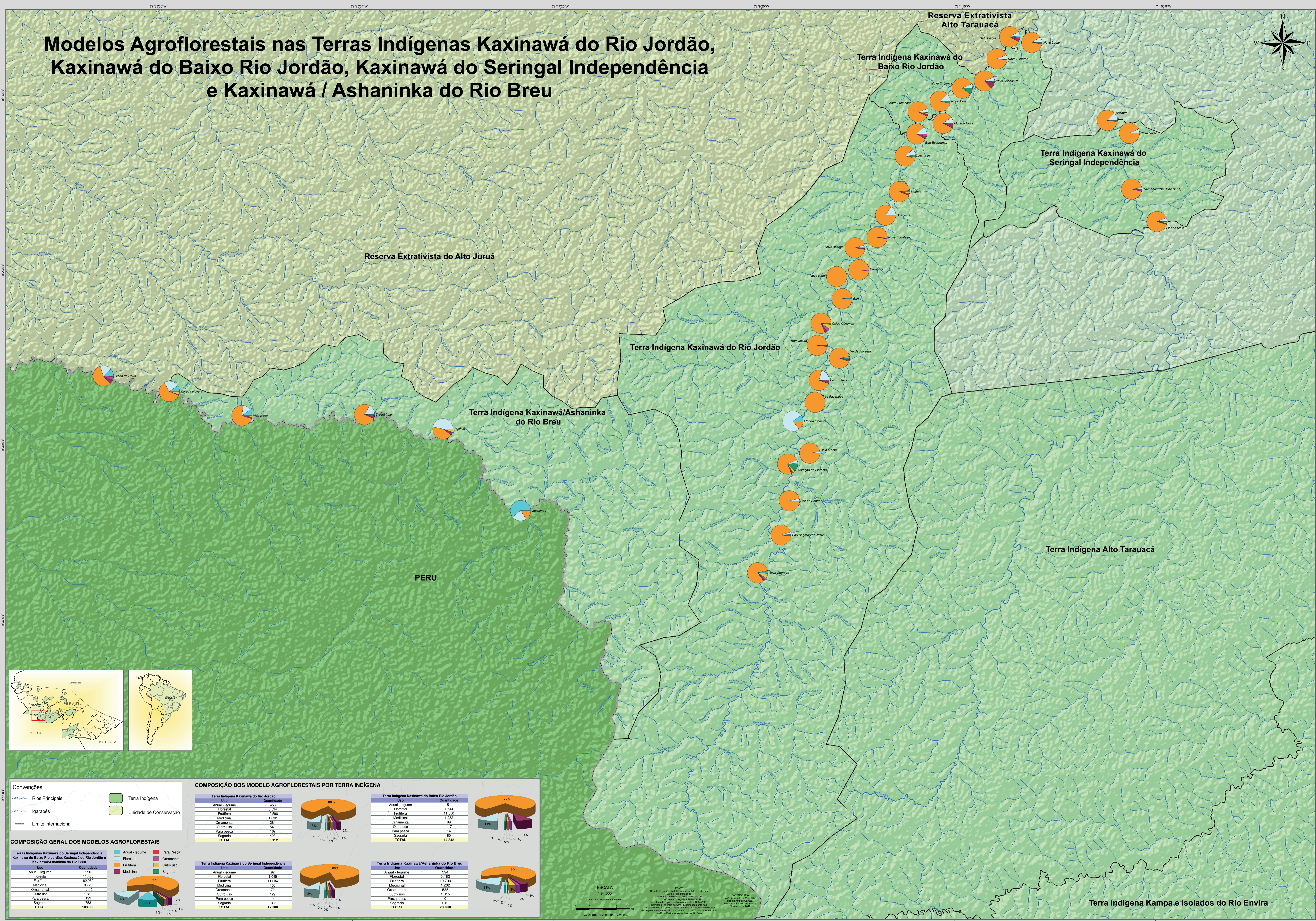
AAFIs fazendo coleta de bacaba, Aldeia Sacado. Foto: Marcos Catelli, 2010



Crianças kaxinawá da Aldeia Nova Extrema. Foto: Adriano Dias, 2011



SAF da Aldeia Sacado. Foto: Marcos Catelli, 2010



SAF da Aldeia Sacado. Foto: Marcos Catelli, 2010

Modelos Agroflorestais nas Terras Indígenas Kaxinawá do Rio Jordão, Kaxinawá do Baixo Rio Jordão, Kaxinawá do Seringal Independência e Kaxinawá / Ashaninka do Rio Breu

APRESENTAÇÃO

Esse mapa é uma ação conjunta dos Programas de Gestão Territorial e Ambiental, Educação e Pesquisa Indígena e do Setor de Geoprocessamento da CPAIC, para mostrar como os Agentes Agroflorestais Indígenas (AAFI) vem implementando e manejando, com suas comunidades, diferentes modelos da agrofloresta, paisagens culturais que formam verdadeiros cenários construídos pelos índios. Esses modelos são conhecidos com grande diversidade de espécies nativas e exóticas, combinando com as espécies perenes, anuais e pluri- ou anuais, sob compostos por frutíferas, hortaliças, plantas medicinais, sagradas, ornamentais e outras plantas de usos variados pelas comunidades. Os modelos da agrofloresta oferecem diversidade de produtos e contribuem com a segurança alimentar e nutricional das populações indígenas, pois apresentam uma grande quantidade de espécies e variedades de frutas. Além da produção infante que, em sua grande maioria, compõe os modelos agroflorestais, oferecem suprimento de materiais como lenha, palha, madeira para construção de casa recursos para o tratamento de enfermidades, para a manutenção de rios, cerimônias e outros recursos necessários para a manutenção da vida cultural, material, dos povos indígenas.

Esses modelos também contribuem na recuperação e na recomposição de áreas degradadas, na aproximação da capta entorno das aldeias, na fertilidade natural do solo, na restauração de serviços ambientais, como o de proteção de nascentes, da recuperação de matas ciliares e da captação de carbono.

Como resultado dos modelos da agrofloresta, implementados nas terras indígenas é apresentado, nesse mapa, o exemplo de quatro

Terras Indígenas: Seringal Independência, Kaxinawá do Baixo Rio Jordão, Kaxinawá do Rio Jordão e Kaxinawá/Ashaninka do Rio Breu. São terras contíguas, localizadas no Alto Juruá nos municípios do Jordão e Marechal Thaumaturgo. Essas TI possuem uma área agregada de 142.046 hectares, uma população de aproximadamente 2.700 indígenas, kaxinawá em sua grande maioria, e Ashaninka, distribuída em 38 aldeias. Cada aldeia tem o seu AAFI, e AAFI cada um tem o seu suplente. Os números aqui mostrados são os resultados das atividades dos trabalhos destes AAFIs junto às suas comunidades.

Os números relativos a composição dos modelos da agrofloresta se referem ao censo populacional das plantas que a CPAIC, junto com os AAFIs, realizou em 2010 e 2011. O total de plantas levantadas foi de 103.063. Esses números indicam apenas o que está plantado nos quintais agroflorestais, nos safos e em um pequeno número de roçados enriquecidos. De fato, no contexto atual, existe um número grande de roçados enriquecidos, mas não foram todos levantados. Nesse levantamento não foram calculadas as plantas que compõem os parques medicinais, os antigos roçados enriquecidos e os plantios em trilhas. O número de plantas, que compõem esses modelos, foi classificado da seguinte maneira: frutífera, florestal, sagrada, medicinal, anual/legume, ornamental, para pesca e outro uso.

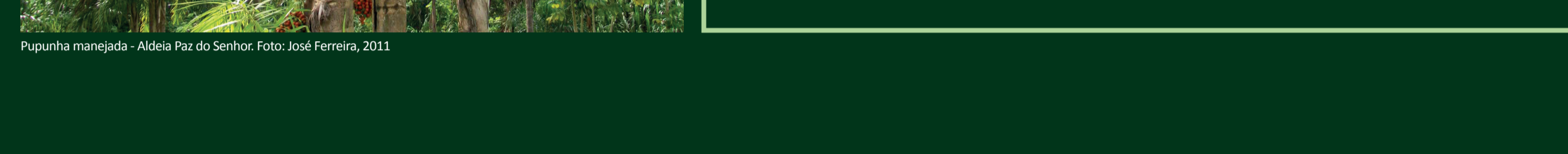
Os atuais modelos da agrofloresta trazem melhorias das condições sociais, ambientais, culturais e econômicas e representam tanto as "inovações" trazidas de "fora", quanto os conhecimentos tradicionais que, na verdade, são os valores culturais e ecológicos destes modelos implementados nos últimos anos nas terras indígenas do Acre.

População Indígena das Terras Indígenas Kaxinawá do Rio Jordão, Kaxinawá do Baixo Rio Jordão, Kaxinawá do Seringal Independência e Kaxinawá/Ashaninka do Rio Breu



Aldeia	População
Aldeia 1	100
Aldeia 2	150
Aldeia 3	200
Aldeia 4	250
Aldeia 5	300
Aldeia 6	350
Aldeia 7	400
Aldeia 8	450
Aldeia 9	500
Aldeia 10	550
Aldeia 11	600
Aldeia 12	650
Aldeia 13	700
Aldeia 14	750
Aldeia 15	800
Aldeia 16	850
Aldeia 17	900
Aldeia 18	950
Aldeia 19	1000
Aldeia 20	1050
Aldeia 21	1100
Aldeia 22	1150
Aldeia 23	1200
Aldeia 24	1250
Aldeia 25	1300
Aldeia 26	1350
Aldeia 27	1400
Aldeia 28	1450
Aldeia 29	1500
Aldeia 30	1550
Aldeia 31	1600
Aldeia 32	1650
Aldeia 33	1700
Aldeia 34	1750
Aldeia 35	1800
Aldeia 36	1850
Aldeia 37	1900
Aldeia 38	1950

Aldeia	Plantas Levantadas
Aldeia 1	1000
Aldeia 2	1500
Aldeia 3	2000
Aldeia 4	2500
Aldeia 5	3000
Aldeia 6	3500
Aldeia 7	4000
Aldeia 8	4500
Aldeia 9	5000
Aldeia 10	5500
Aldeia 11	6000
Aldeia 12	6500
Aldeia 13	7000
Aldeia 14	7500
Aldeia 15	8000
Aldeia 16	8500
Aldeia 17	9000
Aldeia 18	9500
Aldeia 19	10000
Aldeia 20	10500
Aldeia 21	11000
Aldeia 22	11500
Aldeia 23	12000
Aldeia 24	12500
Aldeia 25	13000
Aldeia 26	13500
Aldeia 27	14000
Aldeia 28	14500
Aldeia 29	15000
Aldeia 30	15500
Aldeia 31	16000
Aldeia 32	16500
Aldeia 33	17000
Aldeia 34	17500
Aldeia 35	18000
Aldeia 36	18500
Aldeia 37	19000
Aldeia 38	19500



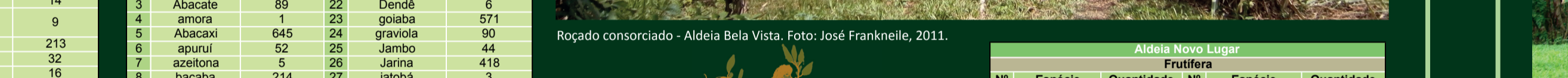
Pupinha manjada - Aldeia Piz do Senhor. Foto: José Ferreira, 2011



Roçado consorciado - Aldeia Boa Vista. Foto: José Frankle, 2011



AAFI plantando mudas de castanha - Aldeia Genalita. Foto: José Frankle, 2011



AAFI usando o GPS, no fundo quintal agrofloresta - aldeia Altemira. Foto: Dias, 2011

Aldeia	Frutíferas	Florestal	Sagrada	Medicinal	Anual/legume	Ornamental	Para pesca	Outro uso
Aldeia 1	100	100	100	100	100	100	100	100
Aldeia 2	150	150	150	150	150	150	150	150
Aldeia 3	200	200	200	200	200	200	200	200
Aldeia 4	250	250	250	250	250	250	250	250
Aldeia 5	300	300	300	300	300	300	300	300
Aldeia 6	350	350	350	350	350	350	350	350
Aldeia 7	400	400	400	400	400	400	400	400
Aldeia 8	450	450	450	450	450	450	450	450
Aldeia 9	500	500	500	500	500	500	500	500
Aldeia 10	550	550	550	550	550	550	550	550
Aldeia 11	600	600	600	600	600	600	600	600
Aldeia 12	650	650	650	650	650	650	650	650
Aldeia 13	700	700	700	700	700	700	700	700
Aldeia 14	750	750	750	750	750	750	750	750
Aldeia 15	800	800	800	800	800	800	800	800
Aldeia 16	850	850	850	850	850	850	850	850
Aldeia 17	900	900	900	900	900	900	900	900
Aldeia 18	950	950	950	950	950	950	950	950
Aldeia 19	1000	1000	1000	1000	1000	1000	1000	1000
Aldeia 20	1050	1050	1050	1050	1050	1050	1050	1050
Aldeia 21	1100	1100	1100	1100	1100	1100	1100	1100
Aldeia 22	1150	1150	1150	1150	1150	1150	1150	1150
Aldeia 23	1200	1200	1200	1200	1200	1200	1200	1200
Aldeia 24	1250	1250	1250	1250	1250	1250	1250	1250
Aldeia 25	1300	1300	1300	1300	1300	1300	1300	1300
Aldeia 26	1350	1350	1350	1350	1350	1350	1350	1350
Aldeia 27	1400	1400	1400	1400	1400	1400	1400	1400
Aldeia 28	1450	1450	1450	1450	1450	1450	1450	1450
Aldeia 29	1500	1500	1500	1500	1500	1500	1500	1500
Aldeia 30	1550	1550	1550	1550	1550	1550	1550	1550
Aldeia 31	1600	1600	1600	1600	1600	1600	1600	1600
Aldeia 32	1650	1650	1650	1650	1650	1650	1650	1650
Aldeia 33	1700	1700	1700	1700	1700	1700	1700	1700
Aldeia 34	1750	1750	1750	1750	1750	1750	1750	1750
Aldeia 35	1800	1800	1800	1800	1800	1800	1800	1800
Aldeia 36	1850	1850	1850	1850	1850	1850	1850	1850
Aldeia 37	1900	1900	1900	1900	1900	1900	1900	1900
Aldeia 38	1950	1950	1950	1950	1950	1950	1950	1950

Aldeia	Frutíferas	Florestal	Sagrada	Medicinal	Anual/legume	Ornamental	Para pesca	Outro uso
Aldeia 1	100	100	100	100	100	100	100	100
Aldeia 2	150	150	150	150	150	150	150	150
Aldeia 3	200	200	200	200	200	200	200	200
Aldeia 4	250	250	250	250	250	250	250	250
Aldeia 5	300	300	300	300	300	300	300	300
Aldeia 6	350	350	350	350	350	350	350	350
Aldeia 7	400	400	400	400	400	400	400	400
Aldeia 8	450	450	450	450	450	450	450	450
Aldeia 9	500	500	500	500	500	500	500	500
Aldeia 10	550	550	550	550	550	550	550	550
Aldeia 11	600	600	600	600	600	600	600	600
Aldeia 12	650	650	650	650	650	650	650	650
Aldeia 13	700	700	700	700	700	700	700	700
Aldeia 14	750	750	750	750	750	750	750	750
Aldeia 15	800	800	800	800	800	800	800	800
Aldeia 16	850	850	850	850	850	850	850	850
Aldeia 17	900	900	900	900	900	900	900	900
Aldeia 18	950	950	950	950	950	950	950	950
Aldeia 19	1000	1000	1000	1000	1000	1000	1000	1000
Aldeia 20	1050	1050	1050	1050	1050	1050	1050	1050
Aldeia 21	1100	1100	1100	1100	1100	1100	1100	1100
Aldeia 22	1150	1150	1150	1150	1150	1150	1150	1150
Aldeia 23	1200	1200	1200	1200	1200	1200	1200	1200
Aldeia 24	1250	1250	1250	1250	1250	1250	1250	1250
Aldeia 25	1300	1300	1300	1300	1300	1300	1300	1300
Aldeia 26	1350	1350	1350	1350	1350	1350	1350	1350
Aldeia 27	1400	1400	1400	1400	1400	1400	1400	1400
Aldeia 28	1450	1450	1450	1450	1450	1450	1450	1450
Aldeia 29	1500	1500	1500	1500	1500	1500	1500	1500
Aldeia 30	1550	1550	1550	1550	1550	1550	1550	1550
Aldeia 31	1600	1600	1600	1600	1600	1600	1600	1600
Aldeia 32	1650	1650	1650	1650	1650	1650	1650	1650
Aldeia 33	1700	1700	1700	1700	1700	1700	1700	1700
Aldeia 34	1750	1750	1750	1750	1750	1750	1750	1750
Aldeia 35	1800	1800	1800	1800	1800	1800	1800	1800
Aldeia 36	1850	1850	1850	1850	1850	1850	1850	1850
Aldeia 37	1900	1900	1900	1900	1900	1900	1900	1900
Aldeia 38	1950	1950	1950	1950	1950	1950	1950	1950

Aldeia	Frutíferas	Florestal	Sagrada	Medicinal	Anual/legume	Ornamental	Para pesca	Outro uso
Aldeia 1	100	100	100	100	100	100	100	100
Aldeia 2	150	150	150	150	150	150	150	150
Aldeia 3	200	200	200	200	200	200	200	200
Aldeia 4	250	250	250	250	250	250	250	250
Aldeia 5	300	300	300	300	300	300	300	300
Aldeia 6	350	350	350	350	350	350	350	350
Aldeia 7	400	400	400	400	400	400	400	400
Aldeia 8	450	450	450	450	450	450	450	450
Aldeia 9	500	500	500	500	500	500	500	500
Aldeia 10	550	550	550	550	550	550	550	550
Aldeia 11	600	600	600	600	600	600	600	600
Aldeia 12	650	650	650	650	650	650	650	650
Aldeia 13	700	700	700	700	700	700	700	700
Aldeia 14	750	750	750	750	750	750	750	750
Aldeia 15	800	800	800	800	800	800	800	800
Aldeia 16	850	850	850	850	850	850	850	850
Aldeia 17	900	900	900	900	900	900	900	900
Aldeia 18	950	950	950	950	950	950	950	950
Aldeia 19	1000	1000	1000	1000	1000	1000	1000	1000
Aldeia 20	1050	1050	1050	1050	1050	1050	1050	1050
Aldeia 21	1100	1100	1100	1100	1100	1100	1100	1100
Aldeia 22	1150	1150	1					