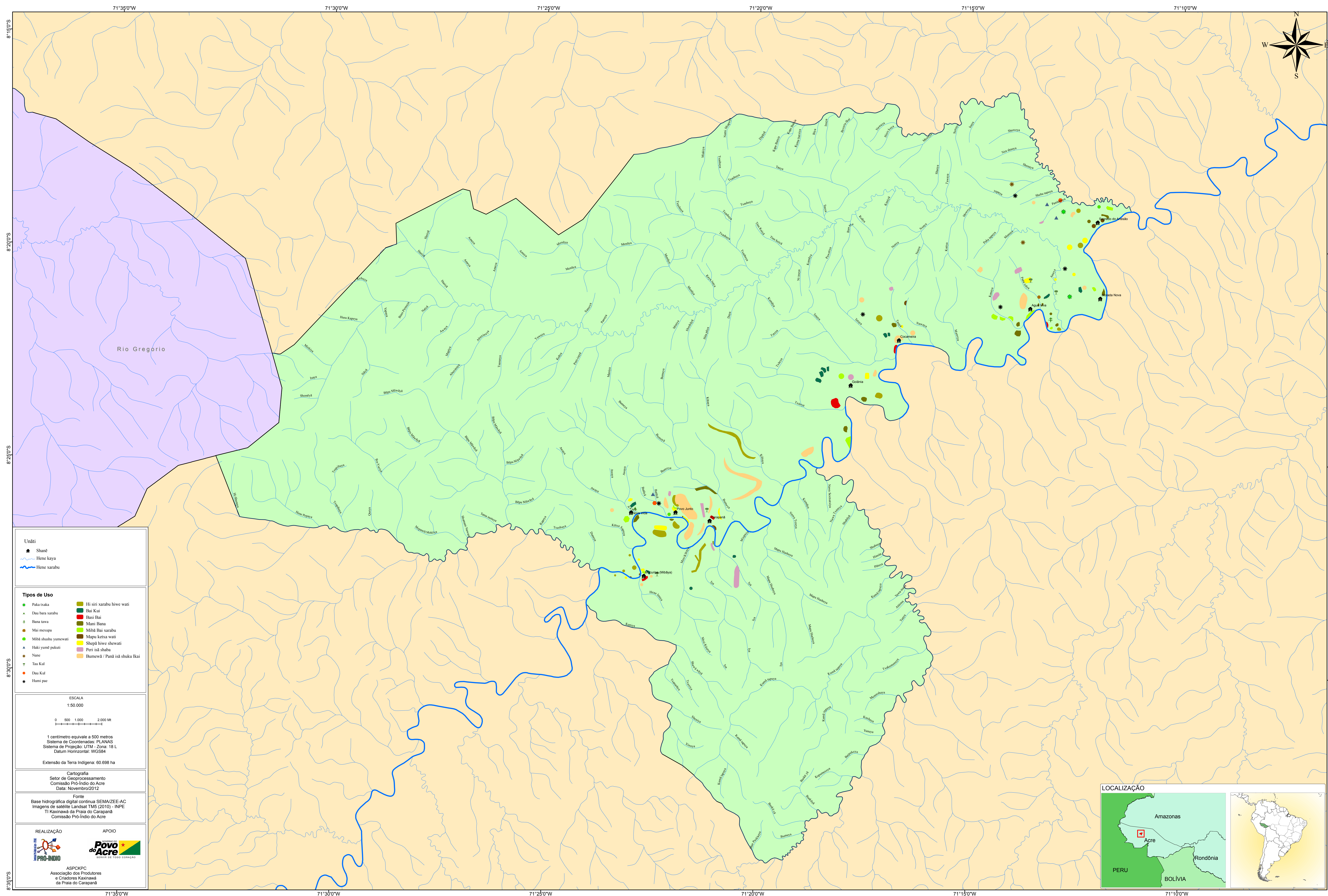


# Dami hanũ daya xarabumis



**Unãti**

- Shanẽ
- Hene kaya
- Hene xarabu

**Tipos de Uso**

- Paka tsuka
- Dau bara xarabu
- Bana tawa
- Mai mocupa
- Miba shabu yuwewati
- Haki yunẽ pukati
- Nane
- Tau Kut
- Dau Kut
- Humi pae
- Hi siri xarabu hiwe wati
- Bai Kut
- Kasi Bai
- Mami Bana
- Mihã Bai xarabu
- Mapu ketxa wati
- Shepã hiwe shewati
- Peri isã shaba
- Bunewã / Panã isã shuku ikai

**ESCALA**  
1:50.000

0 500 1.000 2.000 M

1 centimetro equivale a 500 metros  
Sistema de Coordenadas: PLANAS  
Sistema de Projeção: UTM - Zona: 18 L  
Datum Horizontal: WGS84

Extensão da Terra Indígena: 60.698 ha

Cartografia  
Setor de Geoprocessamento  
Comissão Pró-Índio do Acre  
Data: Novembro/2012

Fonte  
Base hidrográfica digital contínua SEMA/ZEE-AC  
Imagens de satélite Landsat TMS (2010) - INPE  
TI Kaxinawã da Praia do Carapanã  
Comissão Pró-Índio do Acre

**REALIZAÇÃO** **APOIO**

PRO-ÍNDIO

Associação dos Produtores e Criadores Kaxinawã da Praia do Carapanã

**LOCALIZAÇÃO**

Amazonas  
Acre  
PERU  
BOLÍVIA  
Rondônia