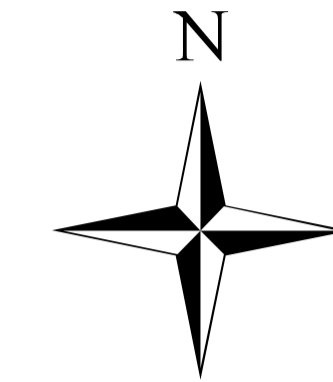


Mapa dos Plantios Agroflorestais - Aldeia Morada Nova - TI Kaxinawá Ashaninka do Rio Breu

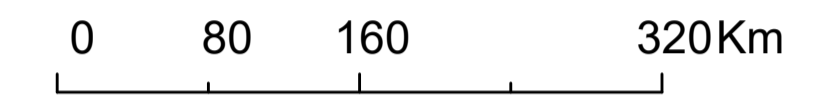


LEGENDA

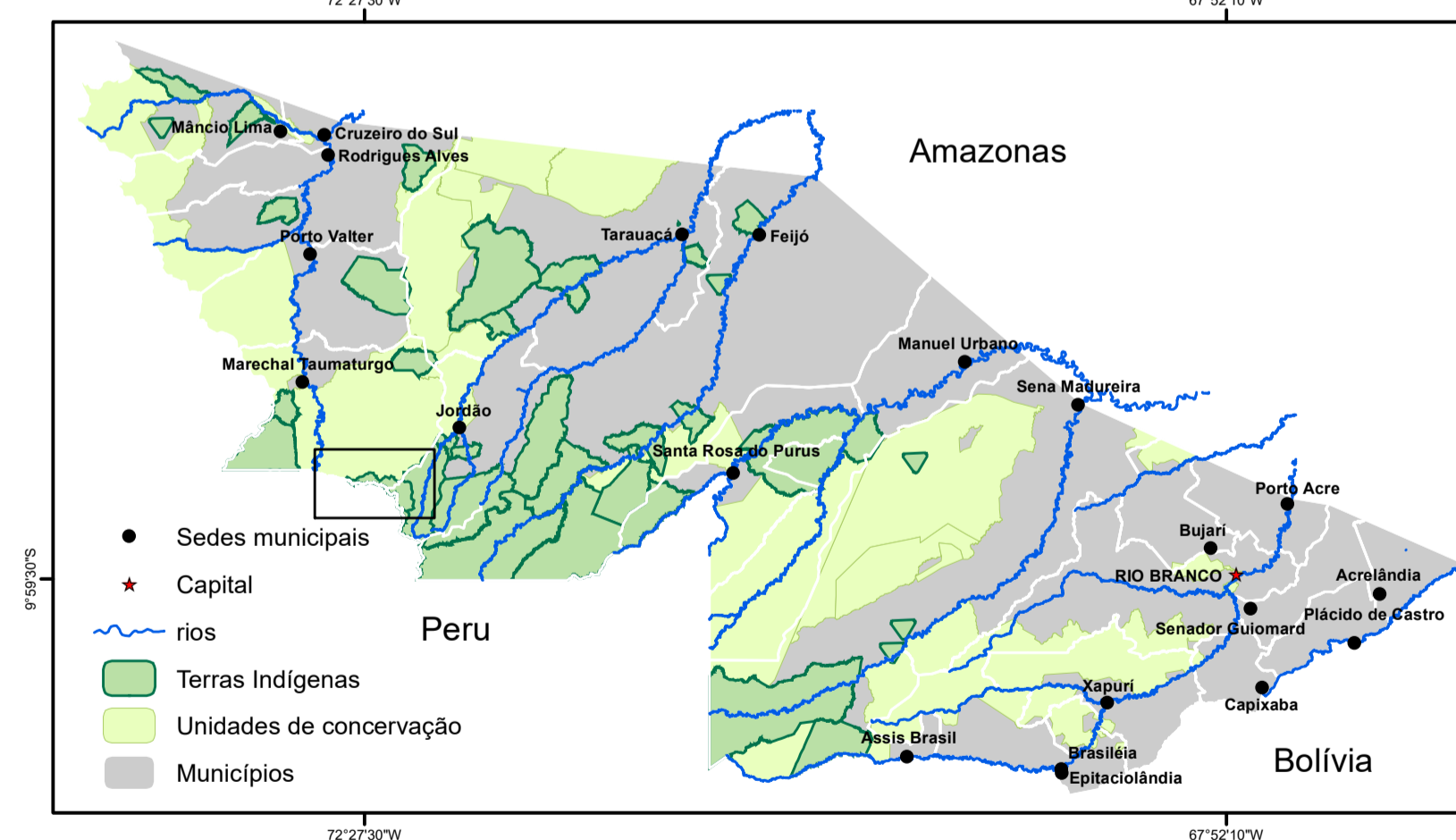
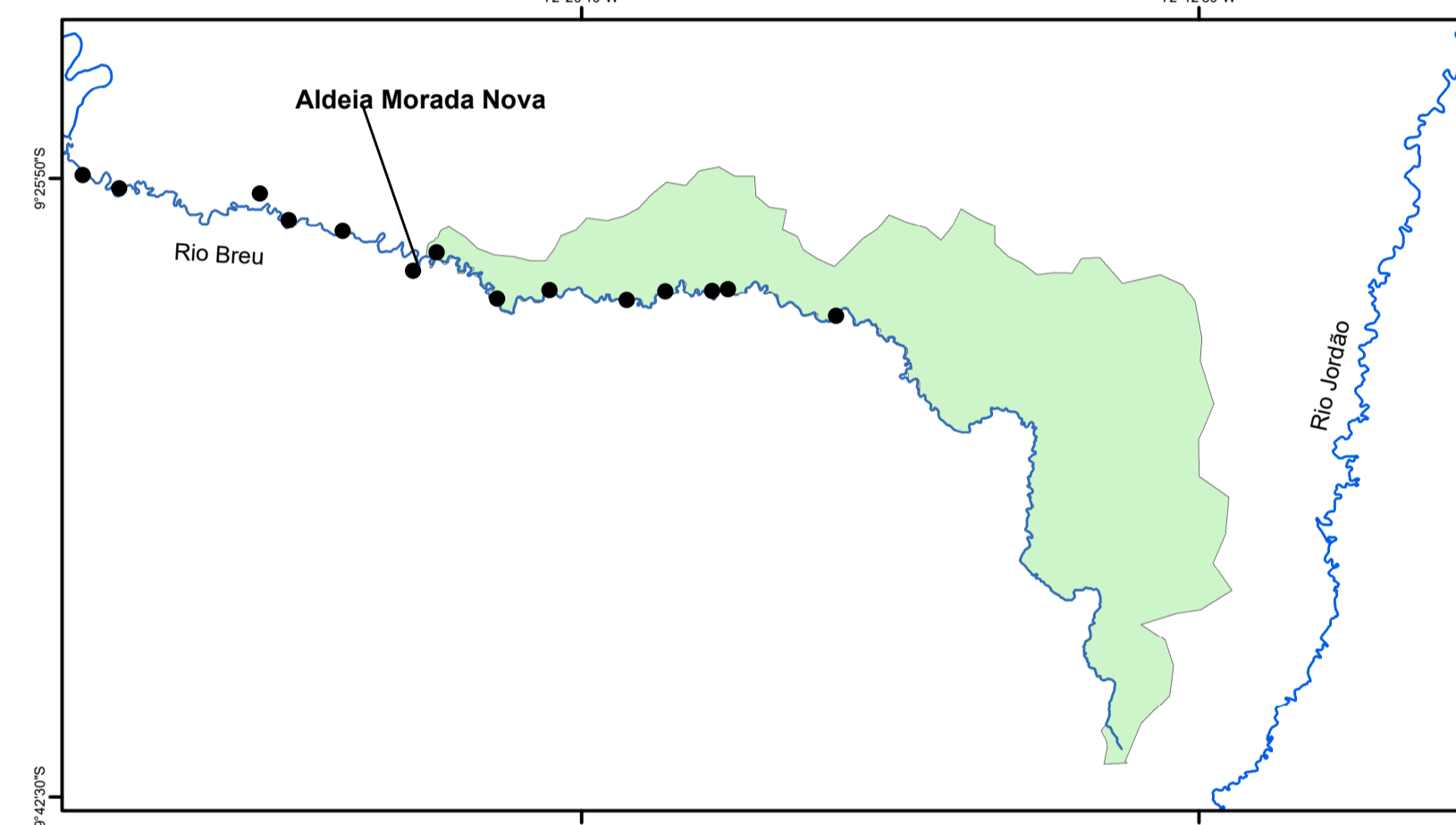
- Quintal
- SAF



1:10.000



Sistema de Projeção: UTM -18S.
 Datum: Sirgas 2000
 Fonte:
 Base cartográfica digital: SEMA - ZEE Fase II - 2006
 Imagem: PLANET - Outubro/2024
 Resolução da Imagem: 10 m
 Cartografia: SEGEO / CPI-Acre - Janeiro/2025



| Nº | Dono(a) do Plantio Agroflorestal | SAF ou Quintal | Área (M ²) | Área (Hectare) |
|--------------|-------------------------------------|----------------|------------------------|----------------|
| 1 | Escola | SAF | 12.211 | 1,22 |
| 2 | Petxa Ashaninka | Quintal | 7.383 | 0,73 |
| 3 | Chomay Hekuru e Txenha Mariano | Quintal | 6.822 | 0,68 |
| 4 | Antary Ashaninka e Mônica Ashaninka | Quintal | 2.533 | 0,25 |
| 5 | Moreno Ashaninka e Petoa Ashaninka | Quintal | 7.511 | 0,75 |
| Total | | | 36.460 | 3,63 |

Realização:



Apoio:

