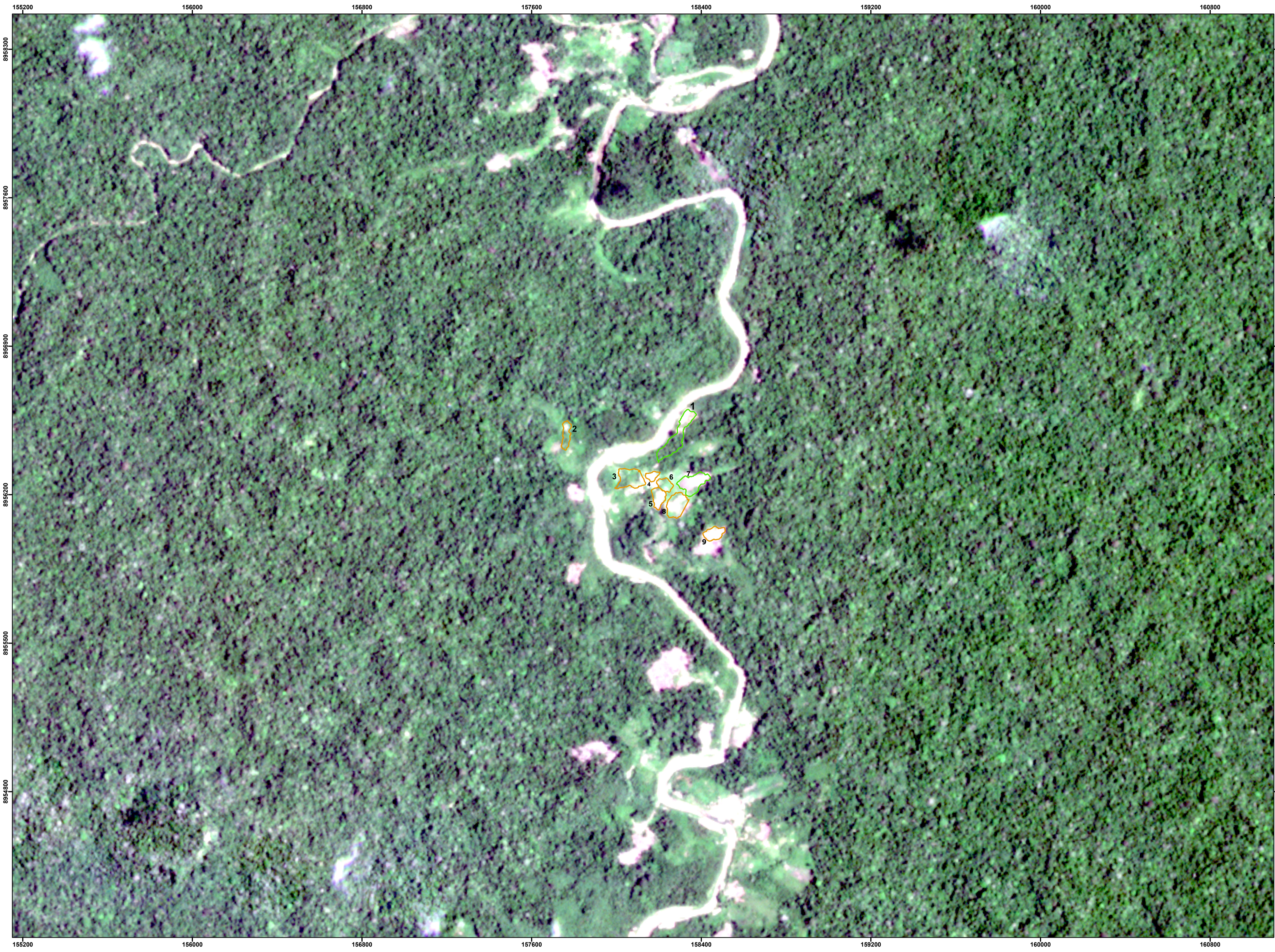
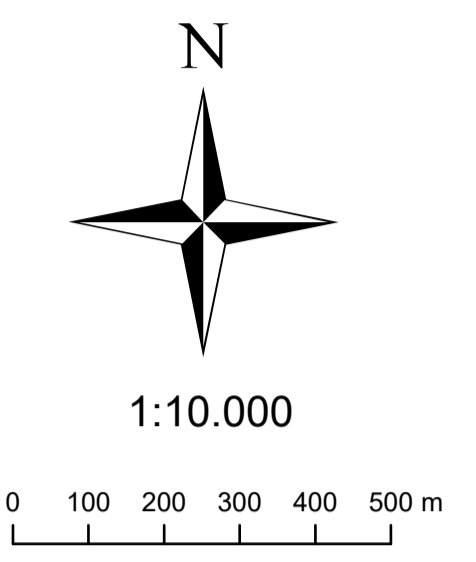


# Mapa dos Plantios Agroflorestais - Aldeia Bom Jesus - TI Kaxinawá do Rio Jordão



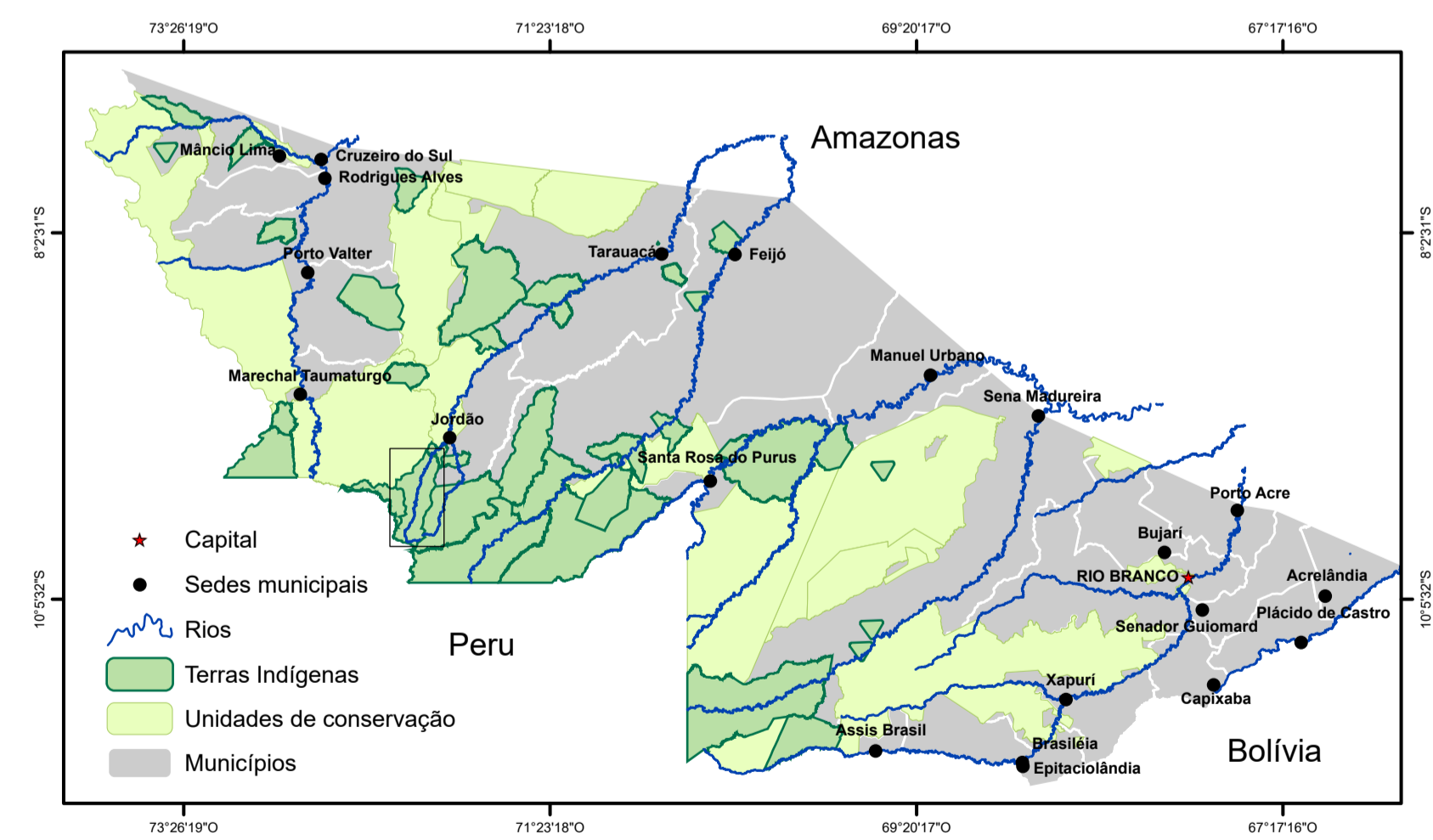
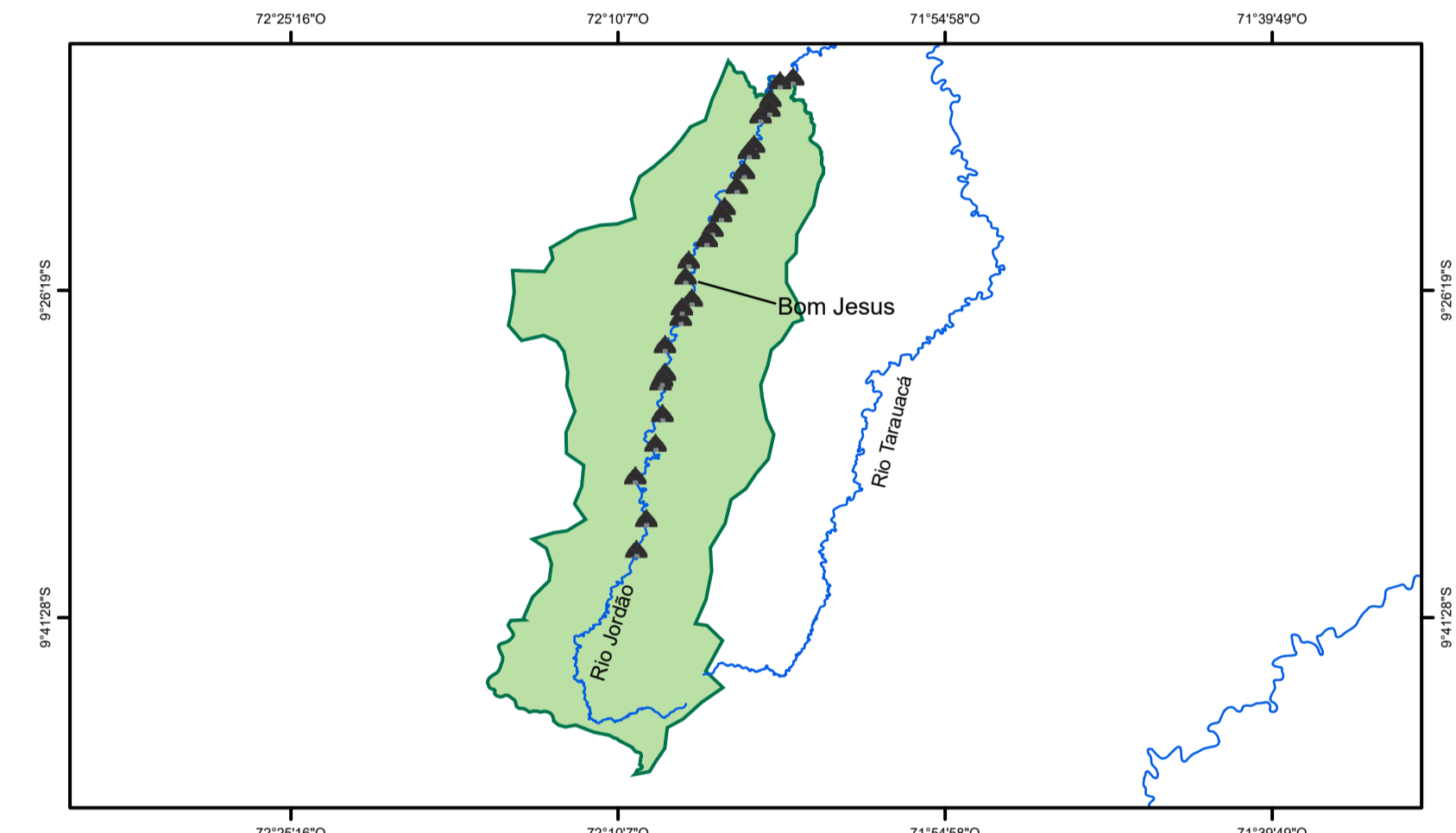
## LEGENDA

- Quintal
- Sistema Agroflorestal



Sistema de Projeção: UTM -19S.  
Datum: Sirgas 2000

Fonte:  
Base cartográfica digital: SEMA - ZEE Fase II - 2006  
Imagem: Sentinel - Agosto/2025  
Resolução da Imagem: 10 m  
Cartografia: SEGEO / CPI-Acre - Outubro/2025



Nº	Dono(a) do Plantio Agroflorestal	SAF ou Quintal	Área (M²)	Área (Hectare)
1	Elias Sales Kaxinawá e Maria Conceição Kaxinawá	SAF	12.885	1,29
2	Francisco Ernildo do Nascimento Kaxinawá e Eliete Sales Kaxinawá	Quintal	4.230	0,42
3	Elicio Domingos Sales e Maria Lucilene Peres Kaxinawá	Quintal	9.394	0,94
4	Antônio Kaxinawá e Maria Jocileia Domingos Sales Kaxinawá	Quintal	1.991	0,20
5	José Sales Kaxinawá e Gracilene Peres Kaxinawá	Quintal	4.759	0,48
6	Raimunda Domingos Kaxinawá	Quintal	3.477	0,35
7	Elias Sales kaxinawá e Maria Conceição Kaxinawá	SAF	9.378	0,94
8	Isael Sales Kaxinawá e Lúcia Sereno Kaxinawá	Quintal	8.731	0,87
9	Idefonso Domingos Sales Kaxinawa e Marlene Sereno Teixeira Kaxinawá	Quintal	4.675	0,47
<b>Total</b>			<b>59.522</b>	<b>5,95</b>

Realização:



Apoio:

