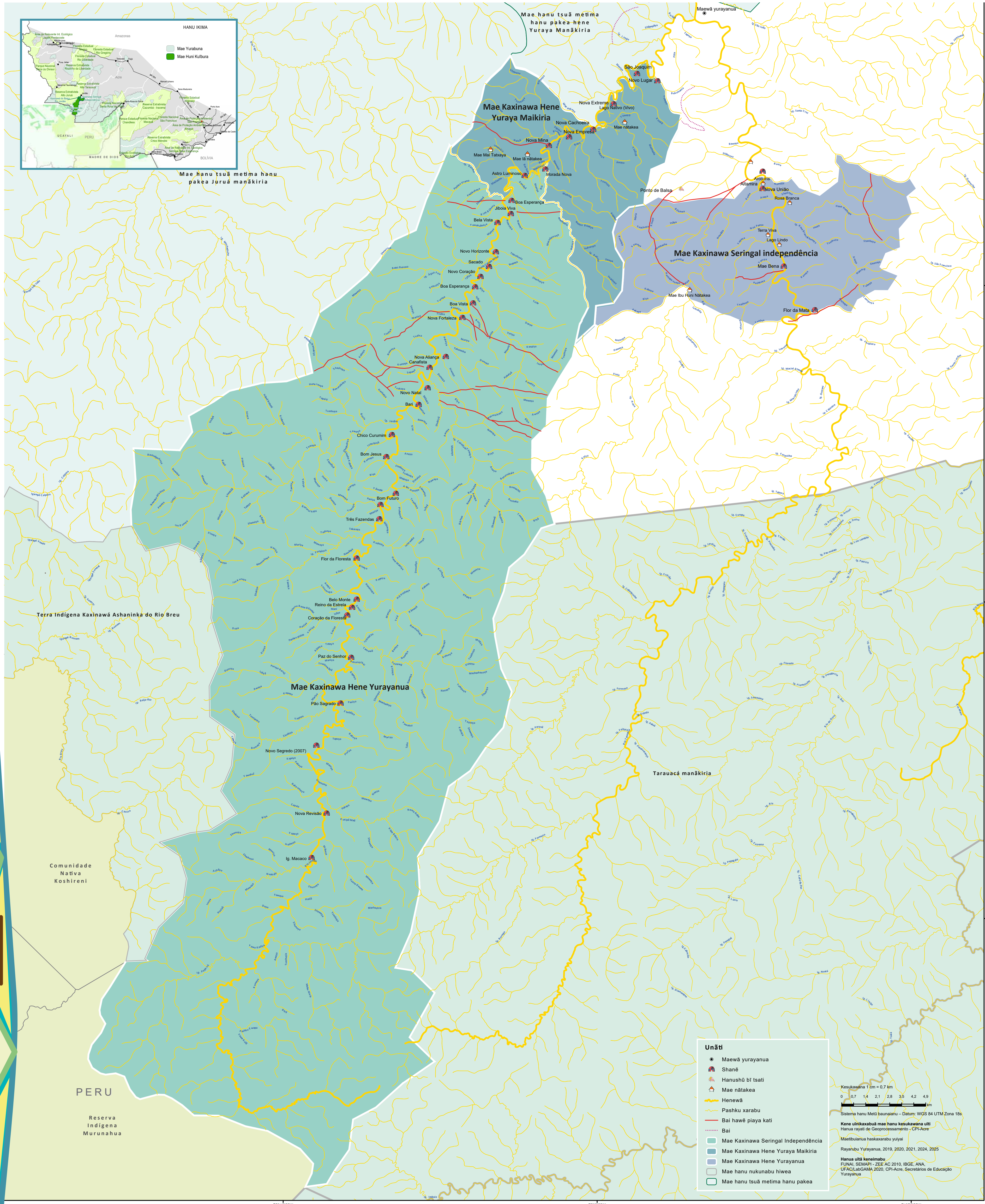


RAMI HANU MAE XARABU HUNI KUÏ HENE YURAYANUA, HENE YURAYA MAIKIRIA INÛ SERINGAL INDEPENDÊNCIA HANU KESUKAWANA UÏMA



Mae	Huni Kuf Hene Yurayana	Huni Kuf Hene Yurayana Maikiria	Huni Kuf do Seringal Independência	Hati mae keyu tãbanu hiwea
Hati hene inu ni mekãl rayamisãbu haya	2	2		3
Hati rayasãbu haya	28	6	3	37
Hati ni ibubu haya	26	14	6	46
Hati buã kene umãibu	777	218	153	1148
Hati yusãitãbu	65	15	13	93
Hati una shubu haya	26	8	6	40
Hati shãni haya	26	8	6	40
Hati shõw ibubu	478	143	92	713
Hati hiweãbu	2.592	604	472	3.668

UMã pãwãwã:
Yurãibũ: 24 masã ikaibũ, 15 ma habãnuũbu, 25 bakãtabũ - 12 estadõ - 81 municãpal
Hatãbu kene uã kãti kenãmbũ: 1° inõ 5' bari + 734 kene umãibu - 6° inõ 9' bari + 492 kene umãibu

Mae Huni Kuf Hene Yuraya Maikiria
Mae Huni Kuf Hene Yuraya Maikiria, hanu repi kawanarã Estado do Acre anuki, mae ewaparã, tanãkinã 8.293 kesukawana anibuki tanãkinã, (mae ewapa São Paulo tiu ki), hanu kesu kawanarã taipãki 216 quilõmetros kesu kawanãki, maewã Hene Hushupãnuã kai unu maewã Cruzeiro do Sul tãbũki. Mae hanu tsã xarabãburã Hene Jordão rebũtãbũ ki, hanu hene Tarayã pashkã anurã, hanuã Gpashã aki, hawã bawãnisbũki mae tãbanushũnã. Ha mae rã, maewã betsaxara rapã kesu kawanãki: Tarayã manãkiri, Kaxinawã/Ashaninka Hene Mapuya, Kaxinawã Hene Maikiria Jordão inũ Kaxinawã Seringal Independência. Mae nãwãbu hiweã bawãnuã rapã kesu rikawanãki Alto Rio Jurua inũ Tarayã Manãkiri rã, hãskãtã unu mae Peru anu inũ, mae betsaxara buanuã repi kawanãki, hãskãkina mae betsa betsapawãmisbũki. Huni Kufbuãna, unu habãta tãe kirãni manurã, hatã hatu uikã, merãbewãbirãkina Associação dos Seringueiros Hene Yuraya (ASKARJ) hatu amãski, unu habãta natãkãyã tãe kirãnimã Acre anurã, habãtã mae tãbi uikã, nukunabu inũ habãta mae yuka iki, maetãbi hari hiwetã hãwã, merãbekãntã hãtãni rã, hawã hiwetã penubũnã. Unu ushetãbi ikãkirãniã, hanuã shukutã hãtãtã betsaxarãbu bepãbirãkãbũki, hanuã nukũ beyus inũ hari Huni Kufbuã hãwãkãtis ikãi kereshãwirãkina. Eskãtãniã hã ASKARJ rã ana habestãma, akũbũki, habũ Huni Kufbuã kenãki, hãskã kãkãbũ hãxãkã hatu yũbirãtãrã, mae tãbinũ rã.

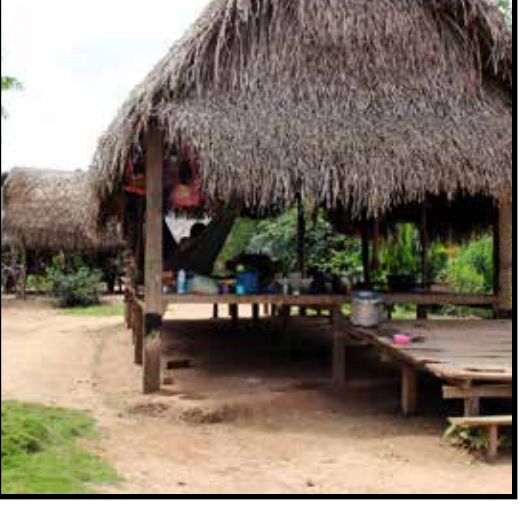
Mae Huni Kuf Yuraya Maikiria
Hã Mae Huni Kuf Hene Yuraya Maikiria tãe kirãniã, hanu nukunabu papãranãbũ ikãmãki, tãeãrã ushũe 1990 ikãmãki. Hanu hiweãburã ewãpãki 8.726 hectares kesu kawanãnu inũ, unu 87 km kewanũ inũ hanu keyu kesu kawana nu rã 68 quilõmetros tanãka kawanãki. Hã Mae Huni Kuf Hene Yuraya Maikiria rã, mae yãuxãmbũ inũ, mae kuf na kesuã Mae Kaxinawã Hene Yurayã, Seringal Independência inũ mae hanu nawabu hiweã hã mae mekẽmbũwanu Hene manãki Jurua inũ hene manãkiri Tarayã rã. Hã eska uimãkinã mae kuf tãbi inũ, ni habãnuã kayã inũ imãibũki nukunabu mapũ inũ, pitãkiri inũ xãnkãrã, maerã habãta ni hari ikãkã kãrã niã amãibũki, betsãbetãpawãkina, mae mekẽkina, hanu nawabu rapã resukawana nus shũkarã.

Mae Huni Kuf do Seringal Independência
Hã Mae Kaxinawã do Seringal Independência rapã pepãkayã Huni Kuf mae anu avãkã. Hã mae bĩkĩnã bari 1993 inũ 1994 bimabũki hã Associação dos Seringueiros Kaxinawã Hene Yurayã (ASKARJ) kenawãna, hãskãwãkina mae nawabu mekẽmanãmbũ habãta nukunawã kãtãrã. Bari 2001, Comissão Prõ-Indãgenã do Acre anuã merãbekẽniã inũ habãta Huni Kufbuã tsãtã anibũki hã mae kesũ bũkina, kereshãpãbu inũ, Ni libubu shũkarã. Hã kesũ kãkẽkina, xĩnã pepãkayã tanãtã hã (marco vivo) wã anibũki, bimãkarãbu hã mae kesu kawanãnu banãkina. Comissão Prõ-Indãgenã Acre anuã merãbekẽniã hã Ni libubu bimã hese xarãbu hã ma hatu umãmbũ tanãbãsi hã hatu mae kesu kawanãnu inũ bai hanushõ tsãpanũbu inũ bai tãbi banãnbũki unãtãwãkina. Hã unãtã xarãbu banãnbũrã, pepãkayãwãbu uftãna, mae betã tãbi rã habãskãrãmãwã imãibũki mae tsãpã unãtãwãkina. Hã Mae Kaxinawã do Seringal Independência rã mae 11.663 hectares kesukawana inũ 57 quilõmetros hatã tanãtã ikawanãki kesurã. Hã unãtãwãni akãkenãburã eskãtãna habãta Ni libubu rã yã ki, habãskãwãbãki mae xarãbu mekẽbãtãrã.

Mae Huni Kuf meũõ bawãniã, ewãpã tsãkamãki 107.482 hectares mae rã, hatãbu hiweãburã 3.920 huni kuf hiweãbuã na ushetãbi hiweãshũ na mae hanu hiweãbu inũ, ni kũf mekẽmbũbũki. Hã eska kãkina mae inũ ni kuf betã mekẽma, na bari tsãkayãmã inũ na uã tsãkayãmã shũska pãwãmãski, na kuf pepã nãmerãnuã bimãbũ inũ, na habã Barasã inũ hã habãta planeta keyu pekãiniã marãbewãmãski.

SHUKUã RAYATI MAE KAXINAWANA

1	Shukua rayati Seringueiro Kaxinawa Hene Yurayana	ASKARJ
2	Shukua rayati Huni Kuf Hene Yuraya Maikiria	AHAJ
3	Shukua Rayati Huni Kuf Hene Yuraya Maikiria	HUNI KUF RAYA
4	Shukua Rayati Mae Uimã Pawãna	YUBE INU
5	Shukua Rayati Alãbu Huni Kufbuãna	ALBUã RAYã
6	Shukua Rayati Mimãyãbu mae Altãmãranã	KENE KENEYã
7	Shukua Rayati Hamãpã Betãbetãpã xarãbu inũ Mimãna	APA
8	Shukua rayati Campo Yuxãbũna I	KUXIPA MAE
9	Shukutã Rayã kãtã Huni Kuf Kenyã	MAHUK



Hanu Rayawãna
CPI-ACRE
comissão prõ indãgenã do acre
Hãtãniã Akimã
R
Kaxinawã Foundation
Norway
Setõr de Geoprocessamento - SEGEO
Produção Cartogrãfica e Geoprocessamento
João Frank de Melo Silva e
Bilythelby Feijõs
Revisãõ do hãtãniã kuf
Cãstãniã de Lãmã Kaxinawã
Organizãõ
Renãto Antõnio Gavazzi e
Vãra Clãudia Senã
Design Grãfico
Renãta Alves de Senã
Tipo Grãfico Comunicaçãõ
Janeiro de 2020